



ISODAE M[®]

ISOLIER- UND BRANDSCHUTZSYSTEME

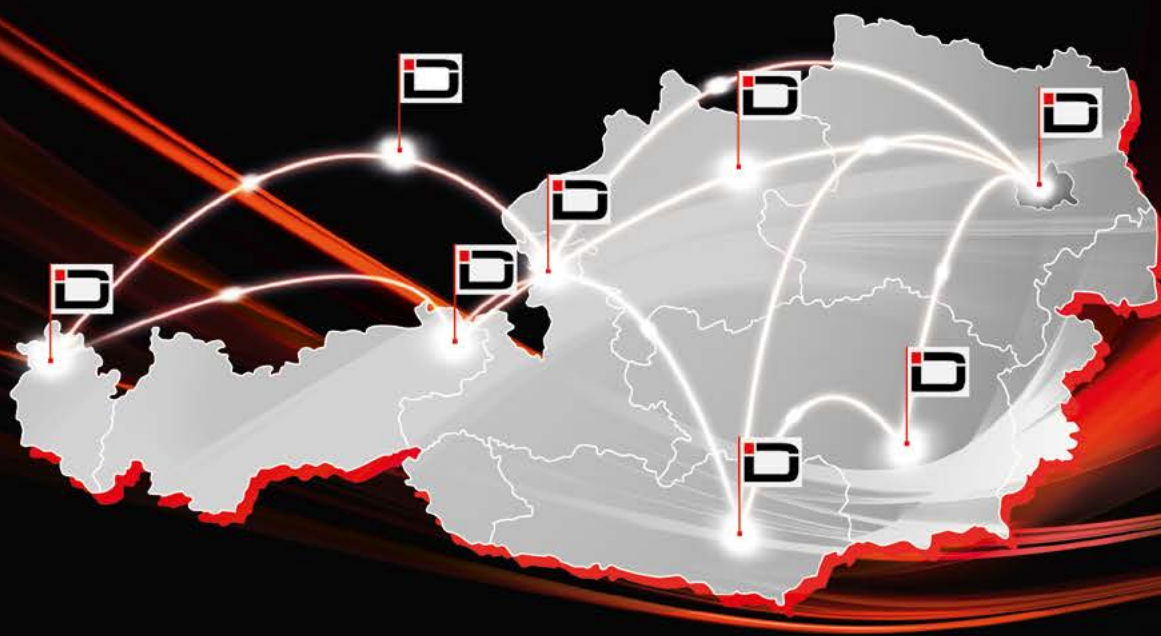
IHR TECHNISCHER DÄMMSTOFFHANDEL

8 x IN EUROPA



PRODUKTKATALOG

ÖSTERREICH



Wien ■ Graz ■ Klagenfurt ■ Linz ■ Salzburg ■ St. Johann/Tirol ■ Dornbirn

Partnerschaft verpflichtet, Kundenservice verbindet.

ZENTRALE WIEN

→ 1100 Wien | Gutheil-Schoder-Gasse 8-12
T: +43 (1) 812 01 19 | F: +43 (1) 812 01 99
office@isodaem.com

NIEDERLASSUNGEN

→ **NL GRAZ**

8053 Graz | Ulmgasse 31
T: +43 664 407 60 02 | F: +43 3162 636 02
graz@isodaem.com

→ **NL KLAGENFURT**

9020 Klagenfurt | Hirschstraße 33
T: +43 664 141 08 44 | F: +43 4632 030 32
klagenfurt@isodaem.com

→ **NL LINZ**

4061 Pasching | Poststraße 12A
T: +43 676 936 04 96 | F: +43 7229 223 20 15
linz@isodaem.com

→ **NL SALZBURG**

5101 Bergheim | Handelszentrum 14
T: +43 664 884 47 206 | F: +43 6629 046 40
salzburg@isodaem.com

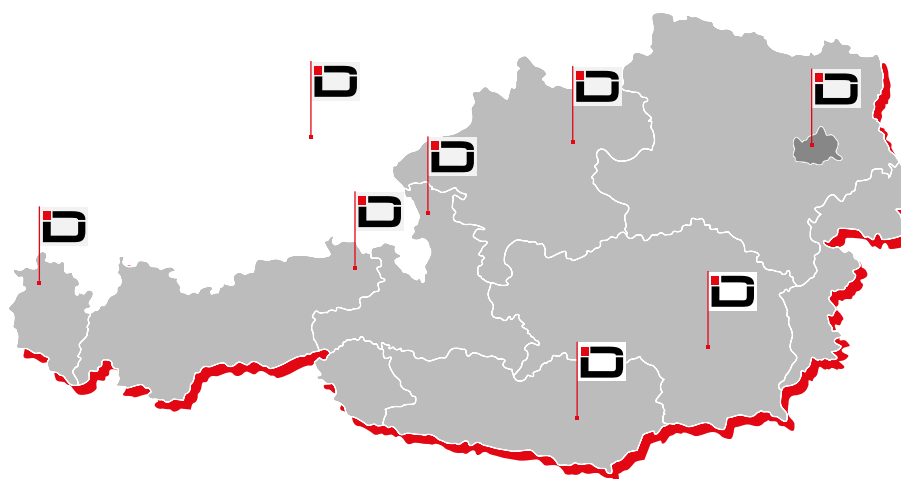
→ **NL ST. JOHANN / TIROL**

6380 St. Johann, Tirol | Salzburgerstraße 31
T: +43 664 840 66 43 | F: +43 5352 647 54
tirol@isodaem.com

→ **NL DORNBIRN**

6850 Dornbirn | Bildgasse 8-10
T: +43 664 884 30 973 | F: +43 5572 372 31 3
dornbirn@isodaem.com

Produktkatalog | Ausgabe Februar 2023 | www.isodaem.com



INHALT

KAUTSCHUK

- 4 ▶ Armaflex XG
- 6 ▶ K-FLEX® ST
- 7 ▶ Armaflex HT Solar
- 8 ▶ Div. Kautschuk
- 9 ▶ Kautschuk Zubehör
- 10 ▶ Kälterohrträger mit Schelle im Set
- 11 ▶ Kälterohrträger

ROHRSCHALEN

- 12 ▶ Steinwolle-Rohrschale Alu-kaschiert
- 13 ▶ Isover Rohrschale Alu-kaschiert
- 14 ▶ Rockwool RS 800 Rohrschale Alu-kaschiert
- 15 ▶ Paroc Rohrschale Alu-kaschiert

LAMELLENMATTEN

- 16 ▶ Austroflex
- 16 ▶ Isover ML3
- 16 ▶ Rockwool Klimarock
- 17 ▶ Paroc
- 17 ▶ Stopfwole

DRAHTNETZMATTEN

- 17 ▶ Isover
- 18 ▶ Paroc
- 19 ▶ Keramikfasermatte

DÄMMSTOFFZUBEHÖR

- 19 ▶ Sprühkleber, Dämmstoffmesser & Klebetank
- 20 ▶ Isolierschweißstifte / Befestigungsstifte

BLECH

- 21 ▶ Alu Isoliersystem
- 23 ▶ Folien, Bögen und Zubehör

PVC

- 25 ▶ Folien, Bögen und Zubehör

KLEBEBANDAGEN

- 27 ▶ Reinalubänder
- 27 ▶ Polybänder
- 27 ▶ Gewebebänder/PVC Bänder
- 28 ▶ Butyldichtband
- 28 ▶ Kaltschrumpfband
- 29 ▶ WrapTec Isoliersystem

SCHALLSCHUTZMATTE

- 30 ▶ K-Fonik / Armaflex Arma Comfort

POLYETHYLEN UND DÜNNWAND

- 30 ▶ K-FLEX® PE Color
- 31 ▶ K-FLEX® PE Color Coils TF
- 31 ▶ K-FLEX® PE Abfluss- und Lüftungsrohre
- 32 ▶ K-FLEX® PE
- 33 ▶ PE Isolierstreifen
- 33 ▶ K-FLEX® PE Zubehör

BRANDSCHUTZ

- 35 ▶ Weichschottplatten
- 36 ▶ Flamro & Kuhn
- 40 ▶ Tirotech
- 41 ▶ AIR Firetech
- 43 ▶ Thermax Brandschutzplatten
- 47 ▶ Brandschutz Befestigungsmaterial
- 50 ▶ Brandschutz Paroc/Isover
- 51 ▶ Brandschutz Rockwool/Isover
- 53 ▶ Armaprotect

KAUTSCHUK

Armaflex XG

→ Armaflex XG Schläuche | Länge 2,0m | WG 757

Bestellcode: xg13022

| Dimension | | | 6 mm | 9 mm | 13 mm | 19 mm | 25 mm | 32 mm |
|-----------|-----|-----------|--------|--------|--------|--------|--------|--------|
| Zoll | DN | Dim. Code | m/Ktn. | m/Ktn. | m/Ktn. | m/Ktn. | m/Ktn. | m/Ktn. |
| | | 006 | 496 | 352 | 200 | | | |
| | | 008 | 432 | 300 | 0 | | | |
| 1/8 | 6 | 010 | 364 | 266 | 150 | 92 | | |
| | | 012 | 316 | 200 | 140 | 84 | 54 | |
| 1/4 | 8 | 015 | 266 | 192 | 120 | 72 | 48 | |
| 3/8 | 10 | 018 | 210 | 140 | 102 | 60 | 36 | 32 |
| | | 020 | | 140 | 104 | 58 | | |
| 1/2 | 15 | 022 | 166 | 136 | 98 | 56 | 36 | 24 |
| | | 025 | | 108 | 88 | 50 | | |
| 3/4 | 20 | 028 | 112 | 98 | 78 | 48 | 32 | 24 |
| | | 030 | | 92 | 72 | | | |
| | | 032 | | 80 | 64 | 36 | | |
| 1 | 25 | 035 | 92 | 72 | 58 | 36 | 24 | 18 |
| | | 040 | | 66 | 48 | 32 | | 18 |
| 1 1/4 | 32 | 042 | | 60 | 48 | 32 | 24 | 18 |
| 1 1/2 | 40 | 048 | | 50 | 40 | 24 | 20 | 18 |
| | | 050 | | 46 | 34 | 24 | | 12 |
| | | 054 | | 46 | 34 | 24 | 18 | 12 |
| 2 | 50 | 060 | | 44 | 32 | 24 | 18 | 10 |
| | | 064 | | 44 | 30 | 20 | 16 | 10 |
| | | 070 | | 32 | 24 | 18 | | 10 |
| 2 1/2 | 65 | 076 | | 26 | 24 | 16 | 12 | 10 |
| | | 080 | | | 20 | 16 | | 10 |
| 3 | 80 | 089 | | 20 | 20 | 16 | 12 | 10 |
| 3 1/2 | | 102 | | 20 | 20 | 12 | | 6 |
| | | 108 | | 20 | 20 | 12 | 6 | 6 |
| 4 | 100 | 114 | | 20 | 18 | 12 | 10 | 8 |
| | | 125 | | 14 | 16 | 10 | | |
| | | 133 | | | 16 | 10 | | 6 |
| 5 | 125 | 140 | | 14 | 12 | 10 | 4 | 6 |
| | | 160 | | 10 | 12 | 10 | | 4 |
| | | 168 | | | | 8 | | |

▶ 21 Ktn./Palette



Armaflex XG

→ Armaflex XG Schläuche endlos | WG 758

Bestellcode: xg09022e

| Dimension | | | 6 mm | 9 mm | | 13 mm |
|-----------|----|-----------|--------|-------|--------|--------|
| Zoll | DN | Dim. Code | m/Ktn. | EUR/m | m/Ktn. | m/Ktn. |
| | | 006 | 95 | 9,93 | 70 | 45 |
| | | 008 | 85 | 10,20 | 60 | |
| 1/8 | 6 | 010 | 75 | 10,81 | 50 | 35 |
| | | 012 | 65 | 11,45 | 45 | 32 |
| 1/4 | 8 | 015 | 55 | 11,85 | 40 | 28 |
| 3/8 | 10 | 018 | 45 | 12,66 | 38 | 27 |
| 1/2 | 15 | 022 | 40 | 14,16 | 30 | 26 |
| 3/4 | 20 | 028 | 30 | 15,89 | 26 | 20 |



→ Armaflex XG Schläuche selbstklebend | Länge 2,0m | WG 759

Bestellcode: xg13022a

| Dimension | | | 9 mm | 13 mm | 19 mm | 25 mm |
|-----------|----|-----------|--------|--------|--------|--------|
| Zoll | DN | Dim. Code | m/Ktn. | m/Ktn. | m/Ktn. | m/Ktn. |
| | | 012 | 200 | 140 | | |
| 1/4 | 8 | 015 | 192 | 120 | 72 | |
| 3/8 | 10 | 018 | 140 | 102 | 60 | 36 |
| 1/2 | 15 | 022 | 136 | 98 | 56 | 36 |
| 3/4 | 20 | 028 | 98 | 78 | 48 | 32 |
| 1 | 25 | 035 | 72 | 58 | 36 | 24 |
| 1 1/4 | 32 | 042 | 60 | 48 | 32 | 24 |
| 1 1/2 | 40 | 048 | 50 | 40 | 24 | 20 |
| | | 054 | 46 | 34 | 24 | 18 |
| 2 | | 060 | 44 | 32 | 24 | 18 |
| 2 1/2 | 65 | 076 | 95,34 | 171,26 | 329,34 | 12 |
| 3 | 80 | 089 | 111,98 | 188,75 | 365,36 | 12 |



→ Armaflex XG Platten | WG 756

| Nenndicke mm | m ² /Ktn. | Bestellcode | |
|--------------|----------------------|--------------|----------------------------|
| | | Endlosrollen | Endlosrollen selbstklebend |
| 6 | 15 | xg06-99e | xg06-99ea |
| 9 | 10 | xg09-99e | xg09-99ea |
| 13 | 8 | xg13-99e | xg13-99ea |
| 16 | 7 | xg16-99e | xg16-99ea |
| 19 | 6 | xg19-99e | xg19-99ea |
| 25 | 4 | xg25-99e | xg25-99ea |
| 32 | 3 | xg32-99e | xg32-99ea |
| 40 | 7 | xg40-99e | xg40-99ea |

▶ 36 Ktn./Palette



K-FLEX® ST

→ **K-FLEX® ST Schläuche** | Länge 2,0m | WG 719

Bestellcode: st13022

| Dimension | | | 6 mm | 9 mm | 13 mm | 19 mm | 25 mm | 32 mm |
|-----------|-----|-----------|--------|--------|--------|--------|--------|--------|
| Zoll | DN | Dim. Code | m/Ktn. | m/Ktn. | m/Ktn. | m/Ktn. | m/Ktn. | m/Ktn. |
| | 4 | 006 | 496 | 352 | 200 | | | |
| | | 008 | 432 | 300 | | | | |
| 1/8 | 6 | 010 | 364 | 266 | 172 | 98 | | |
| | | 012 | 316 | 234 | 162 | 88 | | |
| 1/4 | 8 | 015 | 266 | 192 | 136 | 78 | | |
| 3/8 | 10 | 018 | 220 | 166 | 118 | 72 | 50 | 32 |
| 1/2 | 15 | 022 | 180 | 136 | 98 | 64 | 42 | 32 |
| | | 025 | | | | | | |
| 3/4 | 20 | 028 | 130 | 98 | 78 | 48 | 40 | 24 |
| | | 030 | | 92 | 72 | 42 | | |
| 1 | 25 | 035 | 100 | 76 | 58 | 36 | 24 | 22 |
| 1 1/4 | 32 | 042 | | 60 | 48 | 32 | 22 | 16 |
| 1 1/2 | 40 | 048 | | 50 | 40 | 24 | 18 | 14 |
| | | 054 | | 46 | 34 | 24 | 16 | 12 |
| 2 | 50 | 060 | | 46 | 32 | 22 | 12 | 10 |
| | | 064 | | 46 | 30 | 18 | 12 | 10 |
| | | 070 | | 40 | 26 | 18 | | 8 |
| 2 1/2 | 65 | 076 | | 40 | 26 | 18 | 10 | 8 |
| | | 080 | | | 24 | 14 | | 8 |
| 3 | 80 | 089 | | 36 | 24 | 14 | 8 | 8 |
| 3 1/2 | | 102 | | 22 | 16 | 14 | | 6 |
| | | 108 | | 22 | 16 | 12 | 6 | 6 |
| 4 | 100 | 114 | | 22 | 16 | 12 | 6 | 6 |
| | | 125 | | | 12 | 10 | | |
| | | 133 | | | 12 | 8 | | |
| 5 | 125 | 140 | | 16 | 12 | 8 | 4 | 4 |
| | | 160 | | | 12 | 8 | 4 | 4 |



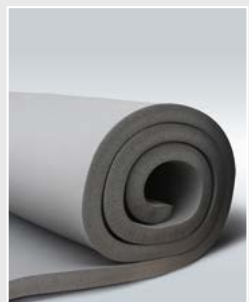
- ▶ Schläuche in geschlitzter Ausführung und selbstklebend auf Anfrage erhältlich
- ▶ 21 Ktn./Palette

→ **K-FLEX® ST Platten** | WG 720

Bestellcode: st13-99e

Bestellcode: st13-99es

| Nennstärke mm | m²/Ktn. | Bestellcode: st13-99e | |
|---------------|---------|-----------------------|----------------------------|
| | | Endlosrollen | Endlosrollen selbstklebend |
| 6 | 30 | • | • |
| 10 | 10 | • | • |
| 13 | 8 | • | • |
| 16 | 7 | • | • |
| 19 | 6 | • | • |
| 25 | 4 | • | • |
| 32 | 3 | • | • |
| 40 | 4 | • | • |
| 50 | 4 | • | • |



- ▶ 10 mm – 32 mm = 36 Ktn./Palette
- ▶ 6 mm, 40 mm und 50 mm = 16 Ktn./Palette

K-FLEX® ST

→ **K-FLEX® ST Schläuche selbstklebend mit Overlap** | Länge 2,0 m | WG 729

Bestellcode: st13022sk

| Dimension | | | 9 mm | 13 mm | 19 mm |
|-----------|----|-----------|--------|--------|--------|
| Zoll | DN | Dim. Code | m/Ktn. | m/Ktn. | m/Ktn. |
| 3/8 | 10 | 018 | | 100 | 60 |
| 1/2 | 15 | 022 | 100 | 84 | 50 |
| 3/4 | 20 | 028 | | 76 | 40 |
| 1 | 25 | 035 | | 60 | 32 |
| 1 1/4 | 32 | 042 | | 40 | 28 |
| 1 1/2 | 40 | 048 | | 36 | 24 |
| | | 054 | | 32 | 22 |
| 2 | 50 | 060 | | 30 | |

▶ 21 Ktn./Palette



Armaflex HT Solar

→ **Armaflex HT Schläuche** | Länge 2,0 m | WG 702

Bestellcode: ht19010

| Rohr max. Außen-Ø [mm] | Rohr max. Außen-Ø [mm] | 13,0 mm | 19,0 mm |
|------------------------|------------------------|----------------------------|----------------------------|
| | | Dämmschichtdicke m/Ktn. | Dämmschichtdicke m/Ktn. |
| 10 | 11,5 – 13,0 | 140 | |
| 12 | 13,5 – 15,0 | 130 | 80 |
| 15 | 16,5 – 18,0 | 112 | 64 |
| 18 | 19,5 – 21,0 | 98 | 58 |
| 22 | 23,5 – 25,0 | 84 | 50 |
| 28 | 29,5 – 31,0 | 64 | 48 |
| 35 | 36,5 – 38,5 | 50 | 32 |
| 42 | 44,0 – 46,0 | 40 | 24 |
| 48 | 50,0 – 52,0 | 32 | 22 |
| 54 | 55,5 – 57,5 | 32 | 18 |
| 60 | 62,0 – 64,0 | 28 | 16 |
| 76 | 77,5 – 80,0 | 24 | 18 |
| 89 | 91,0 - 94,0 | 18 | 16 |



→ **Armaflex HT Platten** | WG 723

Bestellcode: ht1399e

| Nennstärke [mm] | Länge [m] | m ² /Ktn. |
|-----------------|-----------|----------------------|
| 10,0 | 10 | 10 |
| 13,0 | 8 | 8 |
| 19,0 | 6 | 6 |
| 25,0 | 4 | 4 |

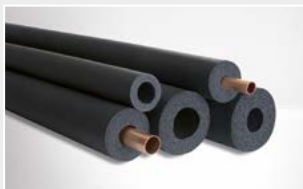


Div. Kautschuk

→ **Armaflex: Ultima**



→ **Armaflex: NH**



→ **Armaflex: SH**



→ **Armaflex: Rail SD**



→ **Armaflex: AF**



→ **Armaflex: Arma-Chek**



→ **K-FLEX®: AL Clad**



→ **K-FLEX®: ECO-Halogenfrei**



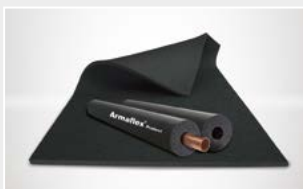
→ **K-FLEX®: Solar**



→ **K-FLEX®: Frigo**



→ **Armaflex: Armaprotect**



→ **Armaflex: LTD**



► Preisliste zu den o.a. Produkten siehe unter: www.isodaem.com → Preislisten → Kautschuk

► Lieferzeit auf Anfrage.

Technische Daten unter www.isodaem.com/produkte

Kautschuk Zubehör

→ Armaflex Kleber & Reiniger | WG 59 | 73 | 775

| Bezeichnung | Inhalt/Ktn. | Bestellcode |
|------------------------------------|-------------|-------------|
| Armaflex Kleber 520 / 2,5 l | 8 | afkl25 |
| Armaflex Kleber 520 / 1,0 l | 12 | afkl10 |
| Armaflex Kleber 520 / 0,5 l | 12 | afkl05 |
| Armaflex Kleber 520 / 0,25 l | 24 | afkl025 |
| Armaflex Kleber RS850 / 0,75 l | 6 | afklrs850 |
| Armaflex Ultima Kleber 700 / 1,0 l | 12 | afklu700 |
| Armaflex Reiniger 1,0 l | 4 | afreiniger |



→ Kabi Gluemaster & Pinsel | WG 55

| Bezeichnung | Inhalt/Ktn. | Bestellcode |
|----------------------------------|-------------|-------------|
| Kabi Gluemaster rot, langer Hals | 12 | kabi |
| Kabi Pinsel 11 mm (Ersatzpinsel) | 20 (5 x 4) | kabip11 |
| Kabi Pinsel 17 mm (Ersatzpinsel) | 20 (5 x 4) | kabip17 |
| Kabi Pinsel 25 mm (Ersatzpinsel) | 20 (5 x 4) | kabip25 |



→ Kautschuk Bänder | WG 706 | 703 | 79 | 775

| Bezeichnung | Inhalt/Ktn. | Bestellcode |
|--------------------------|-------------|-------------|
| AF Band 50 mm x 15 m | 12 | afband |
| XG Band 50 mm x 15 m | 12 | xgband |
| Flexband ST 50 mm x 15 m | 12 | flexbandst |
| HT Band 50 mm x 15 m | 12 | htband |



→ Kautschuk Messer | WG 55

| Bezeichnung | Bestellcode |
|---|-------------|
| ARMAFLEX-Messer, groß | messer |
| ARMAFLEX-Messer, klein | messerkl |
| 3 Stk. Kautschuk-Messer & 1 Stk. Schleifstein | messerset |
| Keramik-Messer 4" | messerker4 |
| Keramik-Messer 5" | messerker5 |

→ Schutzanstrich Armafinish 99 | cremeweiss* oder silbergrau** | WG 59

| Bezeichnung | Inhalt/Ktn. | Bestellcode |
|-------------------------|-------------|--------------|
| ARMAFINISH / WH-2,5 l* | 4 | affinishwe25 |
| ARMAFINISH / GY-2,5 l** | 4 | affinishgr25 |



→ K-FLEX® Kleber & Reiniger | WG 721

| Bezeichnung | Inhalt/Ktn. | Bestellcode |
|------------------------|-------------|-------------|
| K-FLEX® KLEBER 1,0 l | 20 | stk10 |
| K-FLEX® KLEBER 2,6 l | 6 | stk126 |
| K-FLEX® REINIGER 1,0 l | 12 | streiniger |



Kälterohrträger mit Schelle im Set

ISODAEM® Kälterohrträger mit **fischer Schelle im Set**

innovative solutions

► **Produktbeschreibung**

Speziell für Rohrleitungen im Kälte- und Klimabereich, als auch für Warmwasser- Kaltwasser- Heizungsleitungen zur Energieeinsparung sowie Verhinderung von Kondensatbildung.

► Verzinkte Rohrschelle Fabr. **fischer** mit metr. M8/M10 bzw. M10/ M12 Kombigewinde

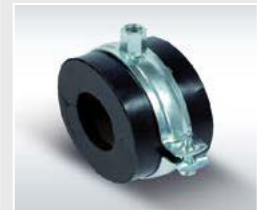
► **bestehend aus:**

- PIR Kern 120 kg/m³
- Anwendungstemp.: -45 °C bis +105 °C
- Elastomerschaum an den Stirnseiten
- Oberfläche aus schwarzer diffusionsdichter Folie
- Nut und Feder
- Längsnaht überlappt/verklebt

→ **ISODAEM Kälterohrträger m. Schelle | WG 741**

Bestellcode: krs13-010

| Rohr- außen Ø | Dämmstärke | | | |
|------------------|------------|---------|---------|---------|
| | 13 mm | 19 mm | 25 mm | 32 mm |
| mm | Stk./VE | Stk./VE | Stk./VE | Stk./VE |
| 10 | 20 | 12 | 8 | 6 |
| 12 | 15 | 12 | 8 | 6 |
| 15 | 15 | 12 | 8 | 6 |
| 16 | 15 | 12 | 8 | 6 |
| 18 | 14 | 12 | 6 | 8 |
| 22 | 24 | 30 | 6 | 18 |
| 28 | 22 | 28 | 18 | 18 |
| 35 | 18 | 21 | 18 | 9 |
| 42 | 16 | 18 | 16 | 9 |
| 48 | 12 | 18 | 9 | 6 |
| 54 | 12 | 18 | 9 | 6 |
| 57 | 12 | 18 | 9 | 6 |
| 60 | 18 | 9 | 9 | 6 |
| 64 | 12 | 9 | 9 | 6 |
| 76 | 9 | 6 | 6 | 6 |
| 89 | 6 | 6 | a.A. | 3 |
| 108 | 6 | a.A. | a.A. | 3 |
| 114 | a.A. | a.A. | a.A. | a.A. |
| 125 | a.A. | a.A. | a.A. | a.A. |
| 133 | a.A. | a.A. | a.A. | a.A. |
| 140 | a.A. | a.A. | a.A. | a.A. |
| 160 | a.A. | a.A. | a.A. | a.A. |
| 168 | a.A. | a.A. | a.A. | a.A. |



Kälterohrträger

ISODAEM® Kälterohrträger

► Produktbeschreibung

Speziell für Rohrleitungen im Kälte- und Klimabereich, als auch für Warmwasser- Kaltwasser- Heizungsleitungen zur Energieeinsparung sowie Verhinderung von Kondensatbildung.

► bestehend aus:

- PIR Kern 120 kg/m³
- Anwendungstemp.: -45 °C bis +105 °C
- Elastomerschaum an den Stirnseiten
- Oberfläche aus schwarzer diffusionsdichter Folie
- Nut und Feder
- Längsnaht überlappt/verklebt

→ ISODAEM Kälterohrträger | WG 741

| Rohr- außen Ø | Dämmstärke | | | |
|------------------|------------|---------|---------|---------|
| | 13 mm | 19 mm | 25 mm | 32 mm |
| mm | Stk./VE | Stk./VE | Stk./VE | Stk./VE |
| 10 | 40 | 24 | 12 | 8 |
| 12 | 40 | 24 | 12 | 8 |
| 15 | 30 | 18 | 12 | 8 |
| 16 | 30 | 18 | 12 | 8 |
| 18 | 25 | 16 | 10 | 8 |
| 22 | 48 | 45 | 10 | 18 |
| 28 | 35 | 24 | 24 | 18 |
| 35 | 28 | 33 | 18 | 10 |
| 42 | 20 | 24 | 18 | 12 |
| 48 | 18 | 18 | 18 | 12 |
| 54 | 18 | 18 | 12 | 9 |
| 57 | 18 | 18 | 12 | 9 |
| 60 | 18 | 18 | 12 | 6 |
| 64 | 18 | 12 | 12 | 6 |
| 76 | 15 | 6 | 6 | 6 |
| 89 | 9 | 6 | a.A. | 5 |
| 108 | 6 | a.A. | a.A. | 3 |
| 114 | a.A. | a.A. | a.A. | a.A. |
| 125 | a.A. | a.A. | a.A. | a.A. |
| 133 | a.A. | a.A. | a.A. | a.A. |
| 140 | a.A. | a.A. | a.A. | a.A. |
| 160 | a.A. | a.A. | a.A. | a.A. |
| 168 | a.A. | a.A. | a.A. | a.A. |

Bestellcode: kr13-010



ROHRSCHALEN

Steinwolle-Rohrschale Alu-kaschiert

→ **Austroflex Steinwolle Rohrschale** | WG 842

Bestellcode: stw022030

| Rohr- außen Ø | | Dämmstärke | | | | | | | | |
|------------------|-----|------------|-------|-------|-------|-------|-------|-------|-------|--------|
| | | 20 mm | 25 mm | 30 mm | 40 mm | 50 mm | 60 mm | 70 mm | 80 mm | 100 mm |
| Zoll | mm | m/VE | m/VE | m/VE | m/VE | m/VE | m/VE | m/VE | m/VE | m/VE |
| | 15 | 42 | | | | | | | | |
| 3/8 | 18 | 42 | 30 | 25 | | | | | | |
| 1/2 | 22 | 36 | 25 | 20 | 12 | | | | | |
| 3/4 | 28 | 30 | 25 | 20 | 12 | | | | | |
| 1 | 35 | 25 | 20 | 16 | 9 | 7 | | | | |
| | 38 | | | | | | | | | |
| 1 1/4 | 42 | 20 | 18 | 12 | 9 | 6 | | | | |
| 1 1/2 | 48 | 16 | 16 | 11 | 9 | 6 | | | | |
| | 54 | 16 | 12 | 9 | 6 | 5 | | | | |
| | 57 | 15 | | 9 | 6 | 5 | | | | |
| 2 | 60 | 12 | | 9 | 6 | 5 | 4 | | | |
| | 64 | 12 | | 9 | 6 | 4 | 4 | | | |
| | 70 | | | 8 | 5 | 4 | 4 | | | |
| 2 1/2 | 76 | 9 | | 7 | 5 | 4 | 4 | 2 | 2 | 1,2 |
| 3 | 89 | | | 6 | 4 | 4 | 2 | 2 | 2 | 1,2 |
| | 102 | | | 4 | 4 | 3 | 2 | | | 1,2 |
| | 108 | | | 4 | 4 | 2 | 2 | | 2 | 1,2 |
| 4 | 114 | | | 4 | 4 | 2 | 2 | 2 | 1 | 1,2 |
| | 125 | | | | | | | | | |
| | 133 | | | 4 | 2 | 2 | 2 | 2 | 1 | 1,2 |
| 5 | 140 | | | 3 | 2 | 2 | 2 | 1 | 1 | 1,2 |
| | 159 | | | | | | | | | 1,2 |
| | 169 | | | 2 | | | | | | 1,2 |

▶ Geschnittene Rohrschale, 0,038 W/(mK), Länge 1 m

▶ 12 Ktn./Palette



Isover Rohrschale Alu-kaschiert

→ Isover ULTIMATE U Protect Pipe Section Alu 2 Rohrschale | WG 831

Bestellcode: ps022020

| Rohr- außen Ø | | Dämmstärke | | | | | | | | |
|------------------|-----|------------|-------|-------|-------|-------|-------|-------|-------|--------|
| | | 20 mm | 25 mm | 30 mm | 40 mm | 50 mm | 60 mm | 70 mm | 80 mm | 100 mm |
| Zoll | mm | m/VE | m/VE | m/VE | m/VE | m/VE | m/VE | m/VE | m/VE | m/VE |
| | 15 | 57,6 | | 30,0 | 19,2 | | | | | |
| 3/8 | 18 | 50,4 | | 28,8 | 28,8 | | | | | |
| 1/2 | 22 | 43,2 | | 24,0 | 14,4 | 18,0 | | | | |
| 3/4 | 28 | 36,0 | | 19,2 | 19,2 | 14,4 | 10,8 | | | |
| 1 | 35 | 30,0 | | 19,2 | 10,8 | 10,8 | 10,8 | | | |
| 1 1/4 | 42 | 24,0 | | 14,4 | 10,8 | 10,8 | 9,6 | | 6,0 | |
| 1 1/2 | 48 | 19,2 | | 24,0 | 9,6 | 10,8 | 9,6 | | 4,8 | |
| | 54 | 28,8 | | 19,2 | 10,8 | 10,8 | 4,8 | | | |
| | 57 | | | | | | 4,8 | | | |
| 2 | 60 | 27,6 | | 19,2 | 10,8 | 9,6 | 4,8 | 4,8 | | |
| | 64 | 24,0 | | 18,0 | 10,8 | 9,6 | 4,8 | 4,8 | | |
| | 70 | 19,2 | | 14,4 | 10,8 | 9,6 | 4,8 | 4,8 | | |
| 2 1/2 | 76 | 19,2 | | 14,4 | 10,8 | 4,8 | 6,0 | 4,8 | 4,8 | 1,2 |
| 3 | 89 | 16,8 | | 10,8 | 9,6 | 4,8 | 4,8 | 4,8 | 3,6 | 1,2 |
| | 102 | | | 9,6 | 4,8 | 6,0 | 4,8 | 3,6 | 1,2 | 1,2 |
| | 108 | | | 9,6 | 4,8 | 6,0 | 4,8 | 3,6 | 1,2 | 1,2 |
| 4 | 114 | | | 7,2 | 6,0 | 4,8 | 4,8 | 3,6 | 1,2 | 1,2 |
| | 127 | | | | | | | | | |
| | 133 | | | 6,0 | 4,8 | 4,8 | 3,6 | 1,2 | 1,2 | 1,2 |
| 5 | 140 | | | 6,0 | 4,8 | 3,6 | 1,2 | 1,2 | 1,2 | 1,2 |
| | 159 | | | 4,8 | 4,8 | 3,6 | 1,2 | 1,2 | 1,2 | 1,2 |
| | 169 | | | 4,8 | 3,6 | 1,2 | 1,2 | 1,2 | 1,2 | 1,2 |

► Gewickelte Rohrschale, 0,035 W/(mK), Länge 1,2 m



Rockwool RS 800 Rohrschale Alu-kaschiert

→ **Rockwool RS 800 – Rohrschale | WG 82**

Bestellcode: 800022030

| Rohr- außen Ø | | Dämmstärke | | | | | | | |
|------------------|-----|------------|-------|-------|-------|-------|-------|-------|--------|
| | | 20 mm | 30 mm | 40 mm | 50 mm | 60 mm | 70 mm | 80 mm | 100 mm |
| Zoll | mm | m/VE | m/VE | m/VE | m/VE | m/VE | m/VE | m/VE | m/VE |
| | 15 | 48 | 25 | 16 | | | | | |
| 3/8 | 18 | 42 | 25 | 14 | | | | | |
| 1/2 | 22 | 36 | 20 | 13 | | | | | |
| 3/4 | 28 | 30 | 20 | 12 | 9 | 6 | | | |
| 1 | 35 | 25 | 16 | 9 | 7 | 5 | 4 | | |
| 1 1/4 | 42 | 20 | 12 | 9 | 6 | | | 3 | |
| 1 1/2 | 48 | 16 | 12 | 9 | 6 | 4 | | | 1 |
| | 54 | 16 | 10 | 8 | 5 | 4 | | | 1 |
| 2 | 60 | 12 | 9 | 6 | 5 | 4 | | | |
| | 64 | 12 | 9 | 6 | 4 | 4 | 3 | | |
| | 70 | | 8 | 5 | 4 | 3 | 3 | | |
| 2 1/2 | 76 | | 7 | 5 | 4 | 3 | 3 | 3 | |
| 3 | 89 | | 6 | 4 | 3 | 3 | 3 | 3 | 1 |
| | 102 | | 4 | 4 | 3 | 3 | 3 | 1 | 1 |
| | 108 | | 4 | 3 | 3 | 3 | 3 | 1 | 1 |
| 4 | 114 | | 4 | 3 | 3 | 3 | 3 | 1 | 1 |
| | 133 | | 3 | 3 | 3 | 3 | 1 | 1 | 1 |
| 5 | 140 | | 3 | 3 | 3 | 1 | 1 | 1 | 1 |
| | 159 | | | 3 | 1 | 1 | 1 | 1 | 1 |
| | 169 | | | | 1 | 1 | 1 | 1 | 1 |

- ▶ Gewickelte Rohrschale, 0,035 W/(mK), Länge 1m
- ▶ 12 Ktn./Palette



Paroc Rohrschale Alu-kaschiert

→ Paroc Rohrschale Section Alucoat T | WG 862

Bestellcode: pstw022020

| Rohr- außen Ø | | Dämmstärke | | | | | | | | |
|------------------|-----|------------|-------|-------|-------|-------|-------|-------|--------|--------|
| | | 20 mm | 30 mm | 40 mm | 50 mm | 60 mm | 70 mm | 80 mm | 100 mm | 120 mm |
| Zoll | mm | m/VE | m/VE | m/VE | m/VE | m/VE | m/VE | m/VE | m/VE | m/VE |
| | 15 | 42 | 24 | | | | | | | |
| 3/8 | 18 | 33,6 | 18 | 10,8 | | | | | | |
| 1/2 | 22 | 33,6 | 18 | 10,8 | | | | | | |
| 3/4 | 28 | 24 | 14,4 | 10,8 | | | | | | |
| 1 | 35 | 24 | 14,4 | 8,4 | 6 | | | | | |
| 1 1/4 | 42 | 18 | 10,8 | 8,4 | 6 | | | | | |
| 1 1/2 | 48 | 14,4 | 8,4 | 8,4 | 6 | | | | | |
| | 54 | 14,4 | 8,4 | 8,4 | 6 | | | | | |
| 2 | 60 | 10,8 | 8,4 | 6 | 6 | 3,6 | | | | |
| | 64 | 10,8 | 8,4 | 6 | 3,6 | 3,6 | 3,6 | | | |
| | 70 | | 8,4 | 6 | 3,6 | 3,6 | 3,6 | | | |
| 2 1/2 | 76 | | 6 | 6 | 3,6 | 3,6 | 3,6 | 3,6 | | |
| 3 | 89 | | 6 | 3,6 | 3,6 | 3,6 | 3,6 | 2,4 | 2,4 | 1,2 |
| | 102 | | 3,6 | 3,6 | 3,6 | 3,6 | 2,4 | 2,4 | 2,4 | 1,2 |
| | 108 | | 3,6 | 3,6 | 3,6 | 3,6 | 2,4 | 2,4 | 1,2 | 1,2 |
| 4 | 114 | | 3,6 | 3,6 | 3,6 | 2,4 | 2,4 | 2,4 | 1,2 | 1,2 |

▶ Gewickelte Rohrschale, 0,035 W/(mK), Länge 1,2 m

▶ 24 Ktn./Palette



→ Paroc Rohrschale Combi Alucoat T | WG 822

Bestellcode: pstw12-18/20

| Rohr- außen Ø | | Dämmstärke | | | | | |
|------------------|----|------------|-------|------|-------|-------|-------|
| | | 20 mm | 25 mm | 30mm | 40 mm | 50 mm | 60 mm |
| mm | mm | m/VE | m/VE | m/VE | m/VE | m/VE | m/VE |
| 12 | 18 | 33,6 | 24 | 24 | 14,4 | 8,4 | 6,0 |
| 22 | 28 | 24 | 18 | 18 | 10,8 | 8,4 | 6,0 |
| 32 | 38 | 18 | 18 | 14,4 | 8,4 | 6,0 | 6,0 |
| 42 | 48 | 14,4 | 14,4 | 10,8 | 7,2 | 6,0 | 3,6 |

▶ Gewickelte Rohrschale, 0,035 W/(mK), Länge 1,2 m

▶ 24 Ktn./Palette



LAMELLENMATTEN

Austroflex

→ **Austroflex Lamellenmatte** | WG 813

| Bestelldicke [mm] | Rollenabmessung L x B x DD [mm] | Menge/Sack | Bestellcode |
|-------------------|---------------------------------|---------------------|-------------|
| 20 | 10.000 x 500 x 20 | 10,0 m ² | austro0205 |
| 30 | 8.000 x 500 x 30 | 8,0 m ² | austro0305 |
| 40 | 6.000 x 500 x 40 | 6,0 m ² | austro0405 |
| 50 | 5.000 x 500 x 50 | 5,0 m ² | austro0505 |
| 60 | 4.000 x 500 x 60 | 4,0 m ² | austro0605 |
| 70 | 3.500 x 500 x 70 | 3,5 m ² | austro0705 |
| 80 | 3.500 x 500 x 80 | 3,5 m ² | austro0805 |
| 100 | 3.000 x 500 x 100 | 3,0 m ² | austro1005 |



- ▶ Einseitig mit nicht brennbarer, armierter Reinalu-Folie beschichtete und druckfeste Glaswoll-Lamellen zur Dämmung von Rohren, Kanälen, Behältern und Kesseln. 1.000 mm Breite auf Bestellung erhältlich.
- ▶ lose in Säcken

Isover ML3

→ **Isover Lamellenmatte Climcover ML3** | WG 812 | 816

| Bestelldicke [mm] | Rollenabmessung L x B x DD [mm] | Menge/Sack | Bestellcode |
|-------------------|---------------------------------|---------------------|-------------|
| 20 | 10.000 x 600 x 20 | 12,0 m ² | ml30206 |
| 30 | 8.000 x 600 x 30 | 9,6 m ² | ml30306 |
| 40 | 6.000 x 600 x 40 | 7,2 m ² | ml30406 |
| 50 | 4.000 x 600 x 50 | 6,0 m ² | ml30506 |
| 60 | 4.000 x 600 x 60 | 4,8 m ² | ml30606 |
| 80 | 3.000 x 600 x 80 | 3,6 m ² | ml30806 |
| 100 | 2.500 x 600 x 100 | 3,0 m ² | ml31006 |



- ▶ Einseitig mit nicht brennbarer, armierter Reinalu-Folie beschichtete und druckfeste Glaswoll-Lamellen zur Dämmung von Rohren, Kanälen, Behältern und Kesseln.
- ▶ 500 mm, 1.000 mm, 1.200 mm Breite auf Bestellung erhältlich.
- ▶ 12 Säcke/Palatte

Rockwool Klimarock

→ **Rockwool Klimarock Steinwollmatte** | WG 85

| Bestelldicke [mm] | Rollenabmessung L x B x DD [mm] | Menge/Sack | Bestellcode |
|-------------------|---------------------------------|---------------------|-------------|
| 20 | 9.350 x 500 x 20 | 9,35 m ² | cr0205 |
| 30 | 6.100 x 500 x 30 | 6,1 m ² | cr0305 |
| 40 | 4.650 x 500 x 40 | 4,65 m ² | cr0405 |
| 50 | 3.550 x 500 x 50 | 3,55 m ² | cr0505 |
| 60 | 2.900 x 500 x 60 | 2,9 m ² | cr0605 |
| 70 | 2.400 x 500 x 70 | 2,4 m ² | cr0705 |
| 80 | 2.150 x 500 x 80 | 2,15 m ² | cr0805 |
| 90 | 1.900 x 500 x 90 | 1,9 m ² | cr0905 |
| 100 | 1.500 x 500 x 100 | 1,5 m ² | cr1005 |



- ▶ Auf Bestellung auch in 1.000 mm Breite erhältlich.
- ▶ 21 Säcke/Palette
- ▶ Auch in selbstklebender Ausführung (Klimafix) erhältlich

PAROC

→ **PAROC Hvac Lamella Mat AluCoat** | WG 817

| Bestelldicke [mm] | Rollenabmessung L x B x DD [mm] | Menge/Sack | Bestellcode |
|-------------------|------------------------------------|---------------------|-------------|
| 20 | 10.000 x 500 x 20 | 10,0 m ² | plam0205 |
| 30 | 8.000 x 500 x 30 | 8,0 m ² | plam0305 |
| 40 | 6.000 x 500 x 40 | 6,0 m ² | plam0405 |
| 50 | 5.000 x 500 x 50 | 5,0 m ² | plam0505 |
| 60 | 4.000 x 500 x 60 | 4,0 m ² | plam0605 |
| 70 | 3.500 x 500 x 70 | 3,5 m ² | plam0705 |
| 80 | 3.500 x 500 x 80 | 3,5 m ² | plam0805 |
| 90 | 2.500 x 500 x 90 | 2,5 m ² | plam0905 |
| 100 | 2.500 x 500 x 100 | 2,5 m ² | plam1005 |
| 120 | 2.400 x 500 x 120 | 2,4 m ² | plam1205 |

▶ 1.000 mm Breite erhältlich; ▶ **20 mm–90 mm:** 25 Säcke / Palette; ▶ **100 mm:** 24 Säcke / Palette



Stopfwolle

→ **Stopfwolle** | WG 89

| Bezeichnung | Menge/Sack | Bestellcode |
|--------------------------------|------------|-------------|
| Lose Stopfwolle aus Steinwolle | ca. 10 kg | steinwolle |
| Paroc lose Steinwolle | ca. 14 kg | steinwollep |

DRAHTNETZMATTEN

Isover

→ **Drahtnetzmatte ISOVER TECH Wired Mat MT 4.0 RG: 80kg/m³** | WG 817

| Bestelldicke [mm] | Rollenabmessung L x B x DD [mm] | Menge/Sack | Säcke / Palette | Bestellcode |
|-------------------|------------------------------------|--------------------|-----------------|-------------|
| 30 | 8.000 x 500 x 30 | 4,0 m ² | 45 | mtmd20305 |
| 40 | 8.000 x 500 x 40 | 4,0 m ² | 40 | mtmd20405 |
| 50 | 5.000 x 500 x 50 | 2,5 m ² | 45 | mtmd20505 |
| 60 | 5.000 x 500 x 60 | 2,5 m ² | 40 | mtmd20605 |
| 70 | 5.000 x 500 x 70 | 2,5 m ² | 40 | mtmd20705 |
| 80 | 4.000 x 500 x 80 | 2,0 m ² | 40 | mtmd20805 |
| 90 | 4.000 x 500 x 90 | 2,0 m ² | 30 | mtmd20905 |
| 100 | 4.000 x 500 x 100 | 2,0 m ² | 30 | mtmd21005 |
| 120 | 4.000 x 500 x 120 | 2,0 m ² | 20 | mtmd21205 |



▶ Die Mineralwolle wird mit verzinktem Steppdraht, einseitig mit dem hexagonalen, verzinkten Drahtgeflecht versteppt. Drahtnetzmatte mit Alukaschierung auf Anfrage erhältlich! Nettoaufpreis für VA-Draht: 0,90 EUR/m² / Aufpreis für VA-Draht und Geflecht: 4,10 EUR/m²

Isover
→ Drahtnetzmatte ISOVER TECH Wired Mat MT 5.0 RG: 100 Kg/m³ | WG 817

| Bestelldicke [mm] | Rollenabmessung L x B x DD [mm] | Menge/Sack | Säcke / Palette | Bestellcode |
|-------------------|---------------------------------|--------------------|-----------------|-------------|
| 30 | 8.000 x 500 x 30 | 4,0 m ² | 45 | mt50305 |
| 40 | 8.000 x 500 x 40 | 4,0 m ² | 40 | mt50405 |
| 50 | 5.000 x 500 x 50 | 2,5 m ² | 45 | mt50505 |
| 60 | 5.000 x 500 x 60 | 2,5 m ² | 40 | mt50605 |
| 70 | 5.000 x 500 x 70 | 2,5 m ² | 40 | mt50705 |
| 80 | 4.000 x 500 x 80 | 2,0 m ² | 40 | mt50805 |
| 90 | 4.000 x 500 x 90 | 2,0 m ² | 30 | mt50905 |
| 100 | 4.000 x 500 x 100 | 2,0 m ² | 30 | mt51005 |
| 120 | 4.000 x 500 x 120 | 2,0 m ² | 20 | mt51205 |



▶ Die Mineralwolle wird mit verzinktem Steppdraht, einseitig mit dem hexagonalen, verzinkten Drahtgeflecht versteppt. Drahtnetzmatte mit Alukaschierung auf Anfrage erhältlich!

PAROC
→ Drahtnetzmatte PAROC Pro Wired Mat 80 (80kg/m³) | WG 859

| Bestelldicke [mm] | Rollenabmessung L x B x DD [mm] | Menge/Sack | Bestellcode |
|-------------------|---------------------------------|--------------------|-------------|
| 30 | 7.000 x 500 x 30 | 7,0 m ² | pwm800305 |
| 40 | 5.000 x 500 x 40 | 5,0 m ² | pwm800405 |
| 50 | 5.000 x 500 x 50 | 5,0 m ² | pwm800505 |
| 60 | 4.000 x 500 x 60 | 4,0 m ² | pwm800605 |
| 70 | 3.500 x 500 x 70 | 3,5 m ² | pwm800705 |
| 80 | 3.500 x 500 x 80 | 3,5 m ² | pwm800805 |
| 90 | 3.000 x 500 x 90 | 3,0 m ² | pwm800905 |
| 100 | 2.500 x 500 x 100 | 2,5 m ² | pwm801005 |
| 120 | 2.000 x 500 x 120 | 2,0 m ² | pwm801205 |



▶ Die Mineralwolle wird mit verzinktem Steppdraht, einseitig mit dem hexagonalen, verzinkten Drahtgeflecht versteppt. Drahtnetzmatte mit Alukaschierung auf Anfrage erhältlich!

▶ 21 Säcke / Palette

→ PAROC Pro Wired Mat 100 (100kg/m³) | WG 859

| Bestelldicke [mm] | Rollenabmessung L x B x DD [mm] | Menge/Sack | Bestellcode |
|-------------------|---------------------------------|--------------------|-------------|
| 30 | 7.000 x 500 x 30 | 7,0 m ² | pwm1000305 |
| 40 | 5.000 x 500 x 40 | 5,0 m ² | pwm1000405 |
| 50 | 5.000 x 500 x 50 | 5,0 m ² | pwm1000505 |
| 60 | 4.000 x 500 x 60 | 4,0 m ² | pwm1000605 |
| 70 | 3.500 x 500 x 70 | 3,5 m ² | pwm1000705 |
| 80 | 3.500 x 500 x 80 | 3,5 m ² | pwm1000805 |
| 90 | 3.000 x 500 x 90 | 3,0 m ² | pwm1000905 |
| 100 | 2.500 x 500 x 100 | 2,5 m ² | pwm1001005 |
| 120 | 2.000 x 500 x 120 | 2,0 m ² | pwm1001205 |



▶ Die Mineralwolle wird mit verzinktem Steppdraht, einseitig mit dem hexagonalen, verzinkten Drahtgeflecht versteppt. Drahtnetzmatte mit Alukaschierung auf Anfrage erhältlich! Nettoaufpreis für VA-Draht: 0,90 EUR / m² / Aufpreis für VA-Draht und Geflecht: 4,10 EUR / m²

▶ 21 Säcke / Palette

Keramikfasermatte

→ **Keramikfasermatte RG: 96 KG/m³ | WG 88**

| Rollenabmessun Länge x Breite x Dämmdicke (mm) | Menge/Sack | Bestellcode |
|---|---------------------|----------------|
| 7.320 x 610 x 25 | 4,46 m ² | keramik25bio96 |
| 3.660 x 610 x 50 | 2,23 m ² | keramik50bio96 |

- ▶ Aus biologischen Fasern für Temperaturen bis 1.600 °C erhältlich.
- ▶ Die Matten sind in verschiedenen Dichten (wie 64 kg/m³, 128 kg/m³ und 160 kg/m³) und Dicken (6 mm, 13 mm, 19 mm, 25 mm, 38 mm und 50 mm) und bis zu 1.600 °C erhältlich. Preis und Lieferzeit auf Anfrage!



DÄMMSTOFFZUBEHÖR

Sprühkleber, Dämmstoffmesser & Klebetank

→ **Sprühkleber | WG 59**

| Bezeichnung | Inhalt/Dose | Bestellcode |
|---------------------|-------------|-------------|
| Isodaem Sprühkleber | 500 ml | id |

- ▶ 12 Stück / Ktn.



→ **Dämmstoffmesser | WG 59**

| Bezeichnung | Bestellcode |
|-----------------------|-------------------|
| Dämmstoffmesser | dämmstoffmesser |
| Dämmstoffmesser klein | dämmstoffmesserkl |
| Wetzstein | wetzstein |
| Schleifstein | schleifstein |



→ **Klebetank | WG 59**

| Bezeichnung | Bestellcode |
|---|-------------|
| ISODAEM Klebetank 17 l | idtank |
| ISODAEM EC Set, Airless Sprühpistole, Düse & Materialschlauch | idset |



→ **Bindedraht | gespindelt je 100 gr | WG 14**

| Bezeichnung | Stärke mm | kg/Ktn. | Bestellcode |
|---------------|-----------|---------|-------------|
| Weichverzinkt | 0,65 | 10 KG | draht065 |
| Edelstahl V2A | 0,65 | 10 KG | draht065va |



Isolierschweißstifte / Befestigungsstifte

 → **Isolierschweißstifte / Befestigungsstifte** | WG 54

| Dim [mm] | Bezeichnung | Einheit | VPE/Ktn. | Bestellcode |
|----------|---|---------|----------|--------------|
| 19 | Additiv-Clip pin Isolierschweißstifte | Ktn. | 1000 | clippin019 |
| 25 | Additiv-Clip pin Isolierschweißstifte | Ktn. | 1000 | clippin025 |
| 28 | Additiv-Clip pin Isolierschweißstifte | Ktn. | 1000 | clippin028 |
| 38 | Additiv-Clip pin Isolierschweißstifte | Ktn. | 1000 | clippin038 |
| 47 | Additiv-Clip pin Isolierschweißstifte | Ktn. | 1000 | clippin047 |
| 54 | Additiv-Clip pin Isolierschweißstifte | Ktn. | 1000 | clippin054 |
| 58 | Additiv-Clip pin Isolierschweißstifte | Ktn. | 1000 | clippin058 |
| 60 | Additiv-Clip pin Isolierschweißstifte | Ktn. | 1000 | clippin060 |
| 64 | Additiv-Clip pin Isolierschweißstifte | Ktn. | 1000 | clippin064 |
| 68 | Additiv-Clip pin Isolierschweißstifte | Ktn. | 1000 | clippin068 |
| 72 | Additiv-Clip pin Isolierschweißstifte | Ktn. | 1000 | clippin072 |
| 76 | Additiv-Clip pin Isolierschweißstifte | Ktn. | 1000 | clippin076 |
| 89 | Additiv-Clip pin Isolierschweißstifte | Ktn. | 1000 | clippin089 |
| 105 | Additiv-Clip pin Isolierschweißstifte | Ktn. | 1000 | clippin105 |
| 114,3 | Additiv-Clip pin Isolierschweißstifte | Ktn. | 1000 | clippin114,3 |
| 139,7 | Additiv-Clip pin Isolierschweißstifte | Ktn. | 1000 | clippin139,7 |
| 152,4 | Additiv-Clip pin Isolierschweißstifte | Ktn. | 1000 | clippin152,4 |
| 185 | Additiv-Clip pin Isolierschweißstifte | Ktn. | 1000 | clippin185 |
| 200 | Additiv-Clip pin Isolierschweißstifte | Ktn. | 1000 | clippin200 |
| 20 | Additiv-Befestigungsstifte 20 mm selbstklebend | Stk. | 250 | sk020b |
| 25 | Additiv-Befestigungsstifte 25 mm selbstklebend | Stk. | 250 | sk025b |
| 30 | Additiv-Befestigungsstifte 30 mm selbstklebend | Stk. | 250 | sk030b |
| 40 | Additiv-Befestigungsstifte 40 mm selbstklebend | Stk. | 250 | sk040b |
| 50 | Additiv-Befestigungsstifte 50 mm selbstklebend | Stk. | 250 | sk050b |
| 60 | Additiv-Befestigungsstifte 60 mm selbstklebend | Stk. | 250 | sk060b |
| 63 | Additiv-Befestigungsstifte 63 mm selbstklebend | Stk. | 250 | sk063b |
| 80 | Additiv-Befestigungsstifte 80 mm selbstklebend | Stk. | 250 | sk080b |
| 89 | Additiv-Befestigungsstifte 89 mm selbstklebend | Stk. | 250 | sk089b |
| 90 | Additiv-Befestigungsstifte 90 mm selbstklebend | Stk. | 250 | sk090b |
| 105 | Additiv-Befestigungsstifte 105 mm selbstklebend | Stk. | 250 | sk105b |
| 115 | Additiv-Befestigungsstifte 115 mm selbstklebend | Stk. | 250 | sk115b |
| 125 | Additiv-Befestigungsstifte 125 mm selbstklebend | Stk. | 250 | sk125b |
| 140 | Additiv-Befestigungsstifte 140 mm selbstklebend | Stk. | 250 | sk140b |
| 165 | Additiv-Befestigungsstifte 165 mm selbstklebend | Stk. | 250 | sk165b |



BLECH

Alu Isoliersystem

→ Blechteile Werkstoff Aluminium 99,5 | WG 35 | 36 | 37

| Aussen Ø mm | Bestellcode: rohr100 | Bestellcode: rohr200 | Bestellcode: rohr350 | Bestellcode: sbgn100 | | Bestellcode: scheibe100 |
|----------------|--------------------------------------|--------------------------------------|--------------------------------------|----------------------------------|-------|--------------------------------|
| | Rohrhülsen oder Zuschnitte 0,6 mm | Rohrhülsen oder Zuschnitte 0,8 mm | Rohrhülsen oder Zuschnitte 1,0 mm | Segmentbogen 4- bzw. 5-teilig | Teile | Endscheiben 1- und 2-teilig |
| 80 | • | | | 2/2 | • | • |
| 90 | • | | | 2/2 | • | • |
| 100 | • | | | 2/2 | • | • |
| 110 | • | | | 2/2 | • | • |
| 120 | • | | | 2/2 | • | • |
| 130 | • | | | 2/2 | • | • |
| 140 | • | | | 2/2 | • | • |
| 150 | • | | | 2/2 | • | • |
| 160 | • | • | | 2/3 | • | • |
| 170 | • | • | | 2/3 | • | • |
| 180 | • | • | | 2/3 | • | • |
| 190 | • | • | | 2/3 | • | • |
| 200 | • | • | | 2/3 | • | • |
| 210 | • | • | | 2/3 | • | • |
| 220 | | • | | 2/3 | • | • |
| 230 | | • | | 2/3 | • | • |
| 240 | | • | | 2/3 | • | • |
| 250 | | • | | 2/3 | • | • |
| 260 | | • | | 2/3 | • | • |
| 270 | | • | | 2/3 | • | • |
| 280 | | • | | 2/3 | • | • |
| 290 | | • | | 2/3 | • | • |
| 300 | | • | | 2/3 | • | • |
| 310 | | • | • | 2/3 | • | • |
| 320 | | • | • | 2/3 | • | • |
| 330 | | • | • | 2/3 | • | • |
| 340 | | • | • | 2/3 | • | • |
| 350 | | • | • | 2/3 | • | • |
| 360 | | | • | 2/3 | • | • |
| 370 | | | • | 2/3 | • | • |
| 380 | | | • | 2/3 | • | • |
| 390 | | | • | 2/3 | • | • |
| 400 | | | • | 2/3 | • | • |
| 410 | | | • | 2/3 | • | • |
| 420 | | | • | 2/3 | • | • |
| 430 | | | • | 2/3 | • | • |
| 440 | | | • | 2/3 | • | • |
| 450 | | | • | 2/3 | • | • |

► Ausführung:

- Rohrhülse Länge 1.000 mm, Längs- u. Rundsicken, montagefertig mit 6 Bohrungen für 3,2 mm Nieten
- Segmentbögen mit Anfang-/Endsegment, Rundsicken, Bohrung für 3,2 mm Nieten

mit * gekennzeichnete Artikel werden standardmäßig produziert
(entspricht nicht immer nach Ö-Norm) |

Achtung! Blechstärken nach Ö-Norm auf Kundenwunsch
kurzfristig lieferbar.



Alu Isoliersystem

→ **Blechteile Werkstoff Aluminium 99,5 | WG 38**

| Aussen Ø mm | Bestellcode: t100 | | Bestellcode: k100 | |
|----------------|-------------------|-----------------------------|-------------------|-----------------------------|
| | T-Stück | Konus bzw. Reduzierungen | T-Stück | Konus bzw. Reduzierungen |
| 80 | • | • | • | • |
| 90 | • | • | • | • |
| 100 | • | • | • | • |
| 110 | • | • | • | • |
| 120 | • | • | • | • |
| 130 | • | • | • | • |
| 140 | • | • | • | • |
| 150 | • | • | • | • |
| 160 | • | • | • | • |
| 170 | • | • | • | • |
| 180 | • | • | • | • |
| 190 | • | • | • | • |
| 200 | • | • | • | • |
| 210 | • | • | • | • |
| 220 | • | • | • | • |
| 230 | • | • | • | • |
| 240 | • | • | • | • |
| 250 | • | • | • | • |
| 260 | • | • | • | • |

| Aussen Ø mm | Bestellcode: t300 | | Bestellcode: k300 | |
|----------------|-------------------|-----------------------------|-------------------|-----------------------------|
| | T-Stück | Konus bzw. Reduzierungen | T-Stück | Konus bzw. Reduzierungen |
| 270 | • | • | • | • |
| 280 | • | • | • | • |
| 290 | • | • | • | • |
| 300 | • | • | • | • |
| 310 | • | • | • | • |
| 320 | • | • | • | • |
| 330 | • | • | • | • |
| 340 | • | • | • | • |
| 350 | • | • | • | • |
| 360 | • | • | • | • |
| 370 | • | • | • | • |
| 380 | • | • | • | • |
| 390 | • | • | • | • |
| 400 | • | • | • | • |
| 410 | • | • | • | • |
| 420 | • | • | • | • |
| 430 | • | • | • | • |
| 440 | • | • | • | • |
| 450 | • | • | • | • |

→ **ALU Blech in Rollen | WG 30**

| ALU glatt / Breite 1.000 mm | | ALU Stucco / Breite 1.000 mm | |
|-----------------------------|--|------------------------------|--|
| Stärke | | Stärke | |
| 0,6 mm | | 0,6 mm | |
| 0,8 mm | | 0,8 mm | |
| 1,0 mm | | 1,0 mm | |

► **Preise Sonderteile:** Segmentbögen 45°: 75 % von Segmentbogen je Stück

Mit * **gekennzeichnete Artikel** (Bögen, Scheiben, T-Stücke & Konusse) werden standardmäßig produziert (entspricht nicht immer nach Ö-Norm).

Eine unterjährige Preisänderung der Blechteile kann nicht ausgeschlossen werden.

Achtung! Blechstärken nach Ö-Norm auf Kundenwunsch auch kurzfristig lieferbar.

Aufschlag 30 % (auf die Listenpreise)

► **Sonderteile auf Anfrage:**

Abflachungen, Konus bzw. Reduzierungen ab Länge 200 mm, T-Stücke ab Länge 100 mm, Lüftungskanäle, Behälter, Stützenkappen, Stoßkappen, Formstücke, Zeppelinköpfe, Schutzlackversiegelte oder verzinkte Ausführung, vorgefertigte Blechteile für Luftkanäle; Dimensionen größer als 1.000 mm, Ausführung zum Schäumen schräger Kälteisolierung

→ **ALU Lüftung | WG 39**

| Bezeichnung | Einheit | Bestellcode |
|---|----------------|-------------|
| Alu Lüftungsteile, 99,5 Sonderanfertigung | m ² | lükanal |
| Alu Stehfalz für Lüftung Außenbereich Sonderanfertigung | m ² | stehfalz |
| Alu U-Schiene Sonderanfertigung | lfm | uschiene |
| Alu Z-Profile Sonderanfertigung | lfm | zprofile |

Technische Daten unter www.isodaem.com/produkte

ALUPAK

Folien, Bögen und Zubehör

→ ALUPAK Grobkorn Folien | WG 21

| Stärke | Breite | Bestellcode |
|--------|----------|-------------|
| 0,2 mm | 1.000 mm | ap100r |
| 0,2 mm | 1.000 mm | ap100r25 |
| 0,3 mm | 1.000 mm | ap0,3r |

- ▶ Reinaluminium geprägt, nicht brennbar nach DIN 4102
- ▶ vorgerundet, starker Schnappeffekt



→ ALUPAK Grobkorn Bögen | WG 22

Bestellcode: ap042030

| Rohr- außen Ø | | Isolierstärke mm | | | | | | | |
|------------------|-----|------------------|---------------|---------------|---------------|---------------|---------------|---------------|---------------|
| | | 20 mm | 25 mm | 30 mm | 40 mm | 50 mm | 60 mm | 80 mm | 100 mm |
| Zoll | mm | Stk./ Ktn. | Stk./ Ktn. | Stk./ Ktn. | Stk./ Ktn. | Stk./ Ktn. | Stk./ Ktn. | Stk./ Ktn. | Stk./ Ktn. |
| 3/8 | 17 | 120 | | 90 | | | | | |
| 1/2 | 21 | 120 | | 80 | | | | | |
| 3/4 | 27 | 110 | | 65 | | | | | |
| 1 | 33 | 100 | | 55 | 80 | | | | |
| 1 1/4 | 42 | 65 | | 50 | 80 | | | | |
| | 45 | | | | | | | | |
| 1 1/2 | 48 | 65 | | 80 | 80 | | | | |
| | 57 | 80 | | | | | | | |
| 2 | 60 | 80 | | 40 | 40 | 20 | | | SB |
| | 64 | 80 | | 60 | 40 | | | | SB |
| | 70 | | | 40 | 40 | | | | SB |
| 2 1/2 | 76 | | | 40 | 20 | 20 | | SB | SB |
| | 83 | | | | | | | SB | SB |
| 3 | 89 | | | 20 | 20 | 20 | | SB | SB |
| | 108 | | | 20 | 20 | 10 | SB | SB | SB |
| 4 | 114 | | | | 10 | 10 | SB | SB | SB |
| | 127 | | | 10 | 15 | SB | SB | SB | SB |
| 5 | 140 | | | | | SB | SB | SB | SB |
| | 159 | | | | SB | SB | SB | SB | SB |
| | 168 | | | SB | SB | SB | SB | SB | SB |
| 6 | 194 | | | | | SB | SB | SB | SB |
| 7 | 219 | | | | | SB | SB | SB | SB |
| 8 | 267 | | | | | SB | SB | SB | SB |

- ▶ Reinaluminium geprägt,
- ▶ Stärke 0,2 bzw. 0,3 mm, montagefertig

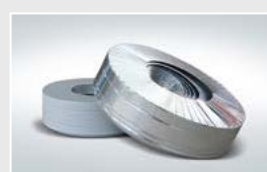
SB = Segmentbögen aus ALU strukturiert



Folien, Bögen und Zubehör

→ ALU Manschetten blank | WG 13

| Isolierstärke | Länge | VPE/Ktn. | Bestellcode |
|---------------|-------|----------|-------------|
| 18 mm | 10 m | 50 | alu20b |
| 28 mm | 10 m | 50 | alu30b |
| 38 mm | 10 m | 50 | alu40b |
| 48 mm | 10 m | 50 | alu50b |
| 58 mm | 10 m | 50 | alu60b |
| 68 mm | 10 m | 10 | alu70b |
| 78 mm | 10 m | 10 | alu80b |
| 98 mm | 10 m | 10 | alu100b |



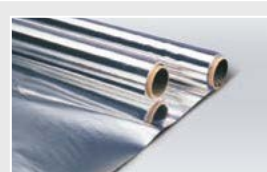
→ ALUPAK Zubehör | WG 23

| Bezeichnung | Bestellcode |
|-------------------------------------|-------------|
| Schneidetisch für Breite bis 100 cm | aptisch |
| Nietwerkzeug magnetisiert | apnwz |
| Nieten kadmiert / 1.000 Stk. | apnieten |
| Verschlussband ALU Stucco 0,3 mm | apband |
| Schließbleche für Verschlussband | apschlbl |
| Tacker Klammerngerät | tacker |
| Klammern für Tacker / 5.000 Stk. | klammernt |



→ ALU Folien | glatt - Reinaluminium | WG 24

| Stärke | Breite | lfm / Rolle | Bestellcode |
|---------|---------|-------------|-------------|
| 0,05 mm | 1000 mm | 50 | alf510050 |
| | 1000 mm | 25 | alf510025 |
| | 500 mm | 50 | alf55050 |
| | 500 mm | 25 | alf55025 |
| 0,1 mm | 500 mm | 50 | alf15050 |




PVC

Folien, Bögen und Zubehör


→ PVC Folien PP B1 | WG 11

| Stärke mm | Breite mm | lfm | Bestellcode |
|-----------|-----------|-----|-------------|
| 0,35 mm | 700 mm | 25 | pvc070ppb1 |
| 0,35 mm | 1.000 mm | 35 | pvc100ppb1 |



→ ISOGENOPAK PVC Folien B1 (isogenograu mit Rolleffekt) | B1, Q1 | WG 11


| Stärke mm | Breite mm | lfm | m ² | Bestellcode |
|-----------|-----------|-----|----------------|-------------|
| 0,35 mm | 1.000 mm | 25 | 25 | pvc100ig25 |
| 0,35 mm | 1.000 mm | 35 | 35 | pvc100ig35 |
| 0,30 mm | 1.200 mm | 25 | 30 | pvc120ig25 |
| 0,30 mm | 1.000 mm | 30 | 30 | pvc100ig03 |



→ PVC Bögen, isogenograu | B1, Q1 | WG 12


Bestellcode: pvc033030

| Rohr- außen Ø | | Isolierstärke | | | | | | | | | | |
|------------------|-------|---------------|---------------|---------------|---------------|---------------|--------------|-----------|-----------|--------------|---------------|---------------|
| | | 20 mm | 25 mm | 30 mm | 35 mm | 40 mm | 45 mm | 50 mm | 60 mm | 70 mm | 80 mm | 100 mm |
| Zoll | mm | Stk./ Ktn. | Stk./ Ktn. | Stk./ Ktn. | Stk./ Ktn. | Stk./ Ktn. | Stk. Ktn. | Stk./Ktn. | Stk./Ktn. | Stk. Ktn. | Stk./ Ktn. | Stk./ Ktn. |
| 3/8 | 17 | 440 | 300 | 240 | | 180 | | | | | | |
| 1/2 | 21 | 360 | 240 | 260 | | 160 | | | | | | |
| 3/4 | 27 | 300 | 240 | 260 | | 160 | | | | | | |
| 1 | 33 | 240 | 220 | 220 | 160 | 160 | | 80 | | | | |
| 1 1/4 | 42/44 | 260 | 220 | 160 | 160 | 120 | | 80 | | | | |
| 1 1/2 | 48 | 240 | 180 | 160 | 160 | 120 | 80 | 60 | | | | |
| | 57 | 180 | 160 | 160 | 80 | 80 | 80 | 60 | 60 | 60 | | |
| 2 | 60 | 180 | 160 | 160 | 80 | 80 | 80 | 60 | 60 | 60 | | |
| | 64 | 160 | 160 | 140 | 80 | 80 | 40 | 60 | 40 | | | |
| | 70 | 140 | 120 | 80 | 80 | 80 | 40 | 60 | 40 | 40 | 40 | |
| 2 1/2 | 76 | 120 | 120 | 80 | 80 | 60 | 60 | 40 | 40 | 40 | 40 | |
| | 83 | 120 | 120 | 80 | 80 | 40 | 60 | 40 | 40 | | 40 | |
| 3 | 89 | 120 | 80 | 80 | 80 | 40 | 60 | 40 | 40 | | 40 | 120 |
| | 102 | 60 | | 80 | 40 | 40 | 40 | 40 | 40 | | 40 | 40 |
| | 108 | 60 | | 80 | 40 | 40 | 40 | 40 | 40 | 40 | 40 | 40 |
| 4 | 114 | 80 | | 40 | 40 | 40 | 40 | 40 | 40 | 40 | 40 | 40 |
| | 127 | | | 40 | 40 | 40 | 40 | 40 | 40 | 40 | 40 | 40 |
| | 133 | | | 40 | 40 | 40 | 40 | 40 | 40 | 40 | 40 | 40 |
| 5 | 140 | | | | | 30 | 40 | 60 | 40 | 40 | 40 | 40 |
| | 159 | | | | | 60 | 60 | 40 | 40 | 40 | 40 | 40 |
| 6 | 168 | | | | | 60 | 40 | 40 | 40 | | 40 | 40 |
| 7 | 194 | | | | | | | 40 | 40 | | 40 | 20 |
| 8 | 219 | | | | | | | 40 | 40 | | 20 | 20 |
| | 267 | | | | | | | | 40 | | 20 | 20 |



Folien, Bögen und Zubehör
→ ALU Manschetten grau | WG 13

| Isolierstärke | Länge | VPE/Ktn. | Bestellcode |
|---------------|-------|----------|-------------|
| 18 mm | 10 m | 50 | alu20g |
| 28 mm | 10 m | 50 | alu30g |
| 38 mm | 10 m | 50 | alu40g |
| 48 mm | 10 m | 50 | alu50g |
| 58 mm | 10 m | 50 | alu60g |
| 68 mm | 10 m | 10 | alu70g |
| 78 mm | 10 m | 10 | alu80g |
| 98 mm | 10 m | 10 | alu100g |


→ PVC Schneidetisch

| Breite mm | Bestellcode |
|-----------|-------------|
| 1.000 mm | pvctisch |

→ PVC Quellschweißmittel | PVC Kleber | WG 14

| Inhalt/Beutel | Bestellcode |
|---------------|-------------|
| 1,0 l | pvckleber10 |


→ PVC Nieten | ISOPLAST grau | WG 14


| Inhalt/Beutel | Bestellcode |
|---------------|-------------|
| 1.000 Stk. | pvcniegr |


→ PVC Nietenstecher | WG 14


| Art | Bestellcode |
|-----------------|--------------|
| gerade / winkel | pvctestecher |


→ Vorstecher | WG 55

| Art | Bestellcode |
|--|-------------|
| Vorstecher mit Holzgriff, runde Klinge 40 mm | vorstecher |


→ PVC Selbstklebebänder | isogenograu | WG 43

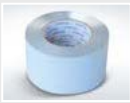
| Breite | lfm/Roll | Rollen/Ktn. | Bestellcode |
|--------|----------|-------------|-------------|
| 20 mm | 10 lfm | 320 | 292ig20/10 |
| 30 mm | 10 lfm | 150 | 292ig30/10 |
| 30 mm | 25 lfm | 200 | 292ig30/25 |
| 50 mm | 25 lfm | 120 | 292ig50/25 |



KLEBEBANDAGEN

Reinalubänder

→ Coroplast ALU-Selbstklebebänder | WG 41


| Produkt | Breite mm | lfm/Rolle | Rollen/Ktn. | Bestellcode |  |
|---|-----------|-----------|-------------|-------------|---|
| REIN-ALU – 1530 PE Zwischenlage Brandklasse B1, nach DIN 4102, schwer entflammbar | 50 | 100 | 24 | 1530050/1 | |
| | 75 | 100 | 16 | 1530075/1 | |
| | 100 | 100 | 12 | 1530100/1 | |

→ ALU-Selbstklebebänder | WG 41

| Produkt | Breite mm | lfm/Rolle | Rollen/Ktn. | Bestellcode |
|--|-----------|-----------|-------------|-------------|
| REIN-ALU – AA130 Folienabdeckung mit PE Zwischenlage | 75 | 100 | 16 | aa130075/1 |
| | 100 | 100 | 12 | aa130100/1 |

Polybänder

→ Polybänder aluminiumbedampft | WG 41



| Produkt | Breite mm | lfm/Rolle | Rollen/Ktn. | Bestellcode |  |
|---|-----------|-----------|-------------|-------------|---|
| ALU-bedampft – 907 Polyesterband für Rollfuchs-Abroller geeignet | 50 | 100 | 54 | 907050/1 | |
| | 75 | 100 | 36 | 907075/1 | |
| | 100 | 100 | 27 | 907100/1 | |

→ Rollfuchs – Abroller für Polybänder (907) | 75mm | WG 55


| Produkt | Bestellcode |  |
|---|-------------|---|
| kein Abfall, schnelles und praktisches Arbeiten | rollfuchs | |
| Klingen für Rollfuchs | rollfuchskl | |

Gewebebänder / PVC Bänder

→ Gewebebänder | WG 42

| Produkt | Breite mm | lfm/Rolle | Rollen/Ktn. | Bestellcode |  |
|----------------|-----------|-----------|-------------|-------------|---|
| 857 silbergrau | 50 | 50 | 24 | 857 | |
| 857 schwarz | 50 | 50 | 24 | 857s |  |

→ PVC-Selbstklebebänder | isogenograu, schwarz, silbergrau, weiß

| Produkt | Breite mm | lfm/Rolle | Bestellcode isogenograu | Bestellcode schwarz | Bestellcode silbergrau | Bestellcode weiß |  |
|---------|-----------|-----------|-------------------------|---------------------|------------------------|------------------|---|
| 292 | 20 | 10 | 292ig20/10 | | | | |
| 292 | 30 | 10 | 292ig30/10 | 292s30/10 | | | |
| 292 | 30 | 25 | 292ig30/25 | 292s30/25 | 292sg30/25 | 292w30/25 | |
| 292 | 50 | 25 | 292ig50/25 | 292s50/25 | 292sg50/25 | 292w50/25 | |

Butyldichtband

► **Produktbeschreibung:**

„Insoflex AluButyl Typ 32 grau“ ist ein selbstklebendes, dauerplastisches Butylkautschukband. Einseitig mit einer reißfesten Polyester-Rein-Aluminiumverbundfolie kaschiert.

► **Eigenschaften:**

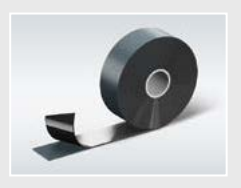
- extrem gute Oberflächenklebrigkeit umgehend nach Kontakt
- hohe Alterungsbeständigkeit
- keine Wasserdampf- und Gasdurchlässigkeit
- kein Schwund
- UV-beständig, einwandfreie Distanzhaltung, beständig gegen Seewasser
- physiologisch unbedenklich und korrosionsverhindernd

► **Technische Daten**

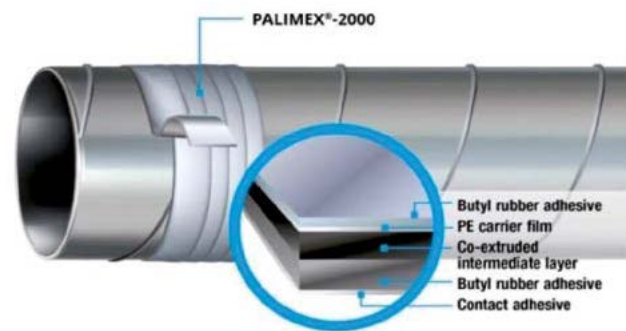
- **Trägermaterial:** Aluminium-/Polyesterverbundfolie
- **Butyldicke:** variabel 0,2–3,0 mm
- **Dichte:** ca 1,12 g/cm³ DIN 53479,23 °C
- **Gaspermeation:** <0,01 g/m² 24h EN 1279.4
- **SD-Wert:** 1,500 m
- **Trennlage:** PP-Krepliner
- **Klebstofftyp:** Butylkautschuk (Polyisobutylen)
- **Reißkraft längs:** ca. 110 N | 25 mm
- **Reißdrehung:** ca. 400%
- **Wasserbeständigkeit:** dauerhaft beständig, auch gegen Seewasser
- **Klebkraft:** sehr hoch
- **Temperaturbereich:** -40 °C bis +180 °C
- **Verarbeitungstemperatur:** -10 °C bis +60 °C
- **Farbe Butylkautschuk:** grau

→ **Butyl Alufarbig** | WG 49

| Produkt | Breite mm | lfm/Rolle | Rollen/Ktn. | Bestellcode |
|-----------------|-----------|-----------|-------------|--------------------|
| Butyl Alufarbig | 50 | 10 | 6 | Insoflexbutyl32g50 |



Kaltschrumpfband



► **Produktbeschreibung:**

Co-extrudiertes 3-Schicht-Butylkautschukband (Kaltschrumpfband) für die Abdichtung von Lüftungsrohren.

► **Besondere Vorteile**

- Zuverlässige Abdichtung bei bis zu 5000 Pa Überdruck
- sehr großer Designtemperaturbereich von -50 °C (-58 °F) bis zu +75 °C (+167 °F)
- Durch ansprechende silbergraue Optik für Sichtmontage geeignet
- Brandklasse 2, nicht tropfend
- Silikonfrei und Lösemittelfrei
- UV-stabilisiert
- Überstreichbar

→ **PALIMEX®-2000** | WG 49

| Bezeichnung | Bestellcode |
|---|----------------|
| Kaltschrumpfband selbstverschweißend / 50 mm x 15 m Silber, 3-Schichtband | palimex2000s50 |

WrapTec Isoliersystem

► Produktbeschreibung:

WrapTec ist ein Abdichtungsmaterial für technische Isolierungen. Der einzigartige Selbstverschweißungseffekt sowie die Dehnfähigkeit ermöglichen die schnelle und einfache Verarbeitung auf der Baustelle. Das Hightech-Material ist UV- und witterungsbeständig unter allen klimatischen Bedingungen. Durch die feuchtigkeits- und wasserdichte Verkleidung schützt WrapTec Rohrsystem effektiv vor Korrosion.

► Technische Daten

→ **Material:** Polyisobutylen

→ **Anwendung:** Verkleidung / Abdichtung von technischen

Isolierungen im Bereich Heizungs-, Lüftungs- und Kälteleitungen

→ **Verarbeitungstemperatur:** +5 °C bis +40 °C

→ **Temperaturbeständigkeit:** -40 °C bis +100 °C

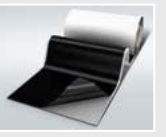
→ **Dicke:** ca. 1,05 mm

Beim Verbinden der Stücke ist eine Überlappung von nur 20 mm ausreichend, um die isolierten Leitungen absolut wasserdicht zu verkleiden.

WrapTec kann bis zu 50 % in alle Richtungen gedehnt werden.

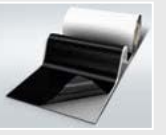
→ WrapTec universelles Abdichtungs- und Verkleidungsmaterial | WG 47

| Breite mm | Farbe | Ifm | Bestellcode |
|-----------|-----------|-----|---------------|
| 70 mm | Anthrazit | 10 | wraptec70ant |
| 140 mm | Anthrazit | 10 | wraptec140ant |
| 280 mm | Anthrazit | 10 | wraptec280ant |
| 560 mm | Anthrazit | 10 | wraptec560ant |



→ WrapTec universelles Abdichtungs- und Verkleidungsmaterial | WG 47

| Breite mm | Farbe | Ifm | Bestellcode |
|-----------|-------|-----|--------------|
| 140 mm | Grau | 10 | wraptec140gr |
| 280 mm | Grau | 10 | wraptec280gr |
| 560 mm | Grau | 10 | wraptec560gr |



► Produktbeschreibung:

Als universeller Klebstoff wird **M-Glue** als Zubehörprodukt für die Abdichtung von WrapTec verwendet. M-Glue besteht aus einem feuchtigkeitshärtenden 1-komponentigen silanmodifizierten Polymer (SMP). Der Kleber ist geruchslos, lösungsmittelfrei und enthält keine Phthalate. Besonderheiten sind die schnelle Aushärtung sowie eine bemerkenswerte Beständigkeit gegenüber starken klimatischen Einflüssen.

► Technische Daten

→ **Material:** Silanmodifiziertes Polymer (SMP), 1-Komponenten Klebstoff

→ **Durchhärtung:** ca. 2-4 mm/h abhängig von Temperatur und Feuchtigkeit


→ **Eigenschaften:** Feuchtigkeitshärtend

→ **Verarbeitungstemperatur:** +5 °C bis +40 °C

→ **Lagerung:** Frostfrei, kühl, trocken in dichten, geschlossenen Verpackungen minimum 24 Monate lagerfähig

→ WrapTec M-Glue Universalklebstoff | WG 49

| Farbe | Inhalt | Bestellcode |
|-----------|-----------------|-------------|
| Anthrazit | 290 ml / 450 gr | mglueant |
| Grau | 290 ml / 450 gr | mgluegr |



SCHALLSCHUTZMATTE

K-Fonik / Armaflex Arma Comfort

→ **K-Fonik | Armaflex Arma Comfort** | WG 58

| Produkt | Bestellcode |
|---|---------------|
| K-Fonik10 - PE GK Schalldämmmatte, 072 GK 4 kg/m ² ST 10 mm | kfonik |
| A0-11-99/E-AB - ArmaComfort AB Schalldämmmatte, 1.000 mm x 2 m | ao-11-99/e-ab |

▶ Viele andere Schalldämmmatten auch in selbstklebender Ausführung auf Anfrage erhältlich
 ▶ 2 m²/Ktn.



POLYETHYLEN UND DÜNNWAND

K-FLEX® PE COLOR

▶ Produktbeschreibung:

Isolierschaum aus geschlossenzelligem Polyethylen mit coextrudierter, strapazierfähiger roter Außenhaut.

→ optimale Schalldämmung durch extra Isolierdicke

- hervorragende Dämmwerte:
Wärmeleitzahl 0,040 W/mK bei 40°C
- Baustoffklasse D_{LS1,00} nach DIN EN 13501-1, Temperatureinsatzbereich bis 100°C
- Lieferung in Länge von 2 m
- FCKW-/HFCKW- frei

→ **K-FLEX® PE COLOR – PE-Isolierung mit roter Schutzhaut** | 6 mm | WG 7992

| Rohr- außen Ø | Dämmstärke | |
|------------------|--|------|
| | 6 mm | |
| mm | Bezeichnung | m/VE |
| 15 | K-FLEX® PE Color Coils Schutzschlauch 15/6 | 280 |
| 18 | K-FLEX® PE Color Coils Schutzschlauch 18/6 | 250 |
| 22 | K-FLEX® PE Color Coils Schutzschlauch 22/6 | 220 |
| 28 | K-FLEX® PE Color Coils Schutzschlauch 28/6 | 180 |
| 35 | K-FLEX® PE Color Coils Schutzschlauch 35/6 | 150 |

Bestellcode: pecc06015



→ **K-FLEX® PE COLOR – PE-Isolierung mit roter Schutzhaut** | 9 und 13 mm | WG 7992

| Rohr- außen Ø | Bestellcode: pec09015 | | Bestellcode: pec13015 | |
|------------------|-----------------------|------|------------------------|------|
| | Dämmstärke | | | |
| | 9 mm | | 13 mm | |
| mm | Bezeichnung | m/VE | Bezeichnung | m/VE |
| 15 | K-FLEX® PE Color 15/9 | 140 | K-FLEX® PE Color 15/13 | 81 |
| 18 | K-FLEX® PE Color 18/9 | 120 | K-FLEX® PE Color 18/13 | 75 |
| 22 | K-FLEX® PE Color 22/9 | 100 | K-FLEX® PE Color 22/13 | 66 |
| 28 | K-FLEX® PE Color 28/9 | 88 | K-FLEX® PE Color 28/13 | 48 |
| 35 | K-FLEX® PE Color 35/9 | 60 | K-FLEX® PE Color 35/13 | 36 |
| 42 | K-FLEX® PE Color 42/9 | 48 | K-FLEX® PE Color 42/13 | 30 |

▶ Lieferung in Länge von 2 m; ▶ Karton ca. 208 x 38 x 32 cm



K-FLEX® PE COLOR

→ **K-FLEX® PE COLOR – PE-Isolierung mit roter Schutzhaut** | 20 und 25 mm | WG 7992

| Rohr- außen Ø | Bestellcode: pec20015 | | Bestellcode: pec25015 | |
|------------------|------------------------|------|------------------------|------|
| | Dämmstärke | | | |
| | 20 mm | | 25 mm | |
| mm | Bezeichnung | m/VE | Bezeichnung | m/VE |
| 15 | K-FLEX® PE Color 15/20 | 60 | K-FLEX® PE Color 15/25 | 40 |
| 18 | K-FLEX® PE Color 18/20 | 54 | K-FLEX® PE Color 18/25 | 38 |
| 22 | K-FLEX® PE Color 22/20 | 52 | K-FLEX® PE Color 22/25 | 36 |
| 28 | K-FLEX® PE Color 28/20 | 40 | K-FLEX® PE Color 28/25 | 30 |
| 35 | K-FLEX® PE Color 35/20 | 38 | K-FLEX® PE Color 35/25 | 26 |
| 42 | K-FLEX® PE Color 42/20 | 30 | K-FLEX® PE Color 42/25 | 24 |

▶ Lieferung in Länge von 2 m; ▶ Verpackung Karton ca. 208x38x32 cm



K-FLEX® PE COLOR COILS TF

▶ **Produktbeschreibung:**

Schutzschlauch aus PE-Isolierschaum

→ rote reiß- und trittfeste Außenhaut

→ Geräuschreduzierung aufgrund schalldämmender Wirkung

→ Baustoffklasse D_{L-s1,D0} nach DIN EN 13501-1

→ FCKW-/HFCKW- frei

→ **K-FLEX® PE COLOR COILS TF – PE-Schutzschlauch** | 4 und 9 mm Dämmdicke | WG 7994

| Rohr- außen Ø | Bestellcode: pecc04015 | | Rohr- außen Ø | Bestellcode: pecc09015 | |
|------------------|---|------|------------------|--|------|
| | Dämmstärke | | | | |
| | 4 mm | | | 9 mm | |
| mm | Bezeichnung | m/VE | mm | Bezeichnung | m/VE |
| 15 | K-FLEX® PE Color Coils Schutzschl. 15/4 | 280 | 50 | K-FLEX® PE Color Coils Schutzschl. 50/9 | 280 |
| 18 | K-FLEX® PE Color Coils Schutzschl. 18/4 | 250 | 70 | K-FLEX® PE Color Coils Schutzschl. 70/9 | 250 |
| 22 | K-FLEX® PE Color Coils Schutzschl. 22/4 | 220 | 90 | K-FLEX® PE Color Coils Schutzschl. 90/9 | 220 |
| 28 | K-FLEX® PE Color Coils Schutzschl. 28/4 | 180 | 100 | K-FLEX® PE Color Coils Schutzschl. 100/9 | 180 |
| 35 | K-FLEX® PE Color Coils Schutzschl. 35/4 | 150 | | | |



K-FLEX® PE Abfluss- und Lüftungsrohre

→ **K-FLEX® – für Abfluss- und Lüftungsrohre** | 5 mm | WG 7993

| Rohr- außen Ø | Dämmstärke | |
|------------------|---------------------------------|------|
| | 5 mm | |
| mm | Bezeichnung | m/VE |
| 50 | K-FLEX® Schutzschlauch DN 50/5 | 110 |
| 70 | K-FLEX® Schutzschlauch DN 70/5 | 80 |
| 80 | K-FLEX® Schutzschlauch DN 80/5 | 60 |
| 90 | K-FLEX® Schutzschlauch DN 90/5 | 60 |
| 100 | K-FLEX® Schutzschlauch DN 100/5 | 50 |
| 125 | K-FLEX® Schutzschlauch DN 125/5 | 40 |
| 150 | K-FLEX® Schutzschlauch DN 150/5 | 40 |

Bestellcode: pew05050

K-FLEX® PE

► **Produktbeschreibung:**

Extrudiertes Polyethylen Isolierrohr mit geschlossenen Zellen.

→ hervorragende Dämmwerte:

Wärmeleitzahl 0,040 W/mK bei 40°C

→ Baustoffklasse D_{L-s1,D0} nach DIN EN 13501-1

→ Temperatureinsatzbereich bis 100°C

→ Lieferung in 2 m Länge; Verpackung Karton ca. 208x38x32 cm

→ FCKW-/HFCKW- frei

→ **K-FLEX® PE – Professionelle PE-Rohrisolierung** | 9 und 13 mm | WG 7991

| Rohr- außen Ø | Bestellcode: pe09015 | | Bestellcode: pe13015 | |
|------------------|----------------------|------|----------------------|------|
| | Dämmstärke | | | |
| | 9 mm | | 13 mm | |
| mm | Bezeichnung | m/VE | Bezeichnung | m/VE |
| 15 | K-FLEX® PE 15/9 mm | 356 | K-FLEX® PE 15/13 mm | 240 |
| 18 | K-FLEX® PE 18/9 mm | 284 | K-FLEX® PE 18/13 mm | 200 |
| 22 | K-FLEX® PE 22/9 mm | 240 | K-FLEX® PE 22/13 mm | 168 |
| 28 | K-FLEX® PE 28/9 mm | 168 | K-FLEX® PE 28/13 mm | 132 |
| 35 | K-FLEX® PE 35/9 mm | 136 | K-FLEX® PE 35/13 mm | 108 |
| 42 | K-FLEX® PE 42/9 mm | 110 | K-FLEX® PE 42/13 mm | 80 |
| 48 | K-FLEX® PE 48/9 mm | 74 | K-FLEX® PE 48/13 mm | 70 |
| 54 | K-FLEX® PE 54/9 mm | 70 | K-FLEX® PE 54/13 mm | 66 |
| 60 | K-FLEX® PE 60/9 mm | 66 | K-FLEX® PE 60/13 mm | 48 |
| 64 | K-FLEX® PE 64/9 mm | 60 | K-FLEX® PE 64/13 mm | 48 |
| 76 | K-FLEX® PE 76/9 mm | 48 | K-FLEX® PE 76/13 mm | 40 |
| 89 | K-FLEX® PE 89/9 mm | 40 | K-FLEX® PE 89/13 mm | 30 |



→ **K-FLEX® PE – Professionelle PE-Rohrisolierung** | 20 und 25 mm | WG 7991

| Rohr- außen Ø | Bestellcode: pe20022 | | Bestellcode: pe25022 | |
|------------------|----------------------|------|----------------------|------|
| | Dämmstärke | | | |
| | 20 mm | | 25 mm | |
| mm | Bezeichnung | m/VE | Bezeichnung | m/VE |
| 18 | K-FLEX® PE 18/20 mm | 130 | K-FLEX® PE 18/25 mm | 74 |
| 22 | K-FLEX® PE 22/20 mm | 108 | K-FLEX® PE 22/25 mm | 72 |
| 28 | K-FLEX® PE 28/20 mm | 88 | K-FLEX® PE 28/25 mm | 66 |
| 35 | K-FLEX® PE 35/20 mm | 70 | K-FLEX® PE 35/25 mm | 54 |
| 42 | K-FLEX® PE 42/20 mm | 60 | K-FLEX® PE 42/25 mm | 46 |
| 48 | K-FLEX® PE 48/20 mm | 48 | K-FLEX® PE 48/25 mm | 42 |
| 54 | K-FLEX® PE 54/20 mm | 48 | K-FLEX® PE 54/25 mm | 38 |
| 60 | K-FLEX® PE 60/20 mm | 40 | K-FLEX® PE 60/25 mm | 34 |
| 76 | K-FLEX® PE 76/20 mm | 26 | K-FLEX® PE 76/25 mm | 26 |
| 89 | K-FLEX® PE 89/20 mm | 24 | K-FLEX® PE 89/25 mm | 20 |



PE ISOLIERSTREIFEN

→ **PE Isolierstreifen rot | WG 32**

| Typ | Dämmdicke mm | Breite mm | m/Rolle | Rollen/Beutel | Rollen/Ktn. | Bestellcode |
|---------------------|--------------|-----------|---------|---------------|-------------|-------------|
| nicht selbstklebend | 2 | 70 | 3,6 | 16 | 80 | wnr070036 |
| nicht selbstklebend | 2 | 100 | 3,6 | 12 | 60 | wnr100036 |
| selbstklebend | 2 | 70 | 3,6 | 16 | 80 | wsr070036 |
| selbstklebend | 2 | 100 | 3,6 | 12 | 60 | wsr100036 |

▶ Karton 40 x 40 x 40 cm



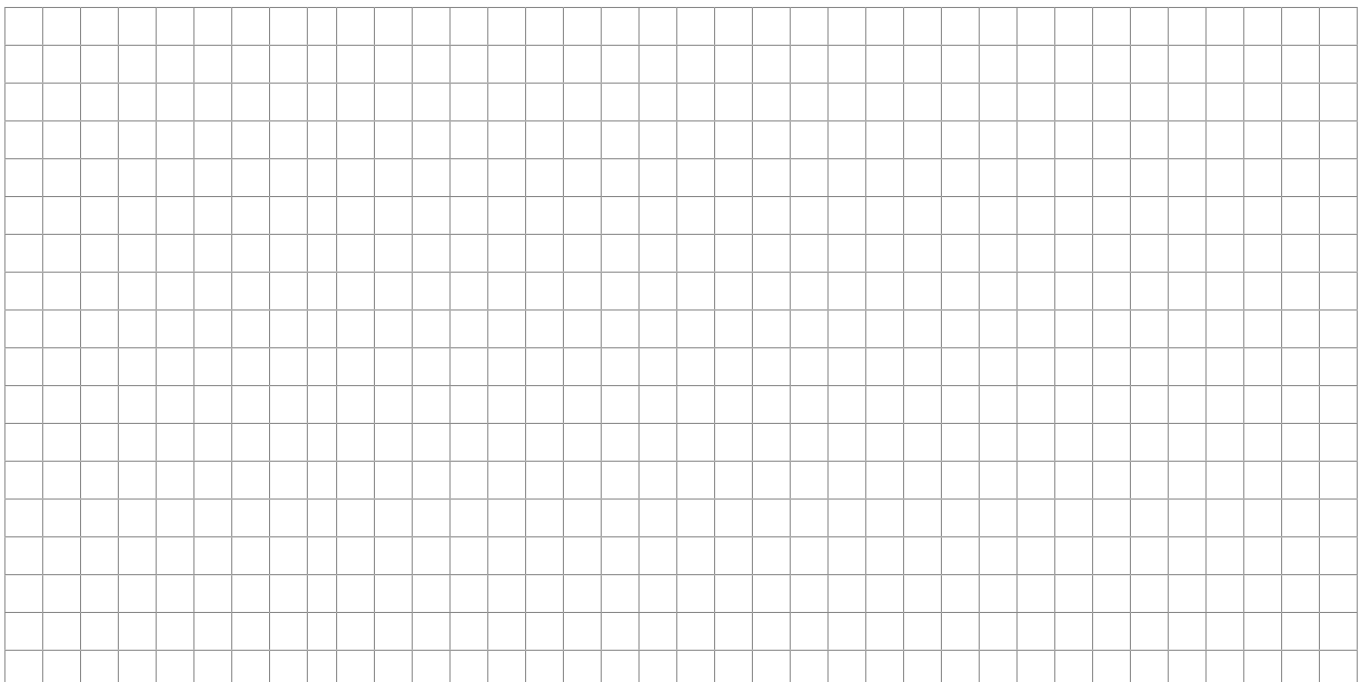
K-FLEX® PE Zubehör

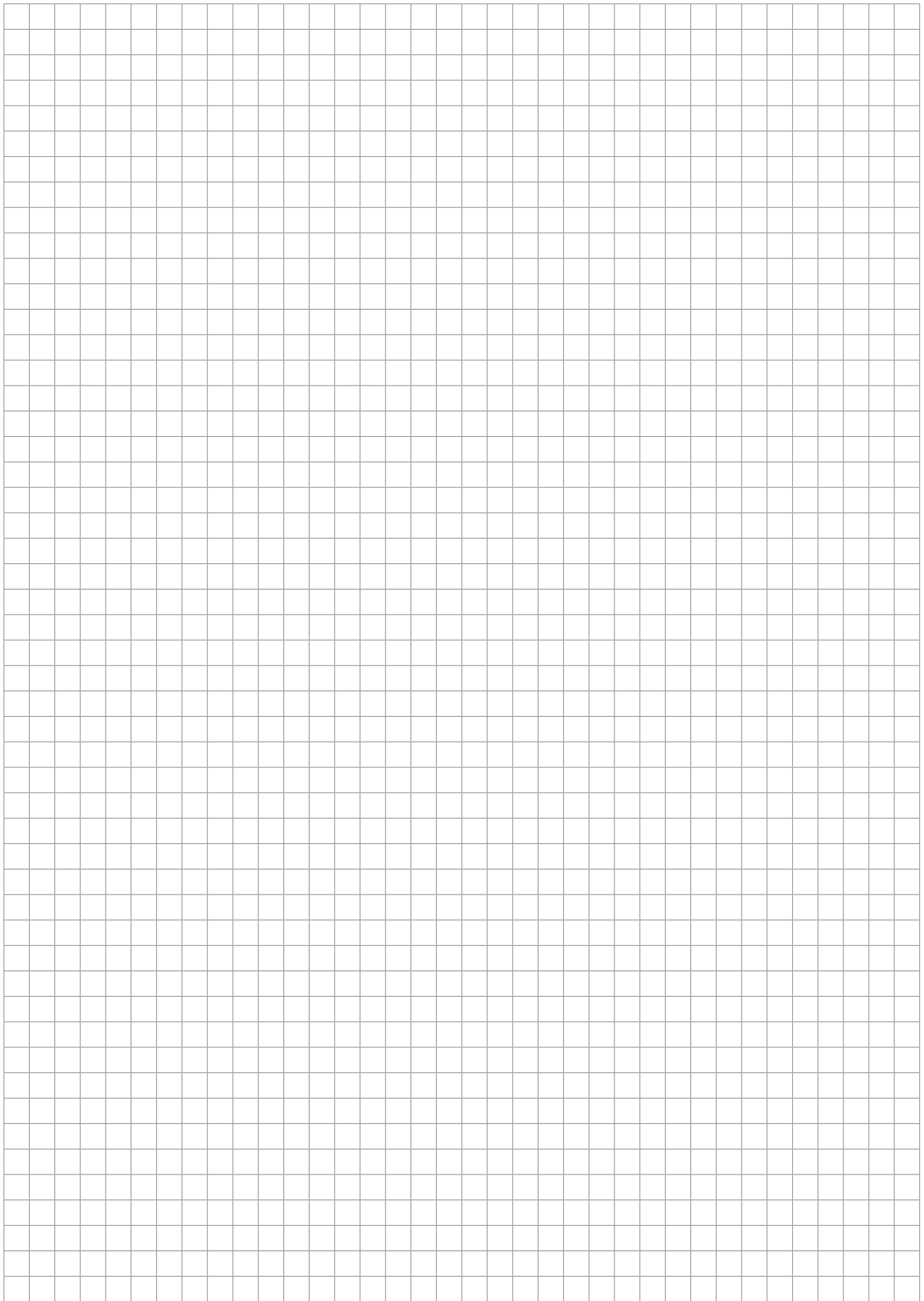
→ **Zubehör – Rohrisolierung allgemein**

| Kleber | VE/Stk. | Bestellcode |
|---------------------------------|---------|-------------|
| K-FLEX® K420 Kleber, Dose 2,6 l | 16 | pek126 |
| K-FLEX® K420 Kleber, Dose 1,0 l | 24 | pek110 |

| Klebebänder | VE/Rolle | Bestellcode |
|--------------------------------|----------|-------------|
| Panzertape silber 50 mm x 50 m | 24 | 857 |
| Panzertape rot 75 mm x 50 m | 24 | 857r |

| weiteres Zubehör | VE/Stk. | Bestellcode |
|--------------------------|---------|-------------|
| Clipse (Beutel 100 Stk.) | 100 | peclipse |





BRANDSCHUTZ

ISODAEM International ist der Exklusiv-Vertriebspartner der Brandschutzsysteme von **Thermax Brandschutzplatten** im gesamten D-A-CH-Bereich und der Flamro Abschottungsprodukte.

Mit unserem kompetenten Team und der äußerst guten Zusammenarbeit mit unseren Partnern sind wir in die Systementwicklung voll eingebunden und können so Wünsche unserer Kunden direkt bei der Industrie positionieren und gemeinsam in die laufenden Brandprüfungen integrieren.

Unter dem Motto „**STILLSTAND ist RÜCKSCHRITT**“ arbeiten wir täglich an neuen Ideen und Lösungen für und mit unseren Kunden, um den Brandschutz auf den Baustellen zu verbessern.

Nutzen Sie unser **ISODAEM Schulungszentrum** und profitieren Sie von unseren Schulungsangeboten in Theorie und Praxis. **Mit Thermax erhalten Sie ein ökologisches, nachhaltiges Produkt Made in Austria.** Die Thermax Brandschutzplatte ist frei von Keramik und Mineralfasern. Durch die anorganische Bindung der Platten wird bei der Verarbeitung kaum Staub erzeugt. Der Verschnitt auf den Baustellen kann als herkömmlicher Bauschutt entsorgt werden.

Mit Flamro können wir unseren Kunden ein komplettes Abschottungssystem exklusiv zur Verfügung stellen. Ständige Systementwicklungen garantieren ein Komplettsystem mit verarbeiterfreundlichen Anwendungen, durchgängig europäisch geprüft.

Weichschottplatten

→ Weichschottplatten | WG 922

| Produkt | Stück/Paket | Bestellcode |
|--------------------------|-------------|-------------|
| Weichschottplatte 50 mm | 4 | wsp050 |
| Weichschottplatte 60 mm | 4 | wsp060 |
| Weichschottplatte 80 mm | 4 | wsp080 |
| Weichschottplatte 100 mm | 4 | wsp100 |

► Format: 1.000 x 600 mm



→ Weichschottplatten VORbeschichtet mit FLAMRO | WG 922

| Produkt | Stück/Palette | Bestellcode |
|--|---------------|-------------|
| Weichschottplatte 50 mm VORbeschichtet | 60 | wsp050vbf |
| Weichschottplatte 60 mm VORbeschichtet | 60 | wsp060vbf |
| Weichschottplatte 80 mm VORbeschichtet | 44 | wsp080vbf |

► Format: 1.000 x 600 mm
► Geschliffene Platten auf Anfrage möglich



→ Weichschottplatten ENDBeschichtet mit FLAMRO | WG 922

| Produkt | Stück/Palette | Bestellcode |
|--|---------------|-------------|
| Weichschottplatte 50 mm ENDBeschichtet | 60 | wsp050ebf |
| Weichschottplatte 60 mm ENDBeschichtet | 60 | wsp060ebf |
| Weichschottplatte 80 mm ENDBeschichtet | 44 | wsp080ebf |

► Format: 1.000 x 600 mm
► Geschliffene Platten auf Anfrage möglich



Flamro & Kuhn

→ Flamro Beschichter und Spachtel | WG 921

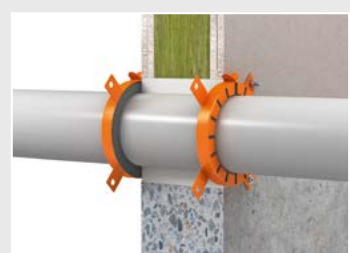
| Produkt | Bestellcode |
|---|-------------|
| Flamro BML Airless 12,5kg Gebinde | frbml125 |
| Flamro BMS Spachtel 12,5kg Gebinde | frbms125 |
| Flamro BMK Ablationsbeschichtung Spachtel in Kartusche 400 ml | frbmk400 |

▶ Achtung neue Verpackung: 30 Eimer / Palette



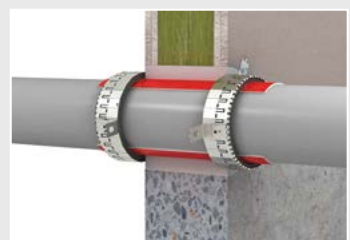
→ Flamro Brandschutzmanschetten | WG 923

| Produkt | Bestellcode |
|---|-------------|
| Flamro Variant N II Brandschutzmanschette 32 | frbsm32 |
| Flamro Variant N II Brandschutzmanschette 40 | frbsm40 |
| Flamro Variant N II Brandschutzmanschette 50 | frbsm50 |
| Flamro Variant N II Brandschutzmanschette 63 | frbsm63 |
| Flamro Variant N II Brandschutzmanschette 75 | frbsm75 |
| Flamro Variant N II Brandschutzmanschette 90 | frbsm90 |
| Flamro Variant N II Brandschutzmanschette 110 | frbsm110 |
| Flamro Variant N II Brandschutzmanschette 125 | frbsm125 |
| Flamro Variant N II Brandschutzmanschette 140 | frbsm140 |
| Flamro Variant N II Brandschutzmanschette 160 | frbsm160 |
| Flamro Variant N II Brandschutzmanschette 180 | frbsm180 |
| Flamro Variant N II Brandschutzmanschette 200 | frbsm200 |
| Flamro Variant N II Brandschutzmanschette 225 | frbsm225 |
| Flamro Variant N II Brandschutzmanschette 250 | frbsm250 |
| Flamro Variant N II Brandschutzmanschette 280 | frbsm280 |
| Flamro Variant N II Brandschutzmanschette 300 | frbsm300 |
| Flamro Variant N II Brandschutzmanschette 315 | frbsm315 |
| Flamro Variant N II Brandschutzmanschette 350 | frbsm350 |
| Flamro Variant N II Brandschutzmanschette 400 | frbsm400 |
| Flamro Befestigungsset für N II Manschette | frbs63/125 |



→ Flamro Endlosmanschetten | WG 923

| Produkt | Bestellcode |
|--|---------------------|
| Flamro EC Endlosmanschette (Set)* | frecendless |
| Flamro Variant N EC Endlosmanschette Brandschutzband | frecbrandschutzband |
| Flamro Variant N EC Endlosmanschette Edelstahlband | frecstahlband |
| Flamro Variant N EC Befestigungshaken | frecbh |



▶ *Bestehend aus 10 lfm Brandschutzband, 3 lfm Edelstahlband und 18 Befestigungshaken

Flamro & Kuhn

Brandschutzbänder und -bandagen | WG 924


→ KSL-W Brandschutzband

► Produktbeschreibung

FLAMRO KSL-W ist ein flexibles, intumeszierendes Material auf Blähgraphitbasis, das unter Temperatureinwirkung mit hohem Druck aufschäumt und im Brandfall einen druckfesten Schaum bildet.

► Einsatzbereiche

- Anwendung gemäß ETA-18/0885 in leichten Trennwänden, Massivwänden und Massivdecken
- Geeignet für die Durchführung von Kunststoffrohren (mit und ohne AF/Armaflex Isolierung) bis zu einem max. Außendurchmesser von D=160 mm
- Geeignet für die Durchführung von nicht brennbaren Rohren mit Armaflex Isolierung bis zu einem Durchmesser von 108 mm

| Produkt | Bestellcode | |
|---|---------------|--|
| Flamro KSL-W Brandschutzband 50 mm, selbstklebend 1,5 mm x 50 mm 20 lfm | frwrapkslw50 |  |
| Flamro KSL-W Schachtwand Brandschutzband 1,5mmx100mm, 10lfm/Rolle | frwrapkslw100 | |
| FlamroNBR plus vorgeschlitzt Brandschutzband 1,5mmx125mm, 10lfm/Rolle | frwrplus125 | |

→ PYRO-SAFE DG-CR 0.7

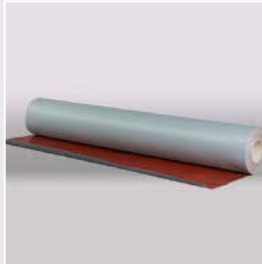
► Produktbeschreibung

Brandschutzgewebe zur Anwendung als Kabelbandage

PYRO-SAFE DG-CR ist ein flexibler Glasfilamentgewebe-Verbundbaustoff aus mit außenseitig grau PU-beschichteter Oberfläche und innenseitig rotfarbener intumeszierender

Beschichtung mit Dämmschichtbildner PYRO-SAFE DG auf Kunststoffdispersionsbasis.

Das Produkt ist witterungs und UV-beständig, flexibel und bildet bei Feuer unter thermischer Einwirkung auf der Innenseite eine wärmedämmende Schaumschicht, die den freien Raum zwischen dem zu schützenden Bauteil und dem Gewebe ausfüllt und eine Brandweiterleitung begrenzt.

| Produkt | Bestellcode | |
|---|--------------------|---|
| Pyro Safe Brandschutzbandage DG-CR-0,7; 20m/Rolle, Br. 110 cm f. Kabeltrassen | frpyrosavedg-cr0,7 |  |
| Pyro Safe Befestigungsset DG-CR-0,7; 30m/Rolle, Spannbänder + 100 Stk. Binder | frbsdg-cr0,7 | |

Flamro & Kuhn

Brandschutzmasse in Kartuschen | WG 924

→ **PYRO-SAFE® DG-SC**

▶ **Produktbeschreibung**

Abschottungssystem aus intumeszierender Dichtmasse für Elektrokabel und -leitungen sowie für brennbare und nicht-brennbare Rohre.

| Produkt | Bestellcode |
|---|--|
| Pyro DG-SC intumeszierend 310 ml ▶ Kabelbündel bis $\varnothing \leq 180$ mm mit Kabeln $\varnothing \leq 21$ mm. Keine Zwickelverfüllung notwendig bei fest gepackten, verschnürten Kabelbündeln. ▶ 12 Stück/Ktn. | pyrodgsc-ant   |

→ **ROKU® AC Brandschutzkitt**

▶ **Produktbeschreibung**

Der kittartige, pastöse aufschäumende Baustoff expandiert ohne Blähdruck ab einer Temperatur von ca. 200 °C und hat eine hauptsächlich flächige Wirkungsrichtung.

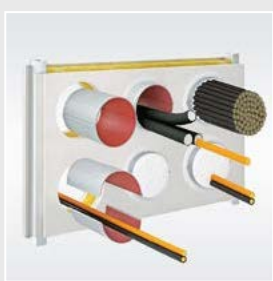
▶ **Einsatzbereiche**

- Brandschutzfenster und -türen
- Dehnungsfugen
- Rohr- und Kabeldurchführungen

| Produkt | Bestellcode |
|---|---|
| ROKU AC Kitt Brandschutzmasse in Kartusche 310 ml weiß ▶ 12 Stück/Ktn. | rokuackitt  |

→ **Kabelhülsen**

| Produkt | Bestellcode |
|---|------------------|
| Pyrosafe Cable tubes CT 150 inkl. 2 Melaminharzstopfen | frpyrosafe-ct150 |
| Pyrosafe Cable tubes CT 200 inkl. 2 Melaminharzstopfen | frpyrosafe-ct200 |
| Pyrosafe Cable tubes CT 300 inkl. 2 Melaminharzstopfen | frpyrosafe-ct300 |
| Pyro Safe Melaminharzstopfen CT DM 112 mm \pm 2 mm, 10 Stk./Box | frmmstopfen |
| Pyro Safe Melaminharzstopfen CT-ML, 20 Stk./Box | frmmstopfen-ml |



Technische Daten unter www.isodaem.com/produkte


Flamro & Kuhn

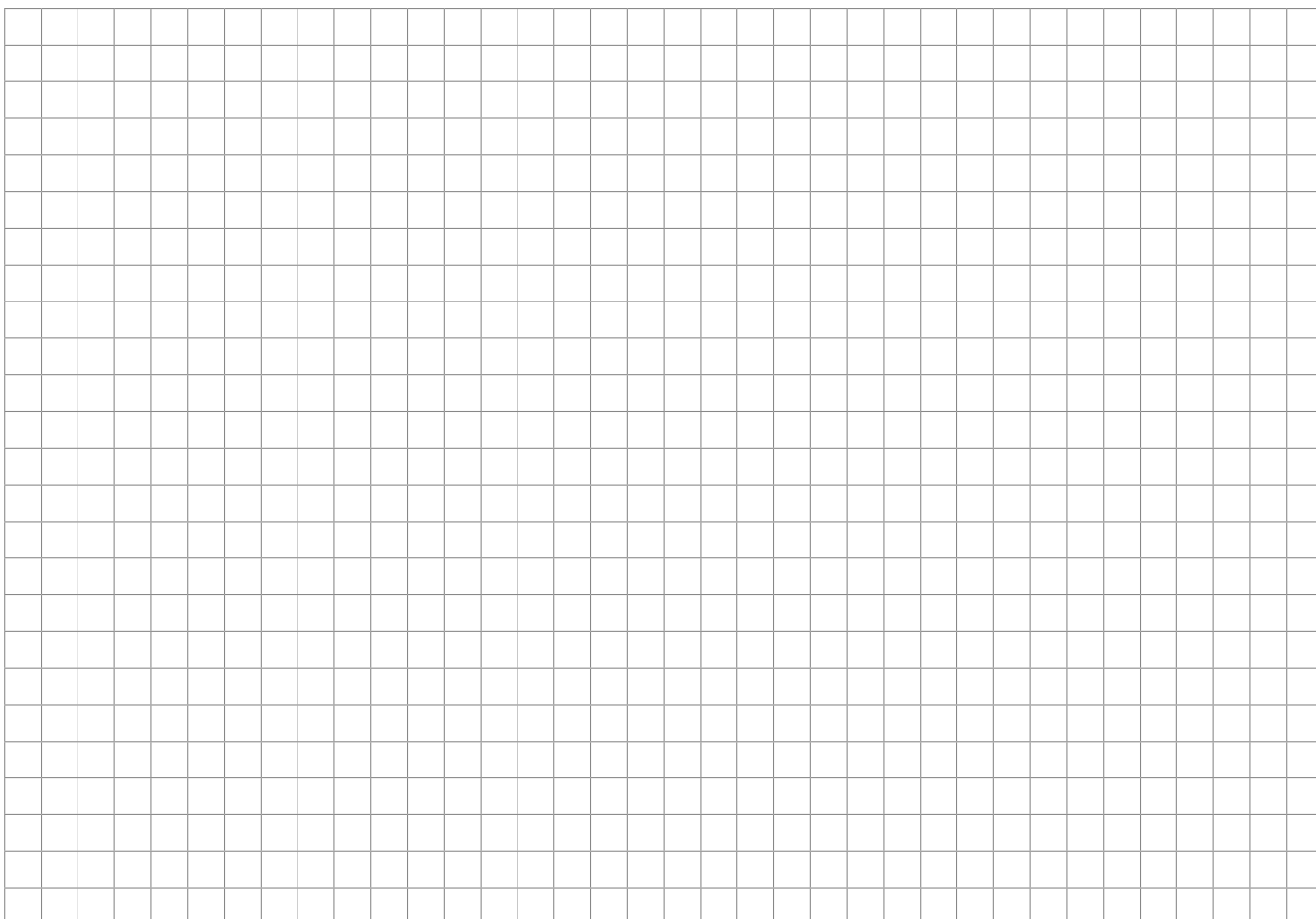
→ Flamro Brandschutzmörtel | WG 924

| Produkt | Bestellcode | |
|--|---------------|---|
| Flamro BC-Brandschutzmörtel FM I, 20 kg/Sack* | frbmfm20 |  |
| MG-3 Mörtel, 25 kg/Sack** | frpyrosafegfm | |
| *Flamro BC-Brandschutzmörtel für Kabel- und Kombischott (50 Säcke/Palette) | | |
| **zum Einmörteln von Brandschutzklappen auf Anfrage erhältlich! (42 Säcke/Palette) | | |

Kennzeichnungsschilder

→ Kennzeichnungsschilder | WG 924

| Produkt | Bestellcode | |
|---|----------------------|--|
| Kennzeichnungsschild aus Kunststoff für Kombischott | brandschutzetiketten |  |
| ▶ Auf Anfrage auch mit eigenem Logo erhältlich | | |



TIROTECH

→ **Kombischott TIROTECH®**

► **Einsatzbereiche**

- Massivwände und Brettsperrholzwände ≥ 100 mm
- Massivdecken und Brettsperrholzdecken ≥ 140 mm

TIROTECH® Brandschutzmörtel

- Verarbeitung ohne aufwändige Schalung
- Einbau von Leerrohren zur nachträglichen Kabelbelegung



RORCOL Brandschutzmanschetten

- Für brennbare und nichtbrennbare Rohre
- Für Kabelbündel bis Ø 100 mm
- Nullabstand



FIRE PROOF Streckenisolierung

- Für nichtbrennbare Rohre bis Ø 76 mm
- Nullabstand



INLAP Brandschutzklappen

- Geringe Bautiefe
- Auch für isolierte Luftleitungen geeignet



Montagevideo:
TIROTECH®

→ **TIROTECH® – Brandschutzmörtel EI90/EI120**

zur Herstellung des Kombischotts TIROTECH® in Kombination mit RORCOL Brandschutzmanschetten und Streckenisolierungen für Massivwände, Massivdecken sowie Brettsperrholzwände und Brettsperrholzdecken

| Matchcode | Inhalt | Ergiebigkeit | EUP | Bestellcode |
|-----------|------------|---------------|-----|-------------|
| BFSM/30 | 10 kg/Sack | 30 Liter/Sack | 36 | tirotechbsm |



AIR Firetech

→ RORCOL V30 EI90/EI120 für brennbare Rohre mit und ohne Isolierung

| Type | Nenngröße | VE | Bestellcode |
|------------------|-----------|----|-------------|
| BRM/V30/DN40 | 16–40 mm | 50 | bsmv30040 |
| BRM/V30/DN50–56 | 50–56 mm | 30 | bsmv30056 |
| BRM/V30/DN59–63 | 59–63 mm | 25 | bsmv30063 |
| BRM/V30/DN75–80 | 75–80 mm | 15 | bsmv30080 |
| BRM/V30/DN90–100 | 90–100 mm | 12 | bsmv30100 |
| BRM/V30/DN100 | 110 mm | 40 | bsmv30110 |
| BRM/V30/DN125 | 125 mm | 35 | bsmv30125 |
| BRM/V30/DN140 | 140 mm | 8 | bsmv30140 |



→ RORCOL V60 EI90/EI120 für brennbare Rohre mit und ohne Isolierung, Muffenanwendung, U-Anwendung

| Type | | Nenngröße | VE | Bestellcode |
|-------------------|-----------------|------------|-----------|-------------|
| BRM/V60/DN50–56 | Omega-Anwendung | 50–56 mm | 21 | bsmv60056 |
| BRM/V60/DN59–63 | | 59–63 mm | 15 | bsmv60063 |
| BRM/V60/DN75–80 | | 75–80 mm | 9 | bsmv60080 |
| BRM/V60/DN90–100 | | 90–100 mm | 36 | bsmv60100 |
| BRM/V60/DN110 | | 110 mm | 24 | bsmv60110 |
| BRM/V60/DN125 | | 125 mm | 20 | bsmv60125 |
| BRM/V60/DN135–140 | | 135–140 mm | 16 | bsmv60140 |
| BRM/V60/DN160 | | 160 mm | 10 | bsmv60160 |
| BRM/V60/DN180 | | 180 mm | 8 | bsmv60180 |
| BRM/V60/DN200 | | 200 mm | 4 | bsmv60200 |
| BRM/V60/DN250 | 250 mm | 4 | bsmv60250 | |



→ RORCOL AV60 EI90/EI120 für Aluverbundrohre; Metallrohre z. B. C-Stahl, Kupfer; Elektroleitungen

| Type | | Nenngröße | VE | Bestellcode |
|------------------|-----------------|-----------|----|-------------|
| BRM/AV60/DN16–40 | Omega-Anwendung | 16–40 mm | 30 | bsmav60040 |
| BRM/AV60/DN50–56 | | 50–56 mm | 21 | bsmav60056 |
| BRM/AV60/DN59–63 | | 59–63 mm | 15 | bsmav60063 |
| BRM/AV60/DN75–80 | | 75–80 mm | 9 | bsmav60080 |
| BRM/AV60/DN110 | | 110 mm | 5 | bsmav60110 |
| BRM/AV60/DN125 | | 125 mm | 5 | bsmav60125 |
| BRM/AV60/DN140 | | 140 mm | 16 | bsmav60140 |
| BRM/AV60/DN160 | | 160 mm | 10 | bsmav60160 |



→ Brandschutzfugenmasse BFM/K310

Kartusche 310 ml – erforderlich für den Einbau von AIR FIRE TECH Brandschutzmanschetten RORCOL zum Abdichten von Ring- und Restspalten zwischen Rohr und Trennbauteil

| Type | VE | Bestellcode |
|----------|----|-------------|
| BFM/K310 | 12 | bfmk310 |





Thermax Brandschutzplatten

Brandschutz mit Verantwortung. Aus nachhaltigen Rohstoffen.

THERMAX® ist die Marke für den umweltbewussten baulichen Brandschutz aus der TPGGroup. THERMAX® wird lediglich aus einem natürlichem Mineral unter Zugabe anorganischer Bindemittel in einem speziellen Herstellungsverfahren produziert.

THERMAX® ist frei von organischen Bestandteilen, Fasern oder anderen bedenklichen Materialien und bleibt es – auch bei der Verarbeitung. **Ein großes Plus für Ihre Gesundheit und für unsere Umwelt.**

► **Produktbeschreibung**

- THERMAX®, natürlich nichtbrennbar, A1
- Geringes Gewicht
- Leicht zu verarbeiten
- Gesundheitlich unbedenklich
- Ökologischer und nachhaltiger Werkstoff
- Keine Feinstäube bei der Verarbeitung
- Kein mikrobielles Wachstum nachweisbar
- Wasserabweisend
- Plattenreste und Verschnitt sind zu 100% recycelbar



Technische Daten unter www.isodaem.com/produkte

Thermax Brandschutzplatten

→ THERMAX® SL Brandschutzplatten:

▶ Produktbeschreibung

- Großformatig, selbsttragend und einfach zu verarbeiten.
- THERMAX® Brandschutzplatten eignen sich für die Herstellung von Bauteilen für den bautechnischen Brandschutz in allen Bereichen des Hochbaus, des Innenausbaus und der Industrie.
- Lüftungsleitungen, selbstständig geprüft nach EN 1366-1
- Bekleidung für Luftleitungen aus Stahlblech geprüft nach EN 1366-1
- Bekleidung für Luftleitungen aus Kunststoff geprüft nach EN 1366-1
- Entrauchungsleitungen geprüft nach EN 1366-8

- Installationskanäle und Schächte geprüft nach EN 1366-5
- Einseitig beplankte Schachtwand geprüft nach EN 13501-2



→ Thermax SL 520 Brandschutzplatten | WG 910 | WG 920

| Dicke | | Thermax SL 520 | | | Bestellcode |
|-------|--------------------|-------------------|--------------|------------|-------------|
| mm | Format | Platten / Palette | kg / Palette | | |
| 20 | 1.900mm x 1.200 mm | 45 | 1.067,04 | thermax20m | |
| 25 | 1.900mm x 1.200 mm | 36 | 1.067,04 | thermax25m | |
| 30 | 1.900mm x 1.200 mm | 30 | 1.067,04 | thermax30m | |
| 35 | 1.900mm x 1.200 mm | 26 | 1.078,90 | thermax35m | |
| 40 | 1.900mm x 1.200 mm | 22 | 1.043,33 | thermax40m | |
| 45 | 1.900mm x 1.200 mm | 20 | 1.067,04 | thermax45m | |
| 50 | 1.900mm x 1.200 mm | 18 | 1.067,04 | thermax50m | |
| 55 | 1.900mm x 1.200 mm | 16 | 757,33 | thermax55m | |

▶ Standardformat: 1.900 mm x 1.200 mm x 45 mm (Lagerware, stückweise Abnahme ohne Palettenteilungszuschlag)

▶ Abnahme in ganzen Paletten. Ausnahme: Thermax 45 m Platte

| Thermax Zubehör | | | Bestellcode |
|---------------------------|--------------------|---------------------|------------------|
| Produkt | Format | Stk./Palette | |
| Thermax Abdeckstreifen | 1.220 mm x 100 mm | 200 | thermaxabdstr |
| Thermax Brandschutzkleber | 850 Gramm / Beutel | 504 (21 Stk./Eimer) | thermaxkleber850 |
| Thermax Brandschutzkleber | Eimer zu 15 kg | Keine Lagerware! | thermaxkleber |



Thermax Brandschutzplatten

→ **Thermax Zuschnitte** | Dicke 45 mm | 1.200 mm Länge

Bestellcode: **thermaxzs45-100-1200**

| Thermax SL 520 | | |
|----------------|-------------|------------|
| Dicke [mm] | Breite [mm] | Länge [mm] |
| 45 | 100 | 1200 |
| 45 | 110 | 1200 |
| 45 | 120 | 1200 |
| 45 | 130 | 1200 |
| 45 | 140 | 1200 |
| 45 | 150 | 1200 |
| 45 | 160 | 1200 |
| 45 | 170 | 1200 |
| 45 | 180 | 1200 |
| 45 | 190 | 1200 |
| 45 | 200 | 1200 |
| 45 | 210 | 1200 |
| 45 | 220 | 1200 |
| 45 | 230 | 1200 |
| 45 | 240 | 1200 |
| 45 | 250 | 1200 |
| 45 | 260 | 1200 |
| 45 | 270 | 1200 |
| 45 | 280 | 1200 |
| 45 | 290 | 1200 |
| 45 | 300 | 1200 |
| 45 | 310 | 1200 |
| 45 | 320 | 1200 |
| 45 | 330 | 1200 |
| 45 | 340 | 1200 |
| 45 | 350 | 1200 |
| 45 | 360 | 1200 |
| 45 | 370 | 1200 |
| 45 | 380 | 1200 |
| 45 | 390 | 1200 |
| 45 | 400 | 1200 |
| 45 | 410 | 1200 |
| 45 | 420 | 1200 |
| 45 | 430 | 1200 |
| 45 | 440 | 1200 |
| 45 | 450 | 1200 |
| 45 | 460 | 1200 |
| 45 | 470 | 1200 |
| 45 | 480 | 1200 |
| 45 | 490 | 1200 |
| 45 | 500 | 1200 |



Thermax Brandschutzplatten

→ **Thermax Zuschnitte** | Dicke 45 mm | 1.900 mm Länge

Bestellcode: thermaxzs45-100-1900

| Thermax SL 520 | | |
|----------------|-------------|------------|
| Dicke [mm] | Breite [mm] | Länge [mm] |
| 45 | 100 | 1900 |
| 45 | 110 | 1900 |
| 45 | 120 | 1900 |
| 45 | 130 | 1900 |
| 45 | 140 | 1900 |
| 45 | 150 | 1900 |
| 45 | 160 | 1900 |
| 45 | 170 | 1900 |
| 45 | 180 | 1900 |
| 45 | 190 | 1900 |
| 45 | 200 | 1900 |
| 45 | 210 | 1900 |
| 45 | 220 | 1900 |
| 45 | 230 | 1900 |
| 45 | 240 | 1900 |
| 45 | 250 | 1900 |
| 45 | 260 | 1900 |
| 45 | 270 | 1900 |
| 45 | 280 | 1900 |
| 45 | 290 | 1900 |
| 45 | 300 | 1900 |
| 45 | 310 | 1900 |
| 45 | 320 | 1900 |
| 45 | 330 | 1900 |
| 45 | 340 | 1900 |
| 45 | 350 | 1900 |
| 45 | 360 | 1900 |
| 45 | 370 | 1900 |
| 45 | 380 | 1900 |
| 45 | 390 | 1900 |
| 45 | 400 | 1900 |
| 45 | 410 | 1900 |
| 45 | 420 | 1900 |
| 45 | 430 | 1900 |
| 45 | 440 | 1900 |
| 45 | 450 | 1900 |
| 45 | 460 | 1900 |
| 45 | 470 | 1900 |
| 45 | 480 | 1900 |
| 45 | 490 | 1900 |
| 45 | 500 | 1900 |



Thermax Brandschutzplatten

THERMAX® RS / MA Brandschutzplatten:

Papierkaschiert



► **Produktbeschreibung**

Die leichten, papierkaschierten Platten sind insbesondere für Trapezprofildachkonstruktionen, Holzbalkendächer und -decken geeignet. Weiters kann die Bekleidung von Tragwerken (Stahlstützen und Stahlträgern) erfolgen und es können auch selbstständige Unterdecken, Einlegedecken oder Schachtwände errichtet werden.

Auch erhältlich:

THERMAX® MA (Mansard) Brandschutzplatten – **papierkaschiert mit umlaufender Spachtelkante.**

→ **Thermax RS Brandschutzplatten | WG 910 | WG 920**

| Dicke | Thermax RS – papierkaschiert ohne umlaufende Spachtelkante | | | Bestellcode |
|-------|--|-------------------|--------------|-------------|
| mm | Format | Platten / Palette | kg / Palette | |
| 16 | 1.900 mm x 1.200 mm | 60 | 963,68 | thermaxrs16 |
| 20 | 1.900 mm x 1.200 mm | 45 | 1.036 | thermaxrs20 |
| 25 | 1.900 mm x 1.200 mm | 36 | 1.026 | thermaxrs25 |
| 30 | 1.900 mm x 1.200 mm | 30 | 1.026 | thermaxrs30 |
| 35 | 1.900 mm x 1.200 mm | 26 | 984,05 | thermaxrs35 |
| 38 | 1.900 mm x 1.200 mm | 24 | 1.039,68 | thermaxrs38 |

- Keine Lagerware, kurzfristige Lieferzeit.
- Abnahme in ganzen Paletten. Bei Abnahme in Stück wird ein Palettenteilungszuschlag verrechnet.

→ **Thermax MA Brandschutzplatten | WG 910 | WG 920**

| Dicke | Thermax MA – papierkaschiert mit umlaufender Spachtelkante | | | | Bestellcode | |
|-------|--|-------------------|--------------------------|--------------|----------------------|-------------|
| mm | Format | Platten / Palette | m ² / Palette | kg / Palette | EUR / m ² | |
| 16 | 1.900 mm x 1.200 mm | 60 | 136,8 | 1.039,68 | 50,66 | thermaxma16 |
| 35 | 1.900 mm x 1.200 mm | 26 | 59,28 | 984,05 | 103,34 | thermaxma35 |


- Keine Lagerware, kurzfristige Lieferzeit.
- Abnahme in ganzen Paletten. Bei Abnahme in Stück wird ein Palettenteilungszuschlag verrechnet.

Brandschutz Befestigungsmaterial

→ Müpro Systemschiene | WG 926

| Produkt | Bestellcode | |
|---|--------------|---|
| MPR-Systemschiene 41/21/2,0; 1 Stk. = 3 lfm | mpr41/21/2,0 |  |
| MPR-Systemschiene 41/41/2,0; 1 Stk. = 3 lfm | mpr41/41/2,0 | |


→ Müpro Gewindestange | WG 926

| Produkt | Bestellcode | |
|-----------------------------------|------------------|---|
| Gewindestange M10; 1 Stk. = 3 lfm | gewindestangem10 |  |
| Gewindestange M12; 1 Stk. = 3 lfm | gewindestangem12 | |

→ Müpro Gewindeplatte M10 | WG 926

| Produkt | Bestellcode | |
|--|---------------------|--|
| MPR Gewindeplatte M10; 1 Ktn. = 100 Stk. | mprgewindeplattem10 |  |

→ Müpro Schienenkonsole | WG 926

| Produkt | Bestellcode | |
|---|-------------|---|
| MPR Schienenkonsole 41/41/2,0; Länge 320 mm | mprschk320 |  |
| MPR Schienenkonsole 41/41/2,0; Länge 400 mm | mprschk400 | |
| MPR Schienenkonsole 41/41/2,0; Länge 560 mm | mprschk560 | |
| MPR Schienenkonsole 41/41/2,0; Länge 640 mm | mprschk640 | |

→ Müpro Sattelflansch | WG 926

| Produkt | Bestellcode | |
|-----------------------------|------------------|---|
| MPR Sattelflansch längs MPC | mprfattelflansch |  |

→ Müpro Montagewinkel | WG 926

| Produkt | Bestellcode | |
|--|-------------------|---|
| MPR Montagewinkel 90° Typ S, 1+2; 1 Ktn. = 25 Stk. | mprmontagewinkels |  |

→ Müpro Adapterscheibe | WG 926


| Produkt | Bestellcode | |
|--|--------------------|---|
| MPR Adapterscheibe Typ S für M10, 1 Kt = 50 Stk. | mpradapterscheibes |  |

→ Müpro Verbindungsschloss | WG 926

| Produkt | Bestellcode | |
|--|----------------------|---|
| MPR Verbindungsschloss Typ S+ für Profile 41/21-41/124, Druckfeder | mprverbindungsschlos |  |

Brandschutz Befestigungsmaterial

→ **Müpro Stahldübel** | WG 926

| Produkt | Bestellcode |  |
|--|------------------|---|
| Stahldübel M10 x 40; 1 Ktn. = 100 Stk. | stahldübelm10x40 | |
| Stahldübel M12 x 50; 1 Ktn. = 50 Stk. | stahldübelm12x50 | |

→ **Müpro Sechskantmutter** | WG 926

| Produkt | Bestellcode |  |
|--|--------------------|---|
| Sechskantmutter M10; 1 Ktn. = 100 Stk. | sechskantmutterm10 | |
| Sechskantmutter M12; 1 Ktn. = 100 Stk. | sechskantmutterm12 | |

→ **Müpro Unterlegscheibe** | WG 926

| Produkt | Bestellcode |  |
|--|---------------------|--|
| Unterlegscheibe 10,5 x 36 x 2mm; 1 Ktn. = 100 Stk. | unterlegscheibe10,5 | |
| Unterlegscheibe 12,5 x 36 x 2mm; 1 Ktn. = 100 Stk. | unterlegscheibe12,5 | |

→ **Müpro Sechskantschraube** | WG 926

| Produkt | Bestellcode |  |
|---|----------------------|---|
| Sechskantschraube M10 x 40; 1 Ktn. = 100 Stk. | sechskantschraubem10 | |


→ **Müpro Abschlusskappe** | WG 926

| Produkt | Bestellcode |  |
|---|--------------------|---|
| Abschlusskappe für MPR-Systemschiene; 1 Ktn. = 100 Stk. | abschlußkappe41/21 | |
| Abschlusskappe für MPR-Systemschiene; 1 Ktn. = 50 Stk. | abschlußkappe41/41 | |

→ **Spiralschraube** | WG 926

| Produkt | Bestellcode |  |
|--|------------------|---|
| Spiralschraube Spring 60 mm; 1 Ktn. = 250 Stk. | spiralschraube60 | |

→ **Spax Schrauben** | WG 926


| Produkt | Bestellcode |  |
|---|-------------|---|
| Spax Schrauben TG 4 x 40; 1 Ktn. = 500 Stk. | spax4x40 | |
| Spax Schrauben TG 5 x 80; 1 Ktn. = 100 Stk. | spax5x80 | |

→ **Trockenbaudübel** | WG 926

| Produkt | Bestellcode |  |
|------------------------------------|----------------|---|
| Trockenbaudübel; 1 Ktn. = 100 Stk. | tbdübel-hsp4,5 | |

Brandschutz Befestigungsmaterial


→ Müpro Bohrer | WG 926

| Produkt | Bestellcode | |
|--|--------------------|---|
| 6 mm-Bohrer, 3-schneidig, 100 mm Nutzlänge | hammerbohrer6x160 |  |
| 12 mm-Bohrer, 3-schneidig, 100 mm Nutzlänge für Stahldübel M10 | hammerbohrer12x160 | |
| 15 mm-Bohrer, 3-schneidig, 150 mm Nutzlänge für Stahldübel M12 | hammerbohrer15x210 | |


→ Hochleistungsanker | WG 926

| Produkt | Bestellcode | |
|--|-------------|---|
| Hochleistungsanker BZ M10 Klemmstärke 10 od.30 mm verzinkt; 1 Ktn. = 50 Stk. | hlabzm10 |  |


→ Trennscheibe | WG 926

| Produkt | Bestellcode | |
|---|----------------------|--|
| Trennscheibe 115 x 1 x 22; 1 Ktn. = 50 Stk. | trennscheibe115x1x22 |  |
| Trennscheibe 125 x 1 x 22; 1 Ktn. = 50 Stk. | trennscheibe125x1x22 | |


→ Deckennägel | WG 926

| Produkt | Bestellcode | |
|---|----------------------|---|
| Deckennagel 6 mm x 30-87 mm, verzinkt, 1 Ktn. = 50 Stk. | deckennagel6x30/50vz |  |
| Deckennagel 6 mm x 35 mm, verzinkt, 1 Ktn. = 100 Stk. | deckennagel6x35vz | |

→ Setzwerkzeug | WG 926

| Produkt | Bestellcode | |
|---|----------------|---|
| Setzwerkzeug für Stahldübel M10 x 40 mm | setzwerkzeug40 |  |
| Setzwerkzeug für Stahldübel M12 x 50 mm | setzwerkzeug50 | |

→ Nägel und Brennstoffzellen | WG 926

| Produkt | Bestellcode | |
|--|--------------------|---|
| Set 2.200 Stk. Nägel 90 mm und 2 Stk. Brennstoffzellen | strn31x90bz |  |
| Set 2.200 Stk. Nägel 50 mm und 2 Stk. Brennstoffzellen | strn2,8x50 | |
| Brennstoffzelle | brennstoffzelle40g | |

→ KMR-Schlauchlosnagler mit 2 Akkus und Schnellladegerät im Koffer

Als ISODAEM-Kunde erhalten Sie mit einem Gutschein von ISODAEM diesen Nagler bei der Firma Bea Befestigungstechnik zum reduzierten Preis.



Paroc

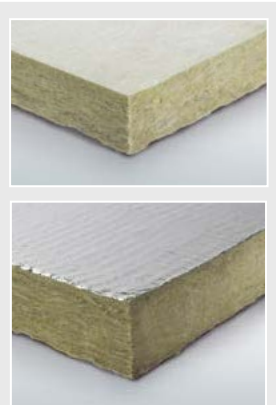
→ **Paroc Brandschutz für Lüftungskanal EI120**

| Dicke | Klassifiziert für EI120 Stahlblech Lüftungsleitungen | |
|--|--|--------------------------------|
| mm | Bezeichnung | VE |
| Dämmung von eckigen Lüftungsleitungen für horizontale und vertikale Anwendung | | |
| 60 | HVAC Fire Slab Blackcoat Format: 1.200 mm x 600 mm | 57,60 m ² / Palette |
| Dämmung von runden Lüftungsleitungen für horizontale und vertikale Anwendung | | |
| 100 | HVAC Fire Mat Blackcoat Format: 2.500 mm x 1.000 mm | 52,5 m ² / Palette |
| Zubehör | | |
| | Fire Protect Screw-Brandschutzschraube | 250 Stk. / Ktn. |
| | Black Coat Pins Insulated Länge 64 mm | 1000 Stk./ Eimer |
| | Blackcoat Tape Breite 75 mm | 16 Rl / Ktn. |
| | Blackcoat Tape Breite 110 mm | 12 Rl / Ktn. |



→ **Paroc Brandschutz für Stahlkonstruktion**

| Dicke | Brandschutz für Stahlkonstruktionen R30 bis R180 | |
|--|--|-----------------------|
| mm | Bezeichnung | VE |
| Dämmung von Stahlkonstruktionen 1.200 mm x 600 mm | | |
| 20 | Fire Steel Protect | 172,80 m ² |
| 25 | Fire Steel Protect | 138,24 m ² |
| 30 | Fire Steel Protect | 110,88 m ² |
| 40 | Fire Steel Protect | 86,40 m ² |
| 50 | Fire Steel Protect | 69,12 m ² |
| 60 | Fire Steel Protect | 57,60 m ² |
| Dämmung alukaschiert von Stahlkonstruktionen 1.200 x 600 mm | | |
| 20 | Fire Steel Protect Alucoat | 172,80 m ² |
| 25 | Fire Steel Protect Alucoat | 138,24 m ² |
| 30 | Fire Steel Protect Alucoat | 110,88 m ² |
| 40 | Fire Steel Protect Alucoat | 86,40 m ² |
| 50 | Fire Steel Protect Alucoat | 69,12 m ² |
| 60 | Fire Steel Protect Alucoat | 57,60 m ² |



Isover

→ **ISOVER Brandschutz für Lüftungskanal U Protect Slab 4.0 (Alu 1) EI90**

| Dicke | Klassifiziert für EI 90 Stahlblechlüftungsleitungen | |
|---|---|---------------------|
| | vertikal | |
| mm | Bezeichnung | VE |
| Durchgehend einlagige Dämmung von eckigen Lüftungsleitungen vertikal | | |
| 90 | U Protect Slab 4.0 Alu 1 | 2,88 m ² |
| 90 | U Protect Slab 4.0 | 2,88 m ² |
| Durchgehend einlagige Dämmung von eckigen Lüftungsleitungen horizontal | | |
| 80 | U Protect Slab 4.0 Alu 1 | 3,60 m ² |
| 80 | U Protect Slab 4.0 | 3,60 m ² |
| Dämmung runder Lüftungsleitungen | | |
| 100 | U Protect Wired Mat 4.0 | 3,60 m ² |
| 100 | U Protect Wired Mat 4.0 Alu | 3,60 m ² |



Isover

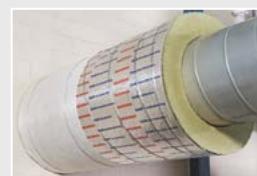
→ ISOVER Brandschutz für Lüftungskanal U Protect Slab 4.0 (Alu 1) EI90 | Zubehör

| Zubehör | | | |
|---------|---|----------|--------------|
| | Bezeichnung | VE | EUR/EH |
| | Protect BSK – Brandschutzkleber 530 ml | 1 Stk. | 13,60/Stk. |
| | Protect BSK – Brandschutzkleber 8 kg Eimer | 1 Stk. | 104,80/Eimer |
| | FireProtect Screw – Brandschutzschraube 160 mm | 200 Stk. | 199,60 / 200 |
| | FireProtect Screw – Brandschutzschraube 180 mm | 200 Stk. | 212,00 / 200 |
| | Protect Black Tape – Brandschutzklebeband – Aluminium 90 mm x 100 m; 12 Rollen/Ktn. | 1 Rolle | 126,75/Ro |
| | Pins (Anschweißnagel m. Federplättchen bzw. handelsübliche Schweißstifte) | 100 Stk. | 37,05 / 100 |
| | Protect BSF – Brandschutzfarbe 400ml/Kartusche | 1 Stk. | 42,80/Stk. |

Rockwool

→ Rockwool Conlit Brandschutz für Lüftungskanal EI90

| Dicke | Klassifiziert für EI 90 Stahlblechlüftungsleitungen | | |
|-------|--|-------------------------------|---------------------|
| mm | Bezeichnung | | VE |
| | Durchgehend einlagige Dämmung von eckigen Lüftungsleitungen für horizontale und vertikale Anwendung | | |
| 80 | Conlit Duct Board 90 | Format: 1.500 x 1.000 x 80 mm | 22,5 m ² |
| | Durchgehend einlagige Dämmung v. runden Lüftungsleitungen f. horizontale Anwendung | | |
| 80 | Conlit PS EIS 90 innen Ø83 | Format: 1.000 x 83 x 80 mm | 1 Stk. |
| 80 | Conlit PS EIS 90 innen Ø102 | Format: 1.000 x 102 x 80 mm | 1 Stk. |
| 80 | Conlit PS EIS 90 innen Ø127 | Format: 1.000 x 127 x 80 mm | 1 Stk. |
| 80 | Conlit PS EIS 90 innen Ø163 | Format: 1.000 x 163 x 80 mm | 1 Stk. |
| 80 | Conlit PS EIS 90 innen Ø205 | Format: 1.000 x 205 x 80 mm | 1 Stk. |
| 80 | Conlit PS EIS 90 innen Ø253 | Format: 1.000 x 253 x 80 mm | 1 Stk. |
| 80 | Conlit PS EIS 90 innen Ø318 | Format: 1.000 x 318 x 80 mm | 1 Stk. |
| | Zubehör | | |
| | Conlit Alufix black | Format: 75 x 50 mm | 1 Stk. |
| | Conlit Duct Bandage | Format: 600 mm x 10.000 mm | 1 Stk. |
| | Conlit Fix Kleber 18 x 1 kg | | 1 kg |
| | Pins (Anschweißnagel m. Federplättchen bzw. handelsübliche Schweißstifte) | | Auf Anfrage |



→ Rockwool Conlit Brandschutz für Stahlkonstruktion

| Dicke | Brandschutz für Stahlkonstruktionen R30 bis R180 | | |
|-------|--|-------------------------------|----------------------|
| mm | Bezeichnung | | VE |
| | Conlit Steelprotect Board: Format 2.000 mm x 1.200 mm | | |
| 25 | Conlit Steelprotect Board | Format: 2.000 x 1200 x 25 mm | 110,4 m ² |
| 30 | Conlit Steelprotect Board | Format: 2.000 x 1200 x 30 mm | 91,2 m ² |
| 35 | Conlit Steelprotect Board | Format: 2.000 x 1200 x 35 mm | 76,8 m ² |
| 40 | Conlit Steelprotect Board | Format: 2.000 x 1200 x 40 mm | 72,0 m ² |
| 50 | Conlit Steelprotect Board | Format: 2.000 x 1200 x 50 mm | 57,6 m ² |
| 60 | Conlit Steelprotect Board | Format: 2.000 x 1200 x 60 mm | 48,0 m ² |
| | Conlit Steelprotect Board Alu | | |
| 25 | Conlit Steelprotect Board Alu | Format: 2.000 x 1.200 x 25 mm | 110,4 m ² |
| 30 | Conlit Steelprotect Board Alu | Format: 2.000 x 1.200 x 30 mm | 91,2 m ² |
| 35 | Conlit Steelprotect Board Alu | Format: 2.000 x 1.200 x 35 mm | 76,8 m ² |
| 40 | Conlit Steelprotect Board Alu | Format: 2.000 x 1.200 x 40 mm | 72,0 m ² |



Rockwool

→ Conlit® Brandschutz von Stahl- und Stahlbetonstützen sowie Windverbänden

| Ø mm | Conlit® Steelprotect Section | | | | | | | |
|---------|------------------------------|----|----|----|----|----|----|-----|
| | Dämmdicke in mm | | | | | | | |
| | 25 | 30 | 40 | 50 | 60 | 70 | 80 | 100 |
| 8 | | | | | | | • | |
| 10 | | | | | | • | | |
| 12 | | | | | • | • | • | • |
| 16 | | | | | | | | |
| 28 | | | • | | • | | | |
| 35 | | • | • | • | | | | |
| 42 | | • | • | • | | | | |
| 48 | | • | • | • | | | | |
| 54 | | • | • | • | | | | |
| 60 | | • | • | • | • | | | |
| 76 | | • | • | • | • | | | |
| 89 | | • | • | • | • | • | | |
| 102 | | • | • | • | • | • | | |
| 108 | | • | • | • | • | • | | |
| 114 | | • | • | • | • | • | | |
| 133 | | • | • | • | • | • | | |
| 140 | | • | • | • | • | | | |
| 159 | • | • | • | • | • | | | |



Keine Lagerware

→ Conlit® Brandschutz von Stahl- und Stahlbetonstützen sowie Windverbänden

| Ø mm | Conlit® Steelprotect Section | | | |
|---------|------------------------------|----|----|----|
| | Dämmdicke in mm | | | |
| | 30 | 40 | 50 | 60 |
| 28 | • | | | |
| 35 | • | | | |
| 42 | • | • | • | |
| 48 | | • | • | |
| 57 | • | • | • | • |
| 60 | • | • | • | • |
| 64 | • | • | • | • |
| 70 | • | • | • | • |
| 76 | • | • | • | • |
| 89 | • | • | • | • |
| 102 | • | • | • | • |
| 108 | • | • | • | • |
| 114 | • | • | • | • |
| 133 | • | • | • | • |



Keine Lagerware

Armaprotect

→ Armaflex Protect Schläuche | Länge 1,0 m | WG 711

| Rohr max. Außen- Ø [mm] | DSD [mm] | m/Ktn. | Bestellcode |
|-------------------------|----------|--------|-------------|
| 6 | 16,0 | 34 | proax16006 |
| 8 | 16,0 | 30 | proax16008 |
| 10 | 19,0 | 18 | proax19010 |
| 12 | 19,0 | 17 | proax19012 |
| 15 | 19,0 | 16 | proax19015 |
| 16 | 20,0 | 14 | proax20016 |
| 18 | 20,0 | 13 | proax20018 |
| 20 | 20,0 | 12 | proax20020 |
| 22 | 20,0 | 12 | proax20022 |
| 25 | 20,0 | 11 | proax20025 |
| 28 | 25,0 | 9 | proax25028 |
| 32 | 25,0 | 8 | proax25032 |
| 35 | 25,0 | 8 | proax25035 |
| 40 | 25,0 | 6 | proax25040 |
| 42 | 25,0 | 6 | proax25042 |
| 48 | 25,0 | 5 | proax25048 |
| 50 | 25,0 | 5 | proax25050 |
| 54 | 25,0 | 5 | proax25054 |
| 60 | 25,0 | 4 | proax25060 |
| 64 | 25,0 | 4 | proax25063 |
| 76 | 25,0 | 4 | proax25076 |
| 89 | 25,0 | 4 | proax25089 |



→ Armaflex Protect Platten endlos | WG 711

| Länge [m] | Breite [m] | DSD [mm] | m ² /Ktn. | Rollen/Ktn. | Bestellcode: proax13-99e |
|-----------|------------|----------|----------------------|-------------|--------------------------|
| 6 | 0,5 | 13,0 | 2 x 3 | 2 | |



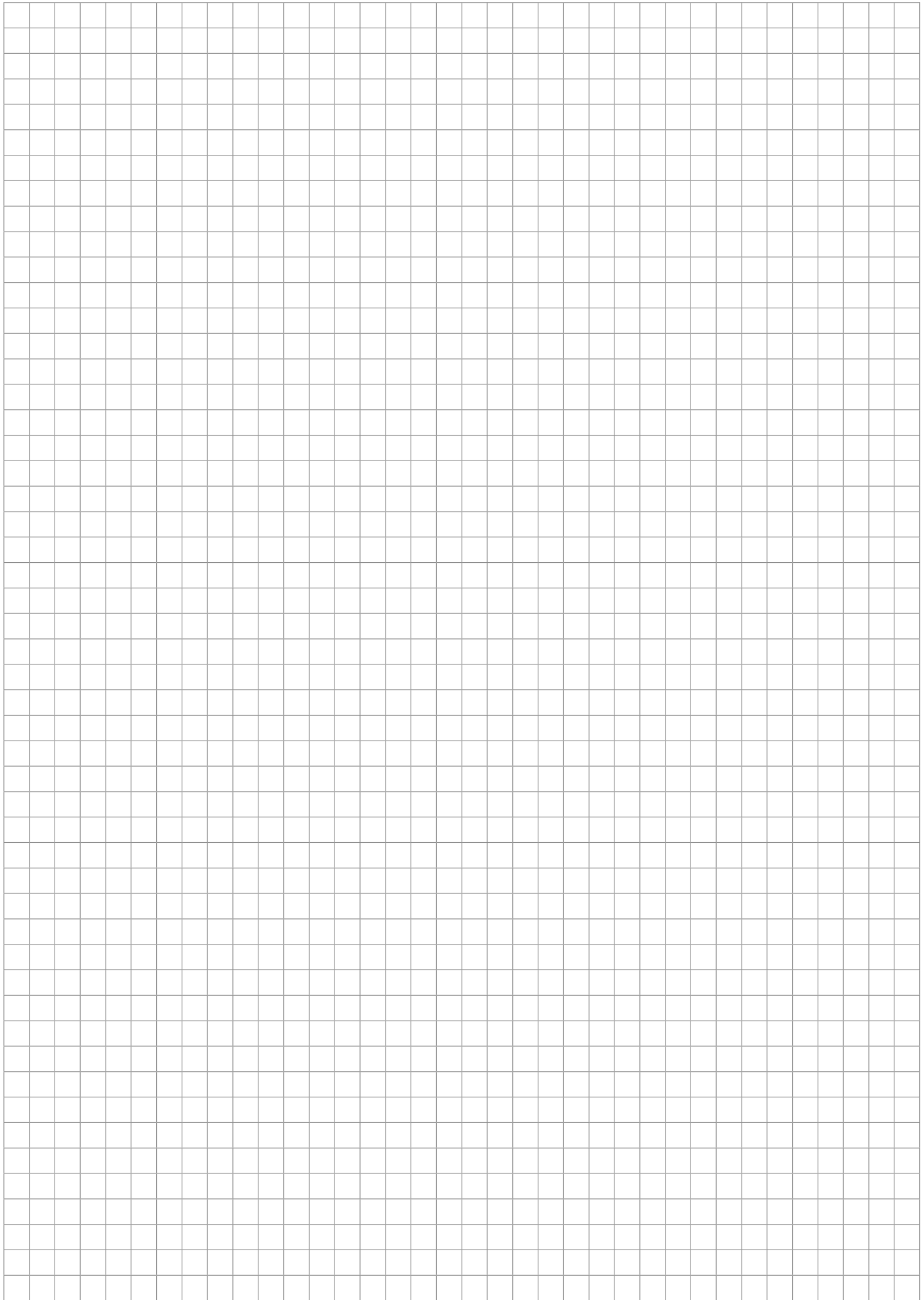
► Klassifiziert nach EN13501_1

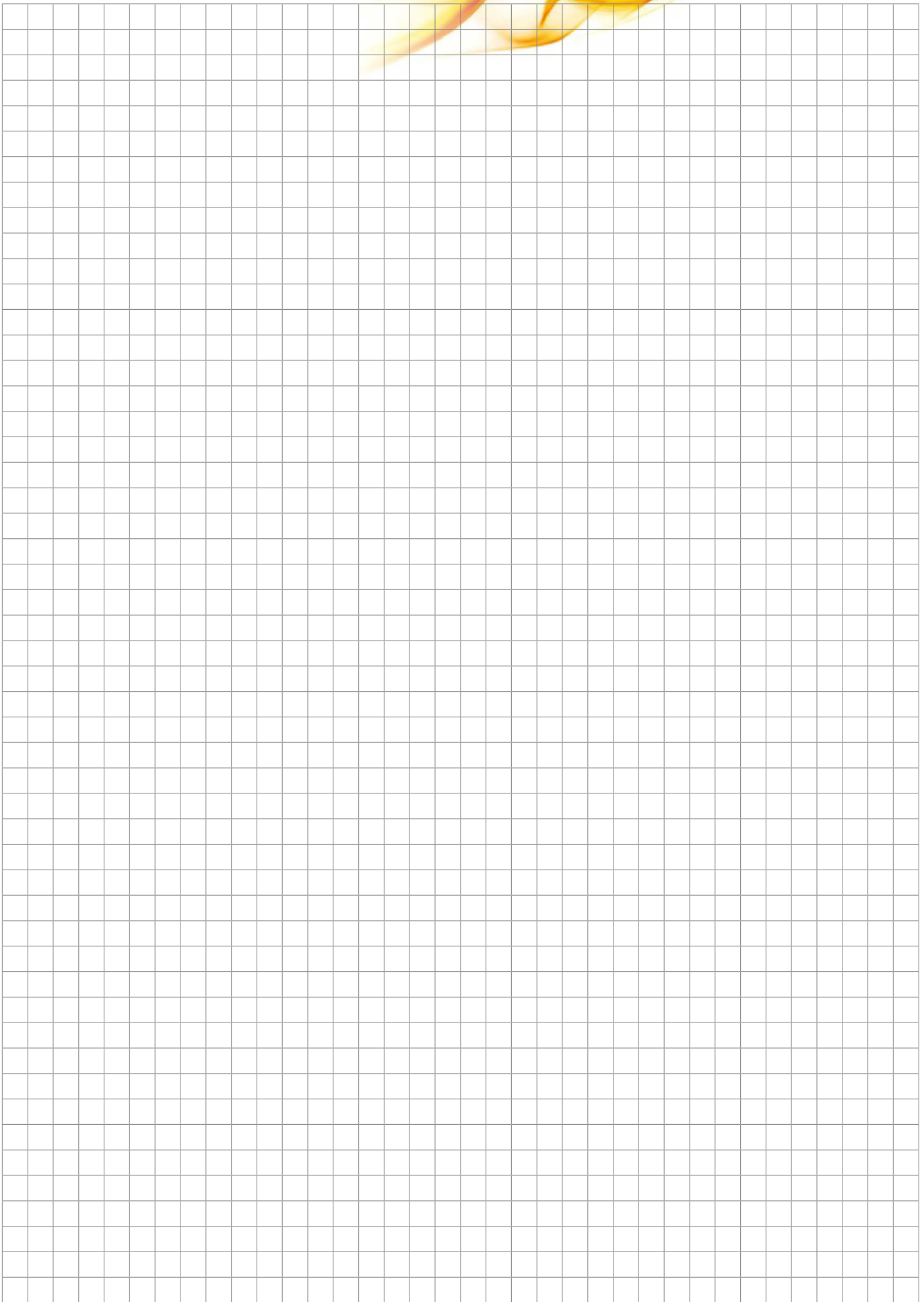
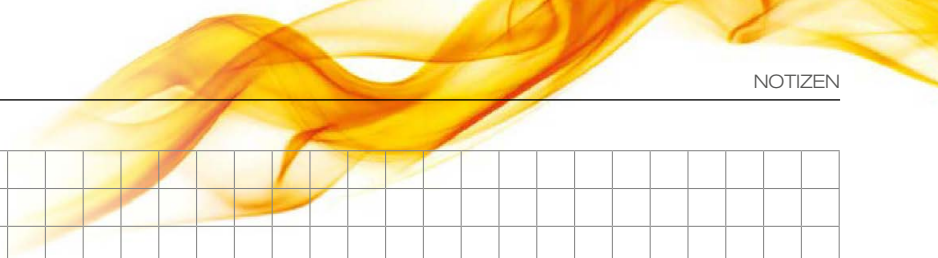
→ Armaflex Armaprotect 1000 Brandschutzpaste | WG 711

| Verpackungseinheiten | Stk./Ktn. | Bestellcode |
|----------------------|-----------|-------------|
| 0,5 l | 20 | pro1000-0,5 |
| 1,0 l | 27 | pro1000 |
| 2,5 l | 12 | pro1000-2,5 |
| 5,0 l | 8 | pro1000-5,0 |



► Andere Verpackungseinheiten auf Anfrage







ISODAEM[®]

ISOLIER- UND BRANDSCHUTZSYSTEME

1100 Wien | Gutheil-Schoder-Gasse 8-12
Tel.: +43 (1) 81 20 119 | Fax: +43 (1) 81 20 199
office@isodaem.com | www.isodaem.com

