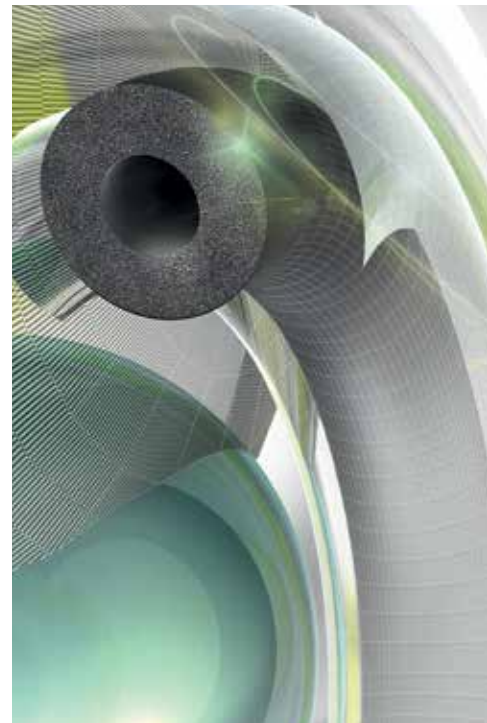




# K-FLEX® ST SCHLÄUCHE

- ▶ Die Premium Kälteisolierung für alle Anwendungen im Temperaturbereich von -200 °C bis +110 °C
- ▶ Tauwasservermeidung und Energieeinsparung
- ▶ Brandklasse B<sub>L</sub>-s2, d0 (raucharm)
- ▶ Feine Zellstruktur und TOP technische Daten
- ▶ Resistent gegen Schimmel-, Pilz- und Bakterienwachstum
- ▶ KEYMARK Qualitätssiegel
- ▶ Weich und flexibel
- ▶ passende Platten: siehe K-FLEX® S2 Platten und K-FLEX® S3 Platten



## TECHNISCHE DATEN

K-FLEX® ST ▶ ELASTOMER-ISOLIER-SCHLÄUCHE			
Eigenschaft	Werte		Referenzstd.
Temperaturbereich	K-FLEX® ST Schläuche: von -165 °C* bis +110 °C K-FLEX® ST / SK: von -40 °C bis +85 °C		EN 14706 EN 14707
Wärmeleitfähigkeit λ W/(m•K)	Dämmdicke ≤ 25 mm	Dämmdicke > 25 mm	EN 12667 EN ISO 8497
	-20 °C = 0,031	-20 °C = 0,034	
	0 °C = 0,033	0 °C = 0,036	
	+20 °C = 0,035	+20 °C = 0,038	
	+40 °C = 0,037	+40 °C = 0,040	
Korrosionsrisiko	pH neutral (7)		EN 13468
Wasserdampf-Diffusionswiderstand μ	≥ 10000	≥ 7000	EN 12086
Brandverhalten	K-FLEX® ST Schläuche: Euroclass B <sub>L</sub> -s2, d0 K-FLEX® ST/SK: Euroclass B <sub>L</sub> -s2, d0 DIN 4102 Teil 11 (Wand- und Deckendurchführung) ISOSCHOTT		EN 13501-1 EN 13501-1
Ökologische Daten	FCKW-HFCKW-frei		
ECO- / Umwelt-Labels	EPD, ECO-Bau, VDI 6022; Mitgliedschaft im DGNB und Building Material Scout; „Indoor Air Comfort GOLD“ bezogen auf die VOC-Werte in Übereinstimmung mit LEED / BREEAM / AgBB / Blauer Engel / French VOC; u.v.m. (s. Download-Bereich)		

\* Das Produkt ist einsetzbar für Industrieanwendungen bis -200 °C. Für Anwendungen unter -40 °C wenden Sie sich bitte an unsere technische Abteilung.  
K-FLEX® behält sich das Recht vor, die Daten und die technischen Eigenschaften ohne Vorankündigung zu ändern.

## BASIS-PRODUKTPALETTE



### K-FLEX® ST SCHLÄUCHE

**K-FLEX® ST** erfüllt alle Voraussetzungen einer Vielzahl von Anforderungen im Bereich ziviler und industrieller Anlagen: Kühlung, Klimatisierung und Warmwasseranlagen, Isolierung von Behältern, Anschlüssen, Wasserleitungen und allen Anwendungen, die den Einsatz eines thermisch dämmenden Isolierstoffs erfordern.

### K-FLEX® ST/SK SCHLÄUCHE

### K-FLEX® ST/SK SCHLÄUCHE MIT OVERLAP

### K-FLEX® ST PLATTEN

### K-FLEX® BS3 PLATTEN

1 m breit, endlos, mit und ohne Selbstklebebeschichtung



### K-FLEX® ST PLATTEN

### K-FLEX® BS3 PLATTEN

2 m x 0,5 m

Ergänzende Produkte finden Sie in dieser Preisliste in den Rubriken K-FLEX® Ummantelungen und Isoliersysteme, K-FLEX® Rohrträger und Kälterohrschellen, K-FLEX® Tapes, K-FLEX® Elastomer-Formteile und K-FLEX® Zubehör.

K-FLEX® ST ▶ PRODUKTPALETTE						
	Länge	Dämmdicke		Innendurchmesser		
K-FLEX® ST - Schläuche	2 m	6 - 9 - 13 - 19 - 25 - 32 und 40 mm		von 6 bis 160 mm		
K-FLEX® ST/SK - selbstklebend	2 m	9 - 13 - 19 - 25 und 32 mm		von 15 bis 89 mm		
K-FLEX® ST - Schläuche offen	3-20 m	9 - 13 - 19 - 25 - 32 - 40 - 50 mm		von 89 bis 300 mm		
		PLATTENBREITE 1000 mm		PLATTENMAß 2 x 0,5 m		
		Dämmdicke	m bzw. m²/Karton groß	m bzw. m²/Karton klein	m/Karton	m²/Karton
		6	30			
		10	20	10	26	13
		13	14	8	18	9
		19	10	6	14	7
K-FLEX® BS3 Platten (Standard und selbstklebend mit Netzstruktur)		25	8	4	10	5
		32	6	3	8	4
		40	4			
		50	4		6	3
		60				

Weitere Dimensionen auf Anfrage möglich.



## VORGEFORMTE BÖGEN UND T-STÜCKE

Um die komplette Palette an Isolier-Produkten anbieten zu können, ist K-FLEX® ST auch als vorgeformte Bögen und T-Stücke erhältlich.