



Foto: shutterstock.com - Super8

Preisliste 2025

ISOVER Produkte & Systeme
Technische Isolierung

Gültig ab 01.01.2025

Was ist neu? Was hat sich geändert?

Neuerungen im Überblick

Drahtnetzmatten TWM 4.1 & 5.1

für Rohrleitungen, Großkesselanlagen, Fernheizungen, Industrieschornsteine und Abgasleitungen.
Seite 27 und 28



Sortimentsstrafung

Im Zuge einer Sortimentsstrafung wurde das Produktangebot noch übersichtlicher gestaltet.

In der neuen Preisliste sind folgende Produkte entfallen:

- TECH Slab 2.5
- U TECH Pipe Section Mat MT 7.0 G1
- U TECH Slab 2.0 V2

Ventilam ALU und ALU Plus

Ergänzung im Produktsortiment um eine weitere druckfestere Glaswolllamelle und einer selbstklebenden Glaswolllamelle.
Seite 11 und 12



Rakel

für eine perfekte Verklebung von Klebebändern.
Seite 48



Wiederverwendbare Großbindehaube

für die vorübergehende Außenlagerung insbesondere von angebrochenen Gebinden. Zur schnelleren Orientierung haben wir für Sie in unserer Preisliste alle Produkte mit folgenden Symbolen gekennzeichnet.
Seite 48



Inhalt

Produkt- und Preiskatalog Technische Isolierung 1-2025

ISOVER Service

ISOVER Service, Kontaktdaten	4
Kundenspezifische Produktlösungen	5
CE-Kennzeichnung	6
Europäische Namensgebung	7
ISOVER TECH/PROTECT – die richtige Lösung für jede Temperatur	8
Gütezeichen, Piktogramme, Impressum	9

LAMELLENMATTEN

CLIMCOVER Lamella Mat	10
Ventilam ALU	11
Ventilam ALU Plus	12
TECH Lamella Mat 2.0	13
Orstech LSP 40	14
Orstech LSP H	15
Orstech LSP Pyro	16

ROHRSCHALEN

U Protect Pipe Section Alu2	17-20
U TECH Pipe Section MT 4.0	21-24
Protect Pipe Section BSR 90 Alu2	25-26

DRAHTNETZMATTEN

TECH Drahtnetzmatte MT 4.1	27
TECH Drahtnetzmatte MT 5.1	28
U TECH Wired Mat MT 4.0	29
U TECH Wired Mat MT 6.0 X	30
U Protect Wired Mat 4.0 Alu1	31
U Protect Wired Mat 4.0	32

PLATTEN/FILZE

U CLIMLINER Slab Active	33
U TECH Slab MT 3.1 Alu1	34
U TECH Slab MT 3.1 V2	35
U TECH Slab MT 3.1	36
U TFN 23	37
TECH Slab MT 4.0	38
TECH Slab MT 5.0 / MT 6.0 / HT 7.0	39
U Protect Slab 4.0 Alu1	40
U Protect Slab 4.0	41
U Protect Roll 3.1 Alu1	42
FireProtect® 150	43

LOSE MINERALWOLLE

Protect BSW	44
-------------	----

ZUBEHÖR

Protect BSF Brandschutzfarbe	45
Protect BSK Brandschutzkleber	45
Protect Black Tape	46
FireProtect Screw	46
Dämmstoffmesser Wellenschliff	47
Kunststoffspachtel	48
Großbindehaube	48
AGBs	49-50
Vertriebsteam	51



Hinweis: Zusätzlich zu dieser Preisliste „Technische Isolierung“ gibt es noch die „KAIMANN Preisliste“ und die Preisliste „Hochbau“

Diese Preisliste ist ab 1. 1. 2025 gültig. Alle Preise in dieser Preisliste sind unverbindliche, empfohlene Richtpreise.

ISOVER Service

Unser umfassendes Service-Angebot mit näheren Informationen finden Sie auf www.isover.at

Kundenservice



Silvia WASTL
Kundenservice
Tel.: 02266/606-726
silvia.wastl@saint-gobain.com



Jasmina SALKIC
Teamlead Kundenservice
Tel.: 02266/606-725
jasmina.salkic@saint-gobain.com

Vertrieb



Bernhard OPPENAUER
Verkaufsleiter Technische Isolierung
0664/813 37 34
bernhard.oppenauer@saint-gobain.com



Maximilian FETZ
Fachberater Technische Isolierung
0664/610 68 67
maximilian.fetz@saint-gobain.com

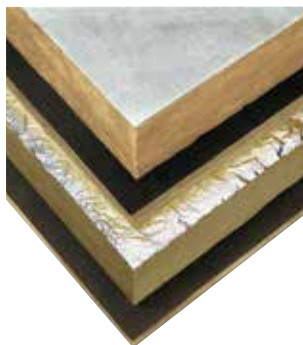
Lieferzeit	
A	ca. 5 Werktage
B	ca. 10 Werktage
C	auf Anfrage mit Mindestabnahmemenge

Versand/Abholung		Preis/Lieferung exkl. MwSt. €
Kleinmengenzustellungen	< 6 Paletten	120,00
Kleinsendungen/ Paketdienstgebühr für Zubehör	ISOVER Zubehör wie z. B. Klebebänder, Dämmstoffhalter, Dämmstoffmesser	32,00
Abholung	Kleinmengen < 1 Palette (Einzelpakete, einzelne Rollen, lose Verpackungseinheiten)	4% Manipulation

Diese Preisliste ist ab 1.1.2025 gültig. Alle Preise in dieser Preisliste sind unverbindliche, empfohlene Richtpreise.

Technische Informationen

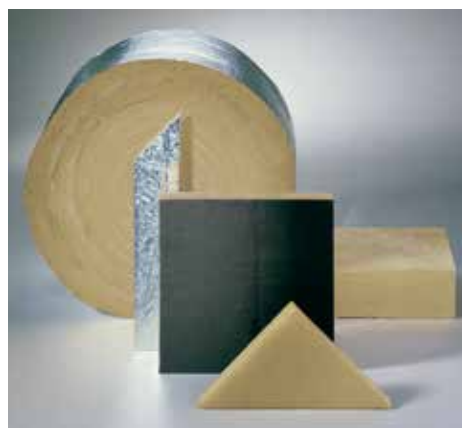
Kundenspezifische Produktlösungen



Konfektions- und Sonderprodukte der Technischen Isolierung

Nicht alle dämmtechnischen Anforderungen lassen sich mit Standardprodukten abdecken. Egal ob Glaswolle, Steinwolle oder ULTIMATE - individuelle Produktanforderungen können mit einem breiten Angebot an Konfektions- und Sonderprodukten flexibel gelöst werden. Denn neben unterschiedlichsten Rohdichten, Abmessungen und Formaten bietet ISOVER auch ein umfangreiches Sortiment an Kaschierungen (z. B. hochreißfeste Aluminiumgitterfolie, Glasvlies oder Glas-seidengewebe) sowie spezielle Formzuschnitte für Platten, Rollen und Matten.

Nähere Informationen bezüglich der technischen Machbarkeit einzelner Produkte sowie Angaben zu Mindestabnahmemengen, Lieferzeiten und Preisen erhalten Sie auf Anfrage.



Diese Preisliste ist ab 1. 1. 2025 gültig. Alle Preise in dieser Preisliste sind unverbindliche, empfohlene Richtpreise.

CE-Kennzeichnung bei Technischen Isolierungen

CE

Neben den Gebäudedämmungen sind auch technische Dämmstoffe mit der CE-Kennzeichnung nach der Bauprodukteverordnung (EU-Verordnung Nr. 305/2011) zu versehen. Die CE-Kennzeichnung gewährleistet, dass alle damit gekennzeichneten Produkte den jeweils anwendbaren europäischen Normen und Standards entsprechen. Insbesondere durch harmonisierte Normen sollen bei Bauprodukten einheitliche Produkt- und Prüfstandards in der EU erreicht werden.

Produktnamen

Mit der CE-Kennzeichnung für technische Dämmstoffe* hat ISOVER die Möglichkeit genutzt, die Produktpalette für die Haus- sowie Betriebstechnik zu harmonisieren.

Unter folgenden Produktnamen bietet ISOVER sämtliche in Europa gefertigten, geprüften und zertifizierten Produkte für die Haustechnik an:

- TECH für Industrieanwendungen
- Protect für Brandschutz

In den ISOVER Produktdeklarationen finden Sie zu jedem Produkt die Kennwerte gemäß EN 14303 wie Maßtoleranzen, Wärmeleitfähigkeiten oder Brandverhalten.


Mit der leistungsbasierten Namensgebung erleichtert ISOVER die Auswahl des richtigen Produktes für die gewünschte Anwendung. Eine Erklärung der europäischen Namensgebung finden Sie auf der folgenden Doppelseite oder unter:

www.isover-technische-isolierung.de

* CE-Kennzeichnung erhalten alle technischen Dämmstoffe, mit Ausnahme der losen Wolle für Industrieanwendungen, da sie außerhalb der Norm EN 14303 liegt. Ihr Brandverhalten wird jedoch in den Euroklassen dargestellt.


So lesen Sie die neuen Produkt-Etiketten

- 1 CE-Zeichen mit der zugrundeliegenden harmonisierten europäischen Produktnorm DIN EN
- 2 Keymark-Symbol und Keymark-Zertifikat-Nummer
- 3 Hinweis auf die Leistungserklärung (DoP)
- 4 Unabhängiges Prüfinstitut, z.B. das FIW München




ML 3

CLIMCOVER Lamella Mat




Frei nach GelStoffV, ChemVerbotsV und (EG) 1272/2008 (Anm. G)
MW-EN 14303-T4-ST(+J300-MV2; ThIBEI)

1 

12
021-CPR12-003-0-06
EN 14303:2013
LAMELLA MATS

3 DoP/DoC: https://downloads.digital.saint-gobain.de/isover/dop/DoP_Lamella-Mat_ISOVER.pdf
SAINT-GOBAIN ISOVER G+H AG, Egm.-Grünweg-Str.1, 67059 Ludwigshafen
Wärmeleitfähigkeit gemäß EN14303: Siehe ISOVER-Literatur
Kaschierung: Alugitterfolie
Rechenwert der Wärmeleitfähigkeit gemäß GEG: 0,040 W/(m*K)
Dämmstoffkennziffer gem. AGI-Q 132: 10.02.01.99.03
Non-combustible MED-No. SEE0736P0000680
USCG-No. 184.109/EC736/SEE0736P0000680

4 

Zur Leistungs- erklärung gemäß EU/02/2011	RiF A1	Bemessungswert der Wärmeleitfähigkeit [W / (m * K)]	
Stück 2	R ₀ (m ² K/W)	Länge (mm) x Breite (mm) 3000 x 500	Dicke (mm) 80
Artikelnummer 7 16 38 61		m ² 3,0	

02.12.24 13:55
LAMA

Diese Preisliste ist ab 1.1.2025 gültig. Alle Preise in dieser Preisliste sind unverbindliche, empfohlene Richtpreise.

Die europäische Namensgebung

Beispiel: Drahtnetzmatte aus ULTIMATE

U TECH Wired Mat MT 4.0 X-X EX



1 Werkstoffangaben nur für ULTIMATE:

U Gütezeichen für Hochleistung bei höheren Temperaturen

2 ISOVER-Produktgruppe

TECH Sortiment für Industrieanwendungen

Protect Sortiment für Brandschutz

CLIMAVER Sortiment für selbsttragende Lüftungskanäle

CLIMCOVER Sortiment für außenseitige Dämmung von Lüftungskanälen

3 Produktform

Pipe Section Rohrschale

Lamella Mat Lamellenmatte

Wired Mat Drahtnetzmatte

Slab Platte

Roll Filz

Protect BSW Lose Wolle

4 Betriebstemperaturbereich

- für Standardtemperaturen bis 400 °C

MT für mittelhohe Temperaturen von 400-700 °C

HT für hohe Temperaturen ≥ 700 °C

5 Energieeffizienzklasse

bezeichnet die thermische Leistungsfähigkeit des Produkts bei unterschiedlichen Temperaturen

6 Produktversion

bezeichnet die verschiedenen Eigenschaften der Produkte innerhalb derselben Energieeffizienzklasse

7 Kaschierungs- bzw. Beschichtungstyp

bezeichnet ein Produkt mit einer zusätzlichen Kaschierung bzw. Beschichtung

Alu1 Aluminiumkaschierung, Euroklasse A1

Alu2 Aluminiumkaschierung, Euroklasse A2

V1 Vlieskaschierung in neutraler/gelber Farbe

V2 Vlieskaschierung in schwarzer Farbe

X Drahtnetzmatte versteppt mit Edelstahldraht

X-X Drahtnetzmatte versteppt mit Edelstahldraht und Edelstahldrahtgeflecht

8 Spezialanwendungen

EX verweist auf eine besondere Qualität für Luftzerlegungsanlagen

ISOVER TECH / PROTECT – die richtige Lösung für jede Temperatur

Betriebstemperaturbereich 4



Standardtemperaturen

Mittlere Temperaturen

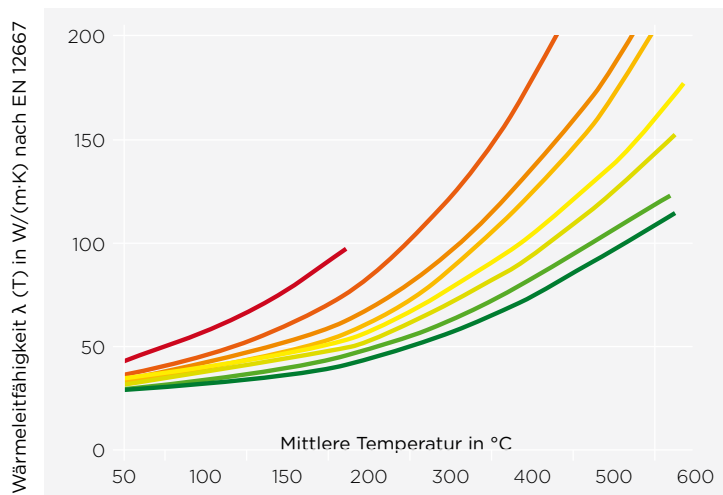
Hohe Temperaturen

ISOVER Produkte Glaswolle
TECH Lamella Mat 2.0
CLIMCOVER Lamella Mat
Ventilam ALU & ALU Plus

ISOVER Produkte Steinwolle		
Orstech LSP 40	TECH Wired Mat MT 4.1 / 5.1	Fire Protect 150
	TECH Slab MT 4.0 / 5.0 / 6.0	TECH Slab HT 7.0
	Orstech LSP H	Protect BSW
	Orstech LSP Pyro	ISOVER Pyro
		Protect Pipe Section BSR 90 Alu 2

ISOVER Produkte ULTIMATE	
U Climliner Slab Active	U TECH Pipe Section MT 4.0
U Protect Slab 4.0	U Protect Pipe Section Alu 2
U Protect Slab 4.0 Alu1	U TECH Wired Mat MT 4.0
U Protect Roll 3.1 Alu 1	U TECH Wired Mat MT 6.0 X
U Protect Wired Mat 4.0	
U Protect Wired Mat 4.0 Alu 1	
U TECH Slab MT 3.1 Alu 1	
U TECH Slab MT 3.1 V2	
U TECH Slab MT 3.1	
U TFN 23	

Energieeffizienzklasse 5



- 8. extra plus** → geeignet für Betriebstemperaturen bis 700 °C
- 7. extra** →
- 6. premium plus** → geeignet für Betriebstemperaturen bis 600 °C
- 5. premium** →
- 4. standard plus** → geeignet für Betriebstemperaturen bis 400 °C
- 3. standard** →
- 2. classic plus** → geeignet für Betriebstemperaturen bis 250 °C
- 1. classic** →

Diese Preisliste ist ab 1.1. 2025 gültig. Alle Preise in dieser Preisliste sind unverbindliche, empfohlene Richtpreise.

ISOVER Technische Isolierungen

nachhaltig und sicher



ISOVER Produkte mit dem Siegel EMICODE® EC1 PLUS sind über zehnfach emissionsärmer als von der EU vorgeschrieben. So werden nach 28 Tagen TVOC-Werte von höchstens $60 \mu\text{g}/\text{m}^3$ (statt dem EU-Grenzwert $1.000 \mu\text{g}/\text{m}^3$) erreicht. Die Produkte werden auch nach der Erstprüfung immer wieder durch unabhängige Labore im erforderlichen Umfang stichprobenartig geprüft. So ist das EMICODE-Siegel auf ISOVER Vario® Produkten eine überzeugende Bestätigung, dass diese sehr emissionsarmen ISOVER Produkte verlässliche Sicherheit vor Raumluftbelastungen und somit eine hohe Umweltverträglichkeit bieten.



Angaben über den Grad der Emission von flüchtigen Substanzen in der Raumluft, die ein toxisches Risiko beim Einatmen darstellen, auf einer Skala von A+ (sehr emissionsarm) bis C (hohe Emission).



ISOVER Mineralwolle-Dämmstoffe für innen sind mit dem Blauen Engel „Schützt Umwelt und Gesundheit, weil emissionsarm“ ausgezeichnet. ISOVER Innendämmstoffe tragen diesen Blauen Engel, da sie über die gesetzlichen Bestimmungen hinaus schadstoffarm und in der Wohnumwelt aus gesundheitlicher Sicht unbedenklich sind.



ISOVER Mineralwolle-Dämmstoffe für Innenanwendungen (Produktliste unter: www.isover.de) erfüllen die sehr hohen Anforderungen des europaweit gültigen Gütezeichens Eurofins Indoor Air Comfort Gold. Dies bestätigt, dass die ausgezeichneten ISOVER Dämmstoffe keine beeinträchtigenden Auswirkungen auf die Innenraumluft haben. So trägt ISOVER zu einem behaglichen Wohlfühlklima bei – keine Reizungen, keine unangenehmen Gerüche und keine sonstigen gesundheitlichen Bedenken.



Das RAL-Gütezeichen „Erzeugnisse aus Mineralwolle“ garantiert auf allen ISOVER Mineralwolle-Produktverpackungen die Einhaltung der weltweit schärfsten Biolöslichkeitsanforderungen für Mineralwolle und bürgt somit für gesundheitliche Sicherheit.



EUCEB (European Certification Board für Mineral Wool Products) ist eine unabhängige Zertifizierungsstelle, die sicherstellt, dass Produkte den Freizeichnungs-Kriterien laut Anmerkung Q der Europäischen Richtlinie 97/69/EG und der Verordnung (EG) 1272/2008 entsprechen. Alle von Saint-Gobain ISOVER hergestellten Mineralwolle-Produkte sind durch EUCEB zertifiziert.



Alle mit „LABS-konform“ gekennzeichneten ISOVER Produkte sind frei von Emissionen von lackbenetzungsstörenden Substanzen nach Volkswagen Prüfvorschrift 3.10.7/3.2.1.

Piktogramme



Brandschutz



Schallschutz



Leichtes Gewicht



Information



Wärmeschutz



Handling



Effiziente Logistik



Raumluftqualität



Feuchteschutz



Recycling



Hygiene



Schnelle Verarbeitung

Impressum

Herausgeber: Saint-Gobain Austria GmbH, Unterkainisch 24, 8990 Bad Aussee.
Gestaltung: ikp Wien GmbH, Kirchengasse 7/18, 1070 Wien. Coverfoto: Super8 - shutterstock.com. Fotos: Saint-Gobain Austria GmbH.
Vorbehaltlich Irrtümer und Druckfehler.

Diese Preisliste ist ab 1.1.2025 gültig. Alle Preise in dieser Preisliste sind unverbindliche, empfohlene Richtpreise.

1. Lamellenmatten



CLIMCOVER Lamella Mat [ML 3]

Lamellenmatte aus **Glaswolle**
Palette (PAL)



Für Heizungs- und Brauchwasserleitungen sowie Klima und Lüftungsleitungen

Wärmeleitfähigkeiten in Abhängigkeit von der Temperatur nach DIN EN 12667, gemessen an ebenen Flächen						
t _m [°C]	0	50	100	150	200	300
λ _{N,p} [W/(m·K)]	0,036	0,044	0,056	0,072	0,091	0,145

- nicht brennbar, Euroklasse A1
- zugelassen für den Schiffbau

- Rechenwert der Wärmeleitfähigkeit
λ_R = 0,040 W/(m·K)
- obere Anwendungsgrenztemperatur: 300 °C

- hochreißfeste Aluminiumkaschierung
- diffusionsäquivalente Luftschichtdicke s_d ≥ 200 m

- bis zu 80 % aus Recycling-Glas

- Dämmstoffkennziffer 10.02.01.99.03
- Bezeichnungsschlüssel:
MW-EN14303-T4-ST(+)-300-MV2
- geeignet für den Einsatz mit austenitischen Stählen gemäß ASTM C 795, ohne Zusatz von Silikon gefertigt gemäß DIN 1988 und sulfidarm
- Sonderprodukte: Passlängen auf Anfrage gegen Mehrpreis, Mindestabnahmemenge erforderlich
- Abnahme in ganzen Paletten

- Eurofins Gold Zertifikat für beste Raumluftqualität

Bestell-Nr. Palette + Paket	Lieferfähig innerhalb	m ² /Paket	Pakete/Palette	m ² /Palette	Abmessung mm	Dicke mm	EURO/m ²
7163855*	A	10,00	12	120,00	10.000 x 500	20	19,17
7163856*	A	8,00	12	96,00	8.000 x 500	30	20,52
7163857*	A	6,00	12	72,00	6.000 x 500	40	24,76
7163858*	A	5,00	12	60,00	5.000 x 500	50	27,83
7163859*	A	4,00	12	48,00	4.000 x 500	60	31,15
7163860*	C	3,50	12	42,00	3.500 x 500	70	35,18
7163861*	A	3,00	12	36,00	3.000 x 500	80	39,62
7163863*	A	2,50	12	30,00	2.500 x 500	100	44,25
7163933	A	8,00	12	96,00	8.000 x 1000	30	20,52
7163935	A	5,00	12	60,00	5.000 x 1000	50	27,83
7163940	A	2,50	12	30,00	2.500 x 1000	100	49,80
7828920*	A	12,00	12	144,00	10.000 x 600	20	19,17
7828930*	A	9,60	12	115,20	8.000 x 600	30	20,52
7828940*	A	7,20	12	86,40	6.000 x 600	40	24,76
7828950*	A	6,00	12	72,00	5.000 x 600	50	27,83
7828960*	A	4,80	12	57,60	4.000 x 600	60	31,15
7828970*	A	4,20	12	50,40	3.500 x 600	70	35,18
7828980*	A	3,60	12	43,20	3.000 x 600	80	39,62
7828900*	A	3,00	12	36,00	2.500 x 600	100	44,25
7156020*	C	3,00	12	36,00	2.500 x 600	120	49,80
Alu-Klebeband					Abmessung mm	lfm/Rolle	EURO/lfm
5200901936					50.000 x 50	50	2,89

* 1 Paket = 2 Rollen

Lieferzeit auf Anfrage. Mindestabnahmemenge erforderlich.

Diese Preisliste ist ab 1.1.2025 gültig. Alle Preise in dieser Preisliste sind unverbindliche, empfohlene Richtpreise.



Ventiam ALU

Lamellenmatte aus Glaswolle
 Palette (PAL)



Für Heizungs- und Brauchwasserleitungen sowie Klima und Lüftungsleitungen

Wärmeleitfähigkeiten in Abhängigkeit von der Temperatur nach DIN EN 12667, gemessen an ebenen Flächen						
T [°C]	10	40	100	150	200	250
λ_D [W/mK]	0,038	0,043	0,058	0,076	0,091	0,109



• nicht brennbar, Euroklasse A2



• obere Anwendungsgrenztemperatur: 250 °C



• hochreißfeste Aluminiumkaschierung



• 55% Recyclingglas



• Dämmstoffkennziffer 10.02.01.99.03

• Bezeichnungsschlüssel:

20-49MM :

MW - EN 14303 - T5 - ST(+)-250 - AW0,5

50-79MM:

MW - EN 14303 - T5 - ST(+)-250 - AW0,8

80-100MM

MW - EN 14303 - T5 - ST(+)-250 - AW1,0

• Sonderprodukte: Passlängen auf Anfrage gegen Mehrpreis, Mindestabnahmemenge erforderlich

• Abnahme in ganzen Paletten

Bestell-Nr. Palette + Paket	Lieferfähig innerhalb	m ² /Paket	Pakete/Palette	m ² /Palette	Abmessung mm	Dicke mm	EURO/m ²
5200955748*	A	12,00	12	144	12.000 x 500	20	17,25
5200955751*	A	8,00	12	96	8.000 x 500	30	18,47
5200955752*	B	6,00	12	72	6.000 x 500	40	22,95
5200955753*	A	5,00	12	60	5.000 x 500	50	25,04
5200955754*	B	4,00	12	48	4.000 x 500	60	28,95
5200955755*	B	3,50	12	42	3.500 x 500	70	32,67
5200955756*	B	3,00	12	36	3.000 x 500	80	36,76
5200955757*	A	2,50	12	30	2.500 x 500	100	45,60
5200956029	A	12,00	12	144	12.000 x 1.000	20	17,25
5200956030	A	8,00	12	96	8.000 x 1.000	30	18,47
5200956032	B	6,00	12	72	6.000 x 1.000	40	22,95
5200956033	A	5,00	12	60	5.000 x 1.000	50	25,04
5200956034	B	4,00	12	48	4.000 x 1.000	60	28,95
5200956035	B	3,50	12	42	3.500 x 1.000	70	32,67
5200956036	B	3,00	12	36	3.000 x 1.000	80	36,76
5200956037	A	2,50	12	30	2.500 x 1.000	100	45,60
Alu-Klebeband					Abmessung mm	lfm/Rolle	EURO/lfm
5200901936					50.000 x 50	50	2,89

* 1 Paket = 2 Rollen

Passlängen und Sonderlängen auf Anfrage möglich. **Mindestabnahmemenge erforderlich.**

Diese Preisliste ist ab 1.1.2025 gültig. Alle Preise in dieser Preisliste sind unverbindliche, empfohlene Richtpreise.



Ventiam ALU Plus

selbstklebende Lamellenmatte aus Glaswolle

Palette (PAL)



Für Heizungs- und Brauchwasserleitungen sowie Klima und Lüftungsleitungen

Wärmeleitfähigkeiten in Abhängigkeit von der Temperatur nach DIN EN 12667, gemessen an ebenen Flächen						
T [°C]	10	40	50	100	150	300
λ_p [W/mK]	0,038	0,041	0,058	0,076	0,081	0,145



• nicht brennbar, Euroklasse A2



• obere Anwendungstemperatur in Bezug auf die Klebeschicht: 50 °C



• hochreißfeste Aluminiumkaschierung



• 55 % Recyclingglas



• Dämmstoffkennziffer 10.02.01.99.03

• Bezeichnungsschlüssel:

20-49mm: MW- EN 14303 - T5 - ST(+)150 -

AW0,450mm, MW - EN 14303 - T5 - ST(+)150 -

AW0,8

• Sonderprodukte: Passlängen auf Anfrage gegen Mehrpreis, Mindestabnahmemenge erforderlich

• Abnahme in ganzen Paletten

Bestell-Nr. Palette + Paket	Lieferfähig innerhalb	m ² /Paket	Pakete/Palette	m ² /Palette	Abmessung mm	Dicke mm	EURO/m ²
5200956133	A	12,00	12	144	12.000 x 1.000	20	18,98
5200956203	A	8,00	12	96	8.000 x 1.000	30	20,31
5200956204	A	6,00	12	72	6.000 x 1.000	40	24,51
5200956205	A	5,00	12	60	5.000 x 1.000	50	27,55
Alu-Klebeband					Abmessung mm	lfm/Rolle	EURO/lfm
5200901936					50.000 x 50	50	2,89

Passlängen und Sonderlängen auf Anfrage möglich. **Mindestabnahmemenge erforderlich.**



TECH Lamella Mat 2.0

Druckfeste Lamellenmatte aus Glaswolle

Paket (PK)



Für Behälter, Kolonnen, Tanks und Rohrleitungen in Fernwärmesystemen und betriebstechnischen Anlagen

Wärmeleitfähigkeiten in Abhängigkeit von der Temperatur nach DIN EN 12667, gemessen an ebenen Flächen							
t_m [°C]	50	100	150	200	250	300	400
$\lambda_{N,p}$ [W/(m·K)]	0,045	0,054	0,065	0,079	0,097	0,120	0,180



- nicht brennbar, Euroklasse A2-s1, d0
- zugelassen für den Schiffbau



- obere Anwendungsgrenztemperatur: 400 °C bei einlagiger Verlegung



- hochreißfeste Aluminiumkaschierung
- diffusionsäquivalente Luftschichtdicke $S_d \geq 200$ m



- bis zu 80 % aus Recycling-Glas



- Dämmstoffkennziffer 10.03.02.99.05
- Bezeichnungsschlüssel: MW-EN14303-T4-ST(+)-400-CS(10)10-MV2-CL10
- AS-Qualität (Chloridgehalt ≤ 10 ppm), Silikonfreiheit: frei von Emissionen von lackbenetzungsstörenden Substanzen, sulfidarm, frei von korrosionsfördernden Stoffen
- Sonderprodukte: Passlängen auf Anfrage gegen Mehrpreis, Mindestabnahmemenge erforderlich
- Abnahme in ganzen Paletten



- Eurofins Gold Zertifikat für beste Raumluftqualität

Bestell-Nr. Paket*	Lieferfähig innerhalb	m ² /Paket*	Abmessung mm	Dicke mm	EURO/m ²
7828750	B	6,00	5.000 x 600	50	39,49
7828760	A	4,80	4.000 x 600	60	44,94
7828780	B	3,60	3.000 x 600	80	55,91
7828700	A	3,00	2.500 x 600	100	66,01

* 1 Paket = 2 Rollen

Passlängen und weitere Dicken auf Anfrage möglich. **Mindestabnahmemenge erforderlich.**



Orstech LSP 40

Schmelzpunkt
> 1000 °C



Alukaschierte Lamellenmatte aus Steinwolle

Palette (PAL)

Für HLK und industrielle Anwendungen mit niedrigen Betriebstemperaturen. Besonders für Lüftungskanäle geeignet.

Wärmeleitfähigkeit in Abhängigkeit von der Temperatur nach EN ISO 13787					
t _m [°C]	50	100	150	200	250
λ _{N,R} [W/(m·K)]	0,046	0,056	0,069	0,084	0,103



- nicht brennbar, Euroklasse A2-s1, d0
- Schmelzpunkt > 1.000 °C



- AS-Qualität
- Abnahmen in ganzen Paletten



- obere Anwendungsgrenztemperatur: 250 °C
- Temperatur auf Aluminiumoberfläche darf 100 °C nicht überschreiten

Bestell-Nr. Palette + Paket	Lieferfähig innerhalb	m ² / Rolle	Rollen/ Palette	m ² / Palette	Abmessung mm	Dicke mm	EURO/m ²
5200901799	B	8,00	20	160,00	1.000 × 8.000	20	19,73
5200901800	B	5,00	20	100,00	1.000 × 5.000	30	21,07
5200901801	B	4,00	20	80,00	1.000 × 4.000	40	25,41
5200816144	B	3,00	20	60,00	1.000 × 3.000	50	28,67
5200901802	B	3,80	21	63,00	1.000 × 3.000	60	32,00
5200901803	B	3,20	20	40,00	1.000 × 2.000	80	40,70
5200901804	B	2,30	18	41,40	1.000 × 2.300	100	51,18



Orstech LSP H

Alukaschierte Lamellenmatte aus Steinwolle
 Palette (PAL)

Schmelzpunkt
 > 1000 °C



Für technische Gebäudeausrüstung und für betriebstechnische Anlagen in der Industrie

Wärmeleitfähigkeit in Abhängigkeit von der Temperatur nach EN 12667, gemessen an ebenen Flächen									
t _m [°C]	50	100	150	200	250	300	400	500	600
λ _{N,p} [W/(m·K)]	0,043	0,052	0,064	0,077	0,093	0,113	0,160	0,222	0,300



- nicht brennbar, Euroklasse A2-s1, d0
- Schmelzpunkt > 1.000 °C



- AS-Qualität
- Abnahme in ganzen Paletten



- obere Anwendungsgrenztemperatur: 600 °C
- Temperatur auf Aluminiumoberfläche darf 100 °C nicht überschreiten

Bestell-Nr. Palette + Paket	Lieferfähig innerhalb	m ² / Rolle	Rollen/ Palette	m ² / Palette	Abmessung mm	Dicke mm	EURO/m ²
5200844043*	B	8,00	20	160,00	1.000 x 8.000	20	22,86
5200844044	B	5,00	20	100,00	1.000 x 5.000	30	24,40
5200844055	B	4,00	20	80,00	1.000 x 4.000	40	29,43
5200844056	B	3,00	20	60,00	1.000 x 3.000	50	33,11
5200844057	B	3,00	21	63,00	1.000 x 3.000	60	37,02
5200844058	B	2,00	20	40,00	1.000 x 2.000	80	47,05
5200840405	B	2,30	18	41,40	1.000 x 2.300	100	59,18

*Mindestabnahme erforderlich, bitte Kontakt mit Ansprechpartner suchen



Diese Preisliste ist ab 1.1. 2025 gültig. Alle Preise in dieser Preisliste sind unverbindliche, empfohlene Richtpreise.



Orstech LSP Pyro

Alukaschierte Lamellenmatte aus Steinwolle
 Palette (PAL)

Schmelzpunkt
 > 1000 °C



Für Rohrleitungen, Geräte und Schiffe, Wohnheizungssysteme und Luftkanäle.

Wärmeleitfähigkeit in Abhängigkeit von der Temperatur nach EN 12667, gemessen an ebenen Flächen								
t _m [°C]	50	100	150	200	300	400	500	600
λ _{N,p} [W/(m·K)]	0,043	0,052	0,063	0,076	0,111	0,157	0,215	0,290



- nicht brennbar, Euroklasse A2-s1, d0
- Schmelzpunkt > 1.000 °C



- AS-Qualität
- Abnahme in ganzen Paletten



- obere Anwendungsgrenztemperatur: 600 °C
- Temperatur auf Aluminiumoberfläche darf 100 °C nicht überschreiten

Bestell-Nr. Palette + Paket	Lieferfähig innerhalb	m ² / Rolle	Rollen/ Palette	m ² / Palette	Abmessung mm	Dicke mm	EURO/m ²
5200901805*	B	5,00	21	105,00	1.000 x 5.000	30	26,87
5200901807	B	4,00	21	84,00	1.000 x 4.000	40	32,35
5200901808	B	3,00	21	63,00	1.000 x 3.000	50	36,46
5200901809	B	3,00	21	63,00	1.000 x 3.000	60	40,70
5200901813	B	2,00	21	42,00	1.000 x 2.000	80	51,75
5200901814	B	2,00	18	36,00	1.000 x 2.000	100	65,10

*Mindestabnahme erforderlich, bitte Kontakt mit Ansprechpartner suchen



Diese Preisliste ist ab 1.1. 2025 gültig. Alle Preise in dieser Preisliste sind unverbindliche, empfohlene Richtpreise.

2. Rohrschalen



U Protect Pipe Section Alu2

Mineralwollschale aus **ULTIMATE**
aluminiumkaschiert

Palette (PAL) + Paket (PK)

2-in-1-Lösung für Brand- und Wärmeschutz von Rohrleitungen und -durchführungen aller Art in der Haus- und Betriebstechnik



EI 30 bis EI 120

Wärmeleitfähigkeiten in Abhängigkeit von der Mitteltemperatur nach DIN EN ISO 8497, gemessen am Rohr, für ISOVER Mineralwollschalen U Protect Pipe Section Alu2

t _m [°C]	40	100	150	200	300
λ _{N,R} [W/(m·K)]	0,035	0,043	0,052	0,062	0,092

Äußerer Rohr-Ø in mm	Bestell-Nr. 7492...* Dämmdicke 20 mm			Bestell-Nr. 7493...* Dämmdicke 30 mm			Bestell-Nr. 7494...* Dämmdicke 40 mm			Bestell-Nr. 7495...* Dämmdicke 50 mm			Bestell-Nr. 7496...* Dämmdicke 60 mm		
	Lieferfähig innerhalb	lfm/ Paket	EURO/ lfm	Lieferfähig innerhalb	lfm/ Paket	EURO/ lfm	Lieferfähig innerhalb	lfm/ Paket	EURO/ lfm	Lieferfähig innerhalb	lfm/ Paket	EURO/ lfm	Lieferfähig innerhalb	lfm/ Paket	EURO/ lfm
		lfm/ Palette	lfm/ Palette		lfm/ Palette	lfm/ Palette		lfm/ Palette	lfm/ Palette		lfm/ Palette				
15	A	57,60 1.036,80	8,28	B	30,00 540,00	12,17	C	21,60 388,80	18,30						
18	A	50,40 907,20	9,05	B	28,80 518,40	12,52	B	28,80 345,60	18,49						
22	A	43,20 777,60	9,34	A	24,00 432,00	13,22	B	14,40 259,20	20,22	C	18,00 216,00	27,87			
28	A	36,00 648,00	9,75	A	19,20 345,60	15,22	B	19,20 230,40	22,50	B	14,40 172,80	28,16	B	10,80 129,60	36,82
35	A	30,00 540,00	11,65	A	19,20 345,60	16,51	B	10,80 194,40	22,99	B	10,80 129,60	28,56	B	10,80 129,60	37,71
42	A	24,00 432,00	12,85	A	14,40 259,20	18,25	A	10,80 194,40	23,78	B	10,80 129,60	29,47	B	9,60 115,20	38,83
48	B	19,20 345,60	13,22	A	24,00 288,00	18,61	A	9,60 172,80	24,68	B	10,80 129,60	30,76	C	9,60 115,20	39,20
54	B	28,80 345,60	13,63	A	19,20 230,40	19,61	B	10,80 129,60	25,80	A	10,80 129,60	31,93	B	4,80 86,40	39,91
60	B	27,60 331,20	15,73	A	19,20 230,40	20,09	A	10,80 129,60	27,59	A	9,60 115,20	33,36	A	4,80 86,40	46,08
64	C	24,00 288,00	16,22	C	18,00 216,00	22,50	C	10,80 129,60	27,87	B	9,60 115,20	34,75	B	4,80 86,40	46,26
70	C	19,20 230,40	18,61	C	14,40 172,80	23,17	C	10,80 129,60	28,96	B	9,60 115,20	35,52	C	4,80 86,40	47,17
76	B	19,20 230,40	19,61	A	14,40 172,80	24,79	A	10,80 129,60	29,38	A	4,80 86,40	37,41	A	6,00 72,00	48,77

C Lieferzeit auf Anfrage. Mindestabnahmemenge erforderlich.



- nicht brennbar, Euroklasse A2_L-s1, d0
- Schmelzpunkt > 1.000 °C
- zugelassen für den Schiffbau
- EI30 bis EI120



- Rechenwert der Wärmeleitfähigkeit
 $\lambda_R = 0,035 \text{ W/(m}\cdot\text{K)}$ **in allen Dämmdicken**
- obere Anwendungsgrenztemperatur: 620 °C



- hochreißfeste Aluminiumkaschierung mit Überlappung und Selbstklebestreifen mit Fingerlift
- diffusionsäquivalente Luftschichtdicke $s_d \geq 200 \text{ m}$



- bis zu 50% leichter als herkömmliche Brandschutzschalen



- verarbeitungsfreundliche Länge von 1,20 m
- Wärme- und Brandschutz von Rohrleitungen mit einem Produkt umsetzbar



- Dämmstoffkennziffer 10.04.03.99.99
- Bezeichnungsschlüssel:
MW-EN14303-T8-ST(+)-620-WS1-MV2-CL10 (Außendurchmesser < 150 mm)
MW-EN14303-T9-ST(+)-620-WS1-MV2-CL10 (Außendurchmesser $\geq 150 \text{ mm}$)
- AS-Qualität, hydrophobiert (Chloridgehalt $\leq 10 \text{ ppm}$), frei von korrosionsfördernden Stoffen, Silikonfreiheit: frei von Emissionen von lackbenetzungstörenden Substanzen, sulfidarm
- LABS-konform

Bestell-Nr. 7497...* Dämmdicke 70 mm			Bestell-Nr. 7498...* Dämmdicke 80 mm			Bestell-Nr. 7499...* Dämmdicke 90 mm			Bestell-Nr. 7490...* Dämmdicke 100 mm			Bestell-Nr. 7491...* Dämmdicke 120 mm			Äußerer Rohr-Ø in mm
Lieferfähig innerhalb	lfm/ Paket	EURO/ lfm	Lieferfähig innerhalb	lfm/ Paket	EURO/ lfm	Lieferfähig innerhalb	lfm/ Paket	EURO/ lfm	Lieferfähig innerhalb	lfm/ Paket	EURO/ lfm	Lieferfähig innerhalb	lfm/ Paket	EURO/ lfm	
															15
															18
															22
															28
															35
			B	6,00 72,00	61,70										42
			B	4,80 57,60	64,08				C	3,60 43,20	95,94				48
									A	3,60 43,20	96,64				54
C	4,80 57,60	58,22							B	1,20 48,00	100,42	B	1,20 38,40	129,66	60
C	4,80 57,60	60,09													64
C	4,80 57,60	62,40													70
A	4,80 57,60	62,50	B	4,80 57,60	84,00				C	1,20 38,40	113,15				76

Weitere Abmessungen auf Anfrage. **Mindestabnahmemenge erforderlich.**

C **Lieferzeit auf Anfrage. Mindestabnahmemenge erforderlich.**



* Die durch Punkte angedeuteten letzten drei Ziffern der Bestell-Nr. ergeben sich aus dem äußeren Rohr-Ø. Beispiel: Dämmdicke 30 mm, Ø 28 mm = 749 3 028 oder Dämmdicke 100 mm, Ø 108 mm = 749 0 108.
** Abweichende Bestell-Nr. für Dämmdicke 120 mm, Ø 60 mm: 749 1 260.



U Protect Pipe Section Alu2



Mineralwollschale aus ULTIMATE aluminiumkaschiert

Palette (PAL) + Paket (PK)



2-in-1-Lösung für Brand- und Wärmeschutz von Rohrleitungen und -durchführungen aller Art in der Haus- und Betriebstechnik



EI30 bis EI120

Wärmeleitfähigkeiten in Abhängigkeit von der Mitteltemperatur nach DIN EN ISO 8497, gemessen am Rohr, für ISOVER Mineralwollschalen U Protect Pipe Section Alu2

t _m [°C]	40	100	150	200	300
λ _{N,R} [W/(m·K)]	0,035	0,043	0,052	0,062	0,092

Äußerer Rohr-Ø in mm	Bestell-Nr. 7492...* Dämmdicke 20 mm			Bestell-Nr. 7493...* Dämmdicke 30 mm			Bestell-Nr. 7494...* Dämmdicke 40 mm			Bestell-Nr. 7495...* Dämmdicke 50 mm			Bestell-Nr. 7496...* Dämmdicke 60 mm		
	Lieferfähig innerhalb	lfm/ Paket	EURO/ lfm	Lieferfähig innerhalb	lfm/ Paket	EURO/ lfm	Lieferfähig innerhalb	lfm/ Paket	EURO/ lfm	Lieferfähig innerhalb	lfm/ Paket	EURO/ lfm	Lieferfähig innerhalb	lfm/ Paket	EURO/ lfm
		lfm/ Palette			lfm/ Palette			lfm/ Palette			lfm/ Palette			lfm/ Palette	
89	C	16,80 201,60	22,09	B	10,80 129,60	25,66	A	9,60 115,20	32,75	A	4,80 86,40	38,83	B	4,80 57,60	61,42
102				C	9,60 115,20	34,13	C	4,80 57,60	43,38	B	6,00 72,00	54,13	C	4,80 57,60	66,18
108				B	9,60 115,20	34,45	C	4,80 57,60	43,90	B	6,00 72,00	55,12	C	4,80 57,60	67,21
114				A	7,20 86,40	33,73	A	6,00 72,00	44,48	A	4,80 57,60	57,71	B	4,80 57,60	68,58
133				B	6,00 72,00	39,40	C	4,80 57,60	52,53	C	4,80 57,60	62,70	C	3,60 43,20	76,13
140				C	6,00 72,00	41,20	C	4,80 57,60	54,13	C	3,60 43,20	70,77	C	1,20 48,00	77,73
159				C	4,80 57,60	45,77	C	4,80 57,60	60,09	C	3,60 43,20	74,34	C	1,20 38,40	81,51
168				C	4,80 57,60	52,83	C	3,60 43,20	75,94	A	1,20 48,00	90,46	C	1,20 38,40	110,57
219				C	1,20 38,40	63,99	C	1,20 38,40	83,10	B	1,20 33,60	112,06	C	1,20 28,80	119,24
273				C	1,20 28,80	75,74	C	1,20 21,60	101,30	B	1,20 21,60	129,66	C	1,20 21,60	123,90
324										C	1,20 19,20	129,55			

C Lieferzeit auf Anfrage. Mindestabnahmemenge erforderlich.



- nicht brennbar, Euroklasse A2_L-s1, d0
- Schmelzpunkt > 1.000 °C
- zugelassen für den Schiffbau
- EI30 bis EI120



- Rechenwert der Wärmeleitfähigkeit nach EnEV
 $\lambda_R = 0,035 \text{ W/(m}\cdot\text{K)}$ **in allen Dämmdicken**
- obere Anwendungsgrenztemperatur: 620 °C



- hochreißfeste Aluminiumkaschierung mit Überlappung und Selbstklebestreifen mit Fingerlift
- diffusionsäquivalente Luftschichtdicke $s_d \geq 200 \text{ m}$



- bis zu 50% leichter als herkömmliche Brandschutzschalen



- verarbeitungsfreundliche Länge von 1,20 m
- Wärme- und Brandschutz von Rohrleitungen mit einem Produkt umsetzbar



- Dämmstoffkennziffer 10.04.03.99.99
- Bezeichnungsschlüssel:
MW-EN14303-T8-ST(+)
620-WS1-MV2-CL10 (Außendurchmesser < 150 mm)
MW-EN14303-T9-ST(+)
620-WS1-MV2-CL10 (Außendurchmesser $\geq 150 \text{ mm}$)
- AS-Qualität, hydrophobiert (Chloridgehalt $\leq 10 \text{ ppm}$), frei von korrosionsfördernden Stoffen, Silikonfreiheit: frei von Emissionen von lackbenetzungstörenden Substanzen, sulfidarm
- LABS-konform

Bestell-Nr. 7497...*			Bestell-Nr. 7498...*			Bestell-Nr. 7499...*			Bestell-Nr. 7490...*			Bestell-Nr. 7492...*			Äußerer Rohr-Ø in mm
Dämmdicke 70 mm			Dämmdicke 80 mm			Dämmdicke 90 mm			Dämmdicke 100 mm			Dämmdicke 120 mm			
Lieferfähig innerhalb	lfm/ Paket	EURO/ lfm	Lieferfähig innerhalb	lfm/ Paket	EURO/ lfm	Lieferfähig innerhalb	lfm/ Paket	EURO/ lfm	Lieferfähig innerhalb	lfm/ Paket	EURO/ lfm	Lieferfähig innerhalb	lfm/ Paket	EURO/ lfm	
C	4,80 57,60	67,21	A	3,60 43,20	84,97	B	1,20 48,00	104,79	B	1,20 38,40	119,31				89
C	3,60 43,20	82,00	C	1,20 48,00	91,48				C	1,20 38,40	121,69				102
C	3,60 43,20	84,69	C	1,20 48,00	93,84				B	1,20 38,40	124,10				108
C	3,60 43,20	85,86	B	1,20 38,40	94,66				A	1,20 38,40	124,50				114
C	1,20 38,40	89,38	C	1,20 38,40	102,01				B	1,20 28,80	133,74				133
C	1,20 38,40	90,36	C	1,20 38,40	108,86				A	1,20 28,80	138,53				140
C	1,20 38,40	94,37	C	1,20 33,60	112,73				B	1,20 21,60	157,04	C	1,20 21,60	196,75	159
C	1,20 38,40	120,39	C	1,20 28,80	141,41				A	1,20 21,60	183,32	C	1,20 19,20	212,75	168
C	1,20 21,60	141,82	C	1,20 21,60	167,21				A	1,20 19,20	211,18	C	1,20 14,40	250,68	219
C	1,20 19,20	157,92	C	1,20 19,60	190,67				B	1,20 14,40	241,92				273
															324

Weitere Abmessungen auf Anfrage. **Mindestabnahmemenge erforderlich.**



Lieferzeit auf Anfrage. Mindestabnahmemenge erforderlich.



- * Die durch Punkte angedeuteten letzten drei Ziffern der Bestell-Nr. ergeben sich aus dem äußeren Rohr-Ø. Beispiel: Dämmdicke 30 mm, Ø 28 mm = 749 3 028 oder Dämmdicke 100 mm, Ø 108 mm = 749 0 108.
- ** Abweichende Bestell-Nr. für Dämmdicke 40 mm, Ø 102 mm: 769 4 102.
- *** Abweichende Bestell-Nr. für Dämmdicke 40 mm, Ø 108 mm: 769 4 108.



U TECH Pipe Section MT 4.0



Mineralwollschale aus **ULTIMATE**

Palette (PAL) + Paket (PK)



EI30 bis EI120

Zur Dämmung von Rohrleitungen aller Art in der Haus- und Betriebstechnik

Wärmeleitfähigkeiten in Abhängigkeit von der Mitteltemperatur nach DIN EN ISO 8497, gemessen am Rohr, für ISOVER Mineralwollschalen U TECH Pipe Section MT 4.0					
t _m [°C]	40	100	150	200	300
λ _{N,R} [W/(m·K)]	0,035	0,043	0,052	0,062	0,092

Äußerer Rohr-Ø in mm	Bestell-Nr. 7432...* Dämmdicke 20 mm			Bestell-Nr. 7433...* Dämmdicke 30 mm			Bestell-Nr. 7434...* Dämmdicke 40 mm			Bestell-Nr. 7435...* Dämmdicke 50 mm			Bestell-Nr. 7436...* Dämmdicke 60 mm		
	Lieferfähig innerhalb	lfm/ Paket	EURO/ lfm	Lieferfähig innerhalb	lfm/ Paket	EURO/ lfm	Lieferfähig innerhalb	lfm/ Paket	EURO/ lfm	Lieferfähig innerhalb	lfm/ Paket	EURO/ lfm	Lieferfähig innerhalb	lfm/ Paket	EURO/ lfm
	lfm/ Palette			lfm/ Palette			lfm/ Palette			lfm/ Palette			lfm/ Palette		
15	C	57,60 1.036,80	6,45	C	30,00 540,00	10,94									
18	A	50,40 907,20	6,58	C	28,80 518,40	11,24	C	28,80 345,60	16,22						
22	A	43,20 777,60	6,76	B	24,00 432,00	11,65	B	14,40 259,20	18,01	C	18,00 216,00	25,48	C	10,80 129,60	35,62
28	A	36,00 648,00	6,87	A	19,20 345,60	12,22	C	19,20 230,40	18,72	C	14,40 172,80	25,60	C	10,80 129,60	36,32
35	B	30,00 540,00	8,28	A	19,20 345,60	13,54	B	10,80 194,4	19,87	B	10,80 129,60	26,28	C	10,80 129,60	37,23
42	C	24,00 432,00	9,57	A	14,40 259,20	15,22	B	10,80 194,40	21,51	C	10,80 129,60	27,64	C	9,60 115,20	38,02
48	C	19,20 345,60	10,25	B	24,00 288,00	15,73	B	9,60 172,80	21,79	B	10,80 129,60	28,56	C	9,60 115,20	38,83
54	C	28,80 345,6	11,24	C	19,20 230,40	16,03	C	10,80 129,60	22,09	C	10,80 129,60	29,86	C	4,80 86,40	39,01
60	C	27,60 331,20	12,44	A	19,20 230,40	16,51	C	10,80 129,60	23,30	A	9,60 115,20	30,25	B	4,80 86,40	39,50
64	C	24,00 288,00	13,95	C	18,00 216,00	17,22	B	10,80 129,60	24,58	C	9,60 115,20	31,93	C	4,80 86,40	40,31
70				C	14,40 172,80	18,72	C	10,80 129,60	25,08	C	9,60 115,20	33,36	C	4,80 86,40	40,52
76	C	19,20 230,40	18,72	B	14,40 172,80	19,40	A	10,80 129,60	26,47	A	4,80 86,40	34,34	C	6,00 72,00	42,40

C Lieferzeit auf Anfrage. Mindestabnahmemenge erforderlich.



- nicht brennbar, Euroklasse A1_L
- Schmelzpunkt > 1.000 °C
- EI 30 bis EI 120



- Rechenwert der Wärmeleitfähigkeit nach EnEV $\lambda_R = 0,035 \text{ W}/(\text{m}\cdot\text{K})$ **in allen Dämmdicken**
- obere Anwendungsgrenztemperatur: 660 °C



- verarbeitungsfreundliche Länge 1,20 m



- bis zu 50% leichter als herkömmliche Rohrschalen



- Dämmstoffkennziffer 10.04.03.99.99
- Bezeichnungsschlüssel:
MW-EN14303-T8-ST(+)-660-WS1-CL10 (Außendurchmesser < 150 mm)
MW-EN14303-T9-ST(+)-660-WS1-CL10 (Außendurchmesser ≥ 150 mm)
- AS-Qualität (Chloridgehalt ≤ 10 ppm), hydrophobiert, Silikonfreiheit: frei von Emissionen von lackbenetzungsstörenden Substanzen, sulfidarm, frei von korrosionsfördernden Stoffen
- LABS-konform

Bestell-Nr. 7437...* Dämmdicke 70 mm			Bestell-Nr. 7438...* Dämmdicke 80 mm			Bestell-Nr. 7439...* Dämmdicke 90 mm			Bestell-Nr. 7430...* Dämmdicke 100 mm			Bestell-Nr. 7432...* Dämmdicke 120 mm			Äußerer Rohr-Ø in mm
Lieferfähig innerhalb	lfm/ Paket	EURO/ lfm	Lieferfähig innerhalb	lfm/ Paket	EURO/ lfm	Lieferfähig innerhalb	lfm/ Paket	EURO/ lfm	Lieferfähig innerhalb	lfm/ Paket	EURO/ lfm	Lieferfähig innerhalb	lfm/ Paket	EURO/ lfm	
	lfm/ Palette			lfm/ Palette			lfm/ Palette			lfm/ Palette			lfm/ Palette		
															15
															18
															22
															28
															35
			C	6,00 72,00	61,98										42
			C	4,80 57,60	62,59										48
															54
C	4,80 57,60	50,07													60
C	4,80 57,60	50,66													64
C	4,80 57,60	51,86	B	4,80 57,60	64,99										70
C	4,80 57,60	52,64	C	4,80 57,60	66,18				C	1,20 38,40	96,03				76

Weitere Abmessungen auf Anfrage. **Mindestabnahmemenge erforderlich.**

C **Lieferzeit auf Anfrage. Mindestabnahmemenge erforderlich.**



* Die durch Punkte angedeuteten letzten drei Ziffern der Bestell-Nr. ergeben sich aus dem äußeren Rohr-Ø. Beispiel: Dämmdicke 30 mm, Ø 28 mm: 743 3 028 oder Dämmdicke 100 mm, Ø 108 mm: 743 0 108.



U TECH Pipe Section MT 4.0



Mineralwollschale aus **ULTIMATE**

Palette (PAL) + Paket (PK)

EI30 bis EI120

Zur Dämmung von Rohrleitungen aller Art in der Haus- und Betriebstechnik

Wärmeleitfähigkeiten in Abhängigkeit von der Mitteltemperatur nach DIN EN ISO 8497, gemessen am Rohr, für ISOVER Mineralwollschalen U TECH Pipe Section MT 4.0					
t _m [°C]	40	100	150	200	300
λ _{N,R} [W/(m·K)]	0,035	0,043	0,052	0,062	0,092

Äußerer Rohr-Ø in mm	Bestell-Nr. 7432...* Dämmdicke 20 mm			Bestell-Nr. 7433...* Dämmdicke 30 mm			Bestell-Nr. 7434...* Dämmdicke 40 mm			Bestell-Nr. 7435...* Dämmdicke 50 mm			Bestell-Nr. 7436...* Dämmdicke 60 mm		
	Lieferfähig innerhalb	lfm/ Paket	EURO/ lfm	Lieferfähig innerhalb	lfm/ Paket	EURO/ lfm	Lieferfähig innerhalb	lfm/ Paket	EURO/ lfm	Lieferfähig innerhalb	lfm/ Paket	EURO/ lfm	Lieferfähig innerhalb	lfm/ Paket	EURO/ lfm
		lfm/ Palette	lfm/ Palette		lfm/ Palette	lfm/ Palette		lfm/ Palette	lfm/ Palette		lfm/ Palette				
89	C	16,80 201,60	20,71	B	10,80 129,60	21,20	A	9,60 115,20	28,16	B	4,80 86,40	36,02	C	4,80 57,60	54,93
102				C	9,60 115,20	26,47	C	4,80 57,60	38,53	C	6,00 72,00	49,36	C	4,80 57,60	58,82
108				C	9,60 115,20	27,17	C	4,80 57,60	39,40	C	6,00 72,00	50,15	C	4,80 57,60	60,82
114				C	7,20 86,40	27,76	C	6,00 72,00	41,20	B	4,80 57,60	52,45	C	4,80 57,60	62,19
133				C	6,00 72,00	35,22	C	4,80 57,60	44,18	C	4,80 57,60	56,23	C	3,60 43,20	69,05
140				C	6,00 72,00	36,55	C	4,80 57,60	46,68	C	3,60 43,20	59,70	C	1,20 48,00	71,94
159				C	4,80 57,60	39,68	C	4,80 57,60	50,15	C	3,60 43,20	62,79	C	1,20 38,40	76,92
168				C	4,80 57,60	53,36	C	3,60 43,20	69,29	C	1,20 48,00	70,66	C	1,20 38,40	86,38
219				C	1,20 38,40	71,08	C	1,20 38,40	84,00	B	1,20 33,60	88,96	C	1,20 28,80	101,73
273				C	1,20 28,80	83,59	C	1,20 21,60	96,14	C	1,20 21,60	114,35	C	1,20 21,60	132,85
324										C	1,20 19,20	130,56	C	1,20 19,20	151,36

C Lieferzeit auf Anfrage. Mindestabnahmemenge erforderlich.

Diese Preisliste ist ab 1.1.2025 gültig. Alle Preise in dieser Preisliste sind unverbindliche, empfohlene Richtpreise.



- nicht brennbar, Euroklasse A1_L
- Schmelzpunkt > 1.000 °C
- EI30-120



- Rechenwert der Wärmeleitfähigkeit nach EnEV $\lambda_R = 0,035 \text{ W}/(\text{m}\cdot\text{K})$ **in allen Dämmdicken**
- obere Anwendungsgrenztemperatur: 660 °C



- verarbeitungsfreundliche Länge 1,20 m



- Dämmstoffkennziffer 10.04.03.99.99
- Bezeichnungsschlüssel:
MW-EN14303-T8-ST(+)-660-WS1-CL10 (Außendurchmesser < 150 mm)
MW-EN14303-T9-ST(+)-660-WS1-CL10 (Außendurchmesser ≥ 150 mm)
- AS-Qualität (Chloridgehalt ≤ 10 ppm), hydrophobiert, Silikonfreiheit: frei von Emissionen von lackbenetzungsstörenden Substanzen, sulfidarm, frei von korrosionsfördernden Stoffen

Bestell-Nr. 7437...* Dämmdicke 70 mm			Bestell-Nr. 7438...* Dämmdicke 80 mm			Bestell-Nr. 7439...* Dämmdicke 90 mm			Bestell-Nr. 7430...* Dämmdicke 100 mm			Bestell-Nr. 7432...* Dämmdicke 120 mm			Äußerer Rohr-Ø in mm
Lieferfähig innerhalb	lfm/ Paket	EURO/ lfm	Lieferfähig innerhalb	lfm/ Paket	EURO/ lfm	Lieferfähig innerhalb	lfm/ Paket	EURO/ lfm	Lieferfähig innerhalb	lfm/ Paket	EURO/ lfm	Lieferfähig innerhalb	lfm/ Paket	EURO/ lfm	
	lfm/ Palette			lfm/ Palette			lfm/ Palette			lfm/ Palette			lfm/ Palette		
C	4,80 57,6	57,03	C	3,60 43,20	74,56	C	1,20 48,00	82,69	B	1,20 38,40	104,68				89
C	3,60 43,20	72,14	C	1,20 48,00	80,49				C	1,20 38,40	110,47				102
C	3,60 43,20	74,44	C	1,20 48,00	82,21				C	1,20 38,40	112,68				108
C	3,6 43,20	75,82	C	1,20 38,40	84,69				B	1,20 38,40	113,96				114
C	1,20 38,40	81,72	C	1,20 38,40	90,76				C	1,20 28,80	122,18				133
C	1,20 38,40	83,90	C	1,20 38,40	93,56				C	1,20 28,80	125,67				140
C	1,20 38,40	88,87	C	1,20 33,60	98,43				C	1,20 21,60	141,04	C	1,20 21,60	179,13	159
C	1,20 38,40	115,35	C	1,20 28,80	121,88				C	1,20 21,60	163,52	C	1,20 19,20	210,27	168
C	1,20 21,60	135,63	C	1,2 21,60	143,90				C	1,20 19,20	189,39	C	1,20 14,40	244,91	219
C	1,20 19,20	158,74	C	1,20 19,60	173,15					1,20 14,40	221,03				273

Weitere Abmessungen auf Anfrage. **Mindestabnahmemenge erforderlich.**



Lieferzeit auf Anfrage. Mindestabnahmemenge erforderlich.



- * Die durch Punkte angedeuteten letzten drei Ziffern der Bestell-Nr. ergeben sich aus dem äußeren Rohr-Ø. Beispiel: Dämmdicke 30 mm, Ø 28 mm: 743 3 028 oder Dämmdicke 100 mm, Ø 108 mm: 743 0 108.
- ** Abweichende Bestell-Nr. für Dämmdicke 40 mm, Ø 102 mm: 763 4 102.
- *** Abweichende Bestell-Nr. für Dämmdicke 40 mm, Ø 108 mm: 763 4 108.



Protect Pipe Section BSR 90 Alu2

Schmelzpunkt
> 1000 °C

LABS
konform



Brandschutzrohrschale aus Steinwolle aluminiumkaschiert

Paket (PK)

**Wärmeleitfähigkeiten in Abhängigkeit von der Mitteltemperatur nach DIN EN ISO 8497,
gemessen am Rohr, für ISOVER Mineralwollschalen Protect Pipe Section BSR 90 Alu2**

t _m [°C]	50	100	150	200	300
λ _{N,p} [W/(m·K)]	0,049	0,056	0,065	0,076	0,108



- nicht brennbar, Baustoffklasse A2
- Schmelzpunkt > 1.000 °C



- hochreißfeste Aluminiumkaschierung mit Überlappung und Selbstklebestreifen
- diffusionsäquivalente Luftschichtdicke s_d ≥ 200 m



- temperaturbelastbar rein thermisch bis 700 °C
- Rohdichte 150kg/m³



- verarbeitungsfreundliche Länge 1,20 m



- AS-Qualität (Chloridgehalt ≤ 10 ppm), silikonfrei, sulfidarm, frei von korrosionsfördernden Stoffen
- LABS-konform
- Dämmdicken passend zu Bohrkronen

Bestell-Nr. Palette + Paket	Lieferfähig innerhalb	Durchmesser mm	Stück/ Paket	lfm/Paket	Länge mm	Dämmdicke mm	EURO/lfm
762015	C	15	36	43,2	1.200	22,5	auf Anfrage
764015	C	15	11	13,2	1.200	42,5	auf Anfrage
762016	C	16	36	43,2	1.200	22,0	auf Anfrage
764016	C	16	11	13,2	1.200	42,0	auf Anfrage
762017	C	17	36	43,2	1.200	21,5	auf Anfrage
762018	C	18	36	43,2	1.200	21,0	auf Anfrage
764018	C	18	11	13,2	1.200	41,0	auf Anfrage
762020	C	20	36	43,2	1.200	20,0	auf Anfrage
764020	C	20	11	13,2	1.200	40,0	auf Anfrage
761021	C	21	36	43,2	1.200	19,5	auf Anfrage
761022	C	22	36	43,2	1.200	19,0	auf Anfrage
763022	C	22	11	13,2	1.200	39,0	auf Anfrage
761025	C	25	36	43,2	1.200	17,5	auf Anfrage
762025	C	25	20	24,0	1.200	27,5	auf Anfrage
763025	C	25	11	13,2	1.200	37,5	auf Anfrage
761026	C	26	36	43,2	1.200	17,0	auf Anfrage
761027	C	27	38,5	46,2	1.200	16,5	auf Anfrage
762028	C	28	20	24,0	1.200	26,0	auf Anfrage
765028	C	28	7	8,4	1.200	51,0	auf Anfrage
762032	C	32	20	24,0	1.200	24,0	auf Anfrage
764032	C	32	7	8,4	1.200	49,0	auf Anfrage
762034	C	34	20	24,0	1.200	23,0	auf Anfrage
762035	C	35	20	24,0	1.200	22,5	auf Anfrage
764035	C	35	7	8,4	1.200	47,5	auf Anfrage

C Lieferzeit und weitere Abmessungen auf Anfrage. Mindestabnahmemenge erforderlich.

Diese Preisliste ist ab 1.1.2025 gültig. Alle Preise in dieser Preisliste sind unverbindliche, empfohlene Richtpreise.



Protect Pipe Section BSR 90 Alu2 (Fortsetzung)

Schmelzpunkt
> 1000 °C

LABS
konform



Brandschutzrohrschale aus Steinwolle aluminiumkaschiert

Paket (PK)

Bestell-Nr. Palette + Paket	Lieferfähig innerhalb	Durchmesser mm	Stück/ Paket	lfm/Paket	Länge mm	Dämmdicke mm	EURO/lfm
762040	C	40	20	24,0	1.200	20,0	auf Anfrage
764040	C	40	7	8,4	1.200	45,0	auf Anfrage
761042	C	42	20	24,0	1.200	19,0	auf Anfrage
762042	C	42	11	13,2	1.200	29,0	auf Anfrage
765042	C	42	5	6,0	1.200	54,0	auf Anfrage
762048	C	48	11	13,2	1.200	26,0	auf Anfrage
765048	C	48	5	6,0	1.200	51,0	auf Anfrage
765050	C	50	5	6,0	1.200	50,0	auf Anfrage
766050	C	50	4	4,8	1.200	65,0	auf Anfrage
763054	C	54	7	8,4	1.200	38,0	auf Anfrage
765054	C	54	5	6,0	1.200	53,0	auf Anfrage
766057	C	57	4	4,8	1.200	61,5	auf Anfrage
763058	C	58	7	8,4	1.200	36,0	auf Anfrage
763060	C	60	7	8,4	1.200	35,0	auf Anfrage
766060	C	60	4	4,8	1.200	60,0	auf Anfrage
763063	C	63	7	8,4	1.200	33,5	auf Anfrage
765063	C	63	4	4,8	1.200	58,5	auf Anfrage
763064	C	64	7	8,4	1.200	33,0	auf Anfrage
765064	C	64	4	4,8	1.200	58,0	auf Anfrage
765075	C	75	4	4,8	1.200	52,5	auf Anfrage
766075	C	75	2	2,4	1.200	62,5	auf Anfrage
763076	C	76	5	6,0	1.200	37,0	auf Anfrage
765076	C	76	4	4,8	1.200	52,0	auf Anfrage
766076	C	76	2	2,4	1.200	62,0	auf Anfrage
763078	C	78	5	6,0	1.200	36,0	auf Anfrage
763083	C	83	5	6,0	1.200	33,5	auf Anfrage
763089	C	89	5	6,0	1.200	30,5	auf Anfrage
766089	C	89	2	2,4	1.200	65,5	auf Anfrage
766090	C	90	2	2,4	1.200	65,0	auf Anfrage
763102	C	102	4	4,8	1.200	39,0	auf Anfrage
763108	C	108	4	4,8	1.200	36,0	auf Anfrage
767108	C	108	1	1,2	1.200	71,0	auf Anfrage
768009	C	9	4	4,8	1.200	80,0	auf Anfrage
767011	C	11	5	6,0	1.200	70,0	auf Anfrage
766013	C	13	6	7,2	1.200	60,0	auf Anfrage
764017	C	17	14	16,8	1.200	40,0	auf Anfrage
764019	C	19	14	16,8	1.200	40,0	auf Anfrage

C Lieferzeit und weitere Abmessungen auf Anfrage. Mindestabnahmemenge erforderlich.

3. Drahtnetzmatte



TECH Drahtnetzmatte MT 4.1

NEU
im
Sortiment

Schmelzpunkt
> 1000 °C



Mineralwollmatte aus Steinwolle einseitig mit Stahldrahtgewebe verstärkt.

Für Rohrleitungen, Großkesselanlagen, Fernheizungen, Industrieschornsteine und Abgasleitungen

Wärmeleitfähigkeiten in Abhängigkeit von der Temperatur nach EN ISO 13787, gemessen an ebenen Flächen							
t _m [°C]	50	100	200	300	400	500	600
λ _{N,P} [W/(m·K)]	0,039	0,045	0,062	0,084	0,112	0,146	0,192



- nicht brennbar, Euroklasse A1
- Schmelzpunkt > 1.000 °C



- obere Anwendungsgrenztemperatur: 640 °C



- Bezeichnungsschlüssel: MW-EN 14303-T2-ST(+)-640-WS1-CL10
- Sonderprodukte auf Anfrage gegen Mehrpreis und Mindestabnahmemenge: Sonderbreite 1.000 mm sowie Passlängen, mit Edelstahldraht (X) auf Edelstahlgewebe (X-X) gesteppt für Anwendungstemperaturen ≥ 400 °C, mit Aluminiumfolie (Alu1)
- Abnahme in ganzen Paletten

Bestell-Nr. Palette + Paket	Lieferfähig innerhalb	m ² / Rolle	Rollen/ Palette	m ² / Palette	Abmessung mm	Dicke mm	EURO/m ²
5200844249	C	6,00	21	126,00	6.000x500	30	29,10
5200822679	C	5,50	21	115,50	5.500x500	40	34,56
5200822681	A	4,00	21	84,00	4.000x500	50	39,13
5200821079	A	3,50	21	73,50	3.500x500	60	45,04
5200957930	C	3,50	21	73,50	3.500x500	70	48,27
5200821075	A	3,00	21	63,00	3.000x500	80	53,86
5200957938	C	2,50	21	52,50	2.500x500	90	59,10
5200821070	A	2,50	21	52,50	2.500x500	100	61,66
5200823393	C	2,00	21	42,00	2.000x500	120	74,03

Produkt nur in vollen Paletten erhältlich. Weitere Breiten auf Anfrage möglich.

Auf Anfrage kann die Drahtnetzmatte in folgenden Varianten bestellt werden:

- TECH Wired Mat MT 4.1 X - Drahtnetzmatte auf einer Seite mit verzinktem Stahldrahtgewebe verstärkt, mit Edelstahldraht vernäht
- TECH Wired Mat MT 4.1 X-X - Drahtnetzmatte auf einer Seite mit Edelstahldrahtgewebe verstärkt, mit Edelstahldraht vernäht
- TECH Wired Mat MT 4.1 Alu1 - Drahtnetzmatte auf einer Seite mit verzinktem Stahldrahtgewebe verstärkt, mit verzinktem Stahldraht genäht, mit Aluminiumfolie unter dem Stahldrahtgewebe.

C Lieferzeit auf Anfrage. Mindestabnahmemenge erforderlich.

Diese Preisliste ist ab 1.1. 2025 gültig. Alle Preise in dieser Preisliste sind unverbindliche, empfohlene Richtpreise.



TECH Drahtnetzmatte MT 5.1

NEU
im
Sortiment

Schmelzpunkt
> 1000 °C



**Mineralwollmatte aus Steinwolle einseitig mit
Stahldrahtgewebe verstärkt.**

Für Rohrleitungen, Großkesselanlagen, Fernheizungen,
Industrieschornsteine und Abgasleitungen

Wärmeleitfähigkeiten in Abhängigkeit von der Temperatur nach EN ISO 13787, gemessen an ebenen Flächen								
t _m [°C]	50	100	200	300	400	500	600	650
λ _{N,P} [W/(m·K)]	0,039	0,045	0,061	0,081	0,106	0,137	0,175	0,197



- nicht brennbar, Euroklasse A1
- Schmelzpunkt > 1.000 °C



- obere Anwendungsgrenztemperatur:
660 °C



- Bezeichnungsschlüssel
MW-EN 14303-T2-ST(+)660-WS1-CL10
- Sonderprodukte auf Anfrage gegen Mehrpreis und
Mindestabnahmemenge:
Sonderbreite 1000 mm sowie Passlängen,
mit Edelstahldraht (X) auf Edelstahlgewebe (X-X)
gesteppt für Anwendungstemperaturen ≥ 400 °C,
mit Aluminiumfolie (Alu1)
- Abnahme in ganzen Paletten

Bestell-Nr. Palette + Paket	Lieferfähig innerhalb	m ² / Rolle	Rollen/ Palette	m ² / Palette	Abmessung mm	Dicke mm	EURO/m ²
5200954840	C	6,00	21	126,00	6.000x500	30	35,89
5200954841	C	5,00	21	105,00	5.000x500	40	40,25
5200954842	B	4,00	21	84,00	4.000x500	50	47,39
5200854843	A	3,00	21	63,00	3.000x500	60	55,18
5200957942	C	2,50	21	52,50	2.500x500	70	60,75
5200954846	B	2,50	21	52,50	2.500x500	80	66,12
5200957940	C	2,00	21	42,00	2.000x500	90	73,26
5200954849	B	2,00	21	42,00	2.000x500	100	83,50
5200954850	C	2,00	21	42,00	2.000x500	120	95,44

C Lieferzeit auf Anfrage. Mindestabnahmemenge erforderlich.

Produkt nur in vollen Paletten erhältlich. Weitere Breiten auf Anfrage möglich.

Auf Anfrage kann die Drahtnetzmatte in folgenden Varianten bestellt werden:

- TECH Wired Mat MT 5.1 X - Drahtnetzmatte auf einer Seite mit verzinktem Stahldrahtgewebe verstärkt, mit Edelstahldraht vernäht
- TECH Wired Mat MT 5.1 X-X - Drahtnetzmatte auf einer Seite mit Edelstahldrahtgewebe verstärkt, mit Edelstahldraht vernäht
- TECH Wired Mat MT 5.1 Alu1 - Drahtnetzmatte auf einer Seite mit verzinktem Stahldrahtgewebe verstärkt, mit verzinktem Stahldraht vernäht, mit Aluminiumfolie unter dem Stahldrahtgewebe.



U TECH Wired Mat MT 4.0

Schmelzpunkt
> 1000 °C

LABS
konform

RAL
GÜTEZEICHEN

BLAUER ENGEL
DAS UMWELTZEICHEN

**Drahtnetzmatte aus ULTIMATE mit verzinktem
Drahtgarn auf verzinktes Drahtgeflecht gesteppt**
Palette (PAL)

Für Rohrleitungen, Großkesselanlagen, Fernheizungen,
Industrieschornsteine und Abgasleitungen

Das Leichtgewicht



bis zu 50% leichter
als herkömmliche
Drahtnetzmatte

**Wärmeleitfähigkeiten in Abhängigkeit von der Temperatur nach DIN EN 12667,
gemessen an ebenen Flächen**

t _m [°C]	10	50	100	200	300	400	500
λ _{N,p} [W/(m·K)]	0,033	0,037	0,045	0,063	0,088	0,122	0,163



- nicht brennbar, Euroklasse A1
- Schmelzpunkt > 1.000 °C



- längenbezogener Strömungswiderstand:
r ≥ 25 kPa·s/m²



- Rechenwert der Wärmeleitfähigkeit
λ_R = 0,035 W/(m·K)
- obere Anwendungsgrenztemperatur:
560 °C (250 Pa)



- Dämmstoffkennziffer 10.01.02.25.04
- Bezeichnungsschlüssel:
MW-EN14303-T2-ST(+250)560-WS1-CL10
- AS-Qualität (Chloridgehalt ≤ 10 ppm),
hydrophobiert, Silikonfreiheit: frei von Emissionen
von lackbenetzungsstörenden Substanzen, sulfid-
arm, frei von korrosionsfördernden Stoffen
- Abnahme in ganzen Paletten

Bestell-Nr. Palette + Paket	Lieferfähig innerhalb	m ² / Paket*	Pakete*/ Palette	m ² / Palette	Abmessung mm	Dicke mm	EURO/m ²
7922562	C	13,20	18	237,60	11.000 x 600	30	26,47
7922563	B	11,40	18	205,20	9.500 x 600	40	32,25
7922564	B	9,00	18	162,00	7.500 x 600	50	35,52
7922557	B	7,56	18	136,08	6.300 x 600	60	40,61
7922558	B	5,64	18	101,52	4.700 x 600	80	48,66
7922559	B	4,80	18	86,40	4.000 x 600	100	56,72
7922560	C	3,96	18	71,28	3.300 x 600	120	65,69

* 1 Paket = 2 Rollen

Weitere Abmessungen auf Anfrage. **Mindestabnahmemenge erforderlich.**

C Lieferzeit auf Anfrage. Mindestabnahmemenge erforderlich.

Diese Preisliste ist ab 1.1.2025 gültig. Alle Preise in dieser Preisliste sind unverbindliche, empfohlene Richtpreise.



U TECH Wired Mat MT 6.0 X

Schmelzpunkt
> 1000 °C

Drahtnetzmatte aus **ULTIMATE mit Edelstahl-
 Drahtgarn auf verzinktes Drahtgeflecht gesteppt**

Palette (PAL)

LABS
 konform



RAL
 GUTBEWERTET

Für Rohrleitungen, Großkesselanlagen, Fernheizungen,
 Industrieschornsteine und Abgasleitungen

**Das energieeffiziente
 Leichtgewicht**

**bis zu 30 % leichter
 als herkömmliche
 Drahtnetzmatzen**

**Wärmeleitfähigkeiten in Abhängigkeit von der Temperatur nach DIN EN 12667,
 gemessen an ebenen Flächen**

t _m [°C]	10	50	100	150	200	300	400	500	600
λ _{N,P} [W/(m·K)]	0,031	0,035	0,040	0,047	0,054	0,072	0,096	0,120	0,162



- nicht brennbar, Euroklasse A1
- Schmelzpunkt > 1.000 °C



- Rechenwert der Wärmeleitfähigkeit
 λ_R = 0,035 W/(m·K)
- obere Anwendungsgrenztemperatur:
 620 °C



- längenbezogener Strömungswiderstand:
 r ≥ 52 kPa·s/m²



- Dämmstoffkennziffer 10.01.03.50.07
- Bezeichnungsschlüssel:
 MW-EN14303-T2-ST(+)-620-WS1-CL10-AF52
- AS-Qualität (Chloridgehalt ≤ 10 ppm), hydropho-
 biert, Silikonfreiheit: frei von Emissionen von lack-
 benetzungsstörenden Substanzen, sulfidarm, frei
 von korrosionsfördernden Stoffen
- Produkte in Sonderlängen, mit Edelstahl-Draht-
 geflecht (X-X) sowie mit hochreißfester Aluminium-
 kaschierung (Alu1) auf Anfrage gegen Mehrpreis
 und Mindestabnahmemenge
- Abnahme in ganzen Paletten

Bestell-Nr. Palette + Paket	Lieferfähig innerhalb	m ² / Paket*	Pakete*/ Palette	m ² / Palette	Abmessung mm	Dicke mm	EURO/m ²
7916340	C	7,80	18	140,40	6.500 x 600	40	38,41
7916350	B	6,24	18	112,32	5.200 x 600	50	45,77
7916360	B	5,16	18	92,88	4.300 x 600	60	53,75
7916380	B	3,84	18	69,12	3.200 x 600	80	68,58
7916390	B	3,48	18	62,64	2.900 x 600	90	76,36
7916300	A	3,12	18	56,16	2.600 x 600	100	84,00
7963120	C	3,00	18	54,00	2.500 x 600	120	auf Anfrage

* 1 Paket = 2 Rollen

Weitere Dicken auf Anfrage möglich. **Mindestabnahmemenge erforderlich.**

C Lieferzeit auf Anfrage. Mindestabnahmemenge erforderlich.



U Protect Wired Mat 4.0 Alu1

Schmelzpunkt
> 1000 °C

Brandschutz-Drahtnetzmatte aus ULTIMATE mit verzinktem Drahtgarn auf verzinktes Drahtgeflecht gesteppt, schwarz aluminiumkaschiert
Palette (PAL)

LABS
konform



RAL
GÜTEZEICHEN

Für Brandschutz-Konstruktionen von runden Stahlblech-Lüftungsleitungen

bis zu 20% leichter als herkömmliche Drahtnetzmatzen

ETA bis EI 120

Wärmeleitfähigkeiten in Abhängigkeit von der Temperatur nach DIN EN 12667, gemessen an ebenen Flächen

t _m [°C]	10	50	100	150	200	300	400
λ _{N,p} [W/(m·K)]	0,031	0,035	0,040	0,047	0,054	0,072	0,096



- nicht brennbar, Euroklasse A1
- Schmelzpunkt > 1.000 °C
- ETA bis EI 120



- obere Anwendungsgrenztemperatur: 400 °C



- **durchgehend einlagiger Aufbau**
- Verklebung der Stöße entfällt



- längenbezogener Strömungswiderstand r ≥ 50 kPa·s/m² (Mineralwolle)



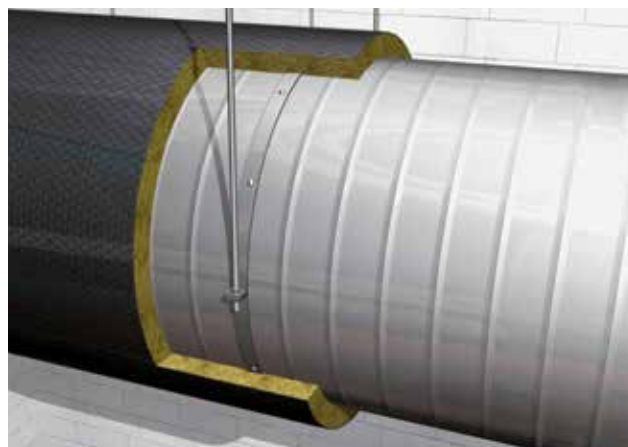
- Bezeichnungsschlüssel: MW-EN14303-T2-ST(+)+400
- AS-Qualität (Chloridgehalt ≤ 10 ppm) auf Anfrage, silikonfrei auf Anfrage, sulfidarm, frei von korrosionsfördernden Stoffen
- Abnahme in ganzen Paletten

Bestell-Nr. Palette + Paket	Lieferfähig innerhalb	m ² /Paket*	Pakete*/Palette	m ² /Palette	Abmessung mm	Dicke mm	EURO/m ²
7162435	C	7,20	18	129,60	6.000X600	50	51,65
7162439	C	4,44	18	79,92	3.700X600	80	82,64
7162441	B	3,60	18	64,80	3.000X600	100	103,30
7162442	C	3,00	18	54,00	2.500X600	120	123,95

* 1 Paket = 2 Rollen

Weitere Dicken auf Anfrage möglich. **Mindestabnahmemenge erforderlich.**

C Lieferzeit auf Anfrage. Mindestabnahmemenge erforderlich.



Diese Preisliste ist ab 1. 1. 2025 gültig. Alle Preise in dieser Preisliste sind unverbindliche, empfohlene Richtpreise.



U Protect Wired Mat 4.0

Schmelzpunkt
 > 1000 °C

Brandschutz-Drahtnetzmatte aus ULTIMATE mit verzinktem Drahtgarn auf verzinktes Drahtgeflecht gesteppt

Palette (PAL)

LABS
 konform



RAL
 ZERTIFIZIERT

bis zu 20 % leichter als herkömmliche Drahtnetzmatte

ETA bis EI 120

Für Brandschutz-Konstruktionen von runden Stahlblech-Lüftungsleitungen

Wärmeleitfähigkeiten in Abhängigkeit von der Temperatur nach DIN EN 12667, gemessen an ebenen Flächen							
t _m [°C]	10	50	100	150	200	300	400
λ _{N,p} [W/(m·K)]	0,031	0,035	0,040	0,047	0,054	0,072	0,096



- nicht brennbar, Euroklasse A1
- Schmelzpunkt > 1.000 °C
- ETA bis EI 120



- längenbezogener Strömungswiderstand r ≥ 50 kPa·s/m²



- obere Anwendungsgrenztemperatur: 400 °C



- Bezeichnungsschlüssel: MW-EN14303-T2-ST(+)-400+AF50
- AS-Qualität (Chloridgehalt ≤ 10 ppm) auf Anfrage, hydrophobiert auf Anfrage, silikonfrei auf Anfrage, sulfidarm, frei von korrosionsfördernden Stoffen
- Abnahme in ganzen Paletten



- **durchgehend einlagiger Aufbau**
- Verklebung der Stöße entfällt



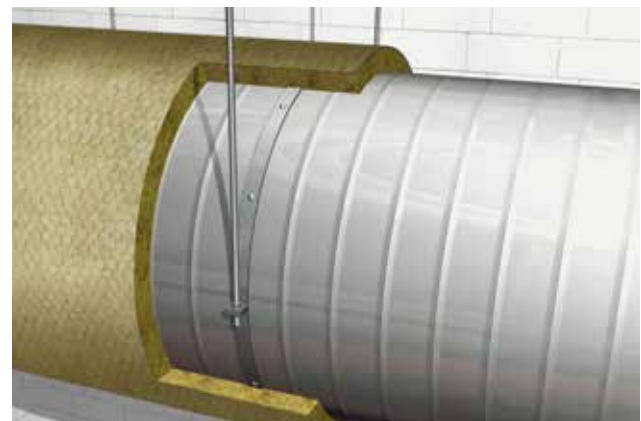
- weniger Lager- und Transportvolumen durch hochkomprimierte Verpackung

Bestell-Nr. Palette + Paket	Lieferfähig innerhalb	m ² /Paket*	Pakete*/Palette	m ² /Palette	Abmessung mm	Dicke mm	EURO/m ²
7165614	C	7,20	18	129,60	6.000x600	50	47,97
7963280	C	4,44	18	79,92	3.700x600	80	76,75
7913300	B	3,60	18	64,80	3.000x600	100	95,94
7913320	C	3,00	18	54,00	2.500x600	120	115,13

* 1 Paket = 2 Rollen

Weitere Dicken auf Anfrage möglich. **Mindestabnahmemenge erforderlich.**

C Lieferzeit auf Anfrage. Mindestabnahmemenge erforderlich.



4. Platten / Filze



U CLIMLINER Slab Active [U KPG 22 Si]

**Großformatige Platte aus ULTIMATE,
glasseidengewebekaschiert**

Palette (PAL) + Paket (PK)

Schmelzpunkt
> 1000 °C

LABS
konform

Für Kulissenschalldämpfer und die Innendämmung von Lüftungskanälen

Wärmeleitfähigkeiten in Abhängigkeit von der Temperatur nach DIN EN 12667, gemessen an ebenen Flächen						
t _m [°C]	10	50	100	150	200	300
λ _{N,p} [W/(m·K)]	0,034	0,040	0,049	0,062	0,080	0,124

Schallabsorptionsgrad, DIN EN ISO 354						
HZ	125	250	500	1.000	2.000	4.000
α _p 50 mm	0,20	0,70	1,00	1,00	1,00	1,00
α _p 100 mm	0,75	1,00	1,00	1,00	1,00	1,00



- nicht brennbar, Euroklasse A1
- Schmelzpunkt > 1.000 °C



- längenbezogener Strömungswiderstand
r ≥ 12 kPa·s/m²



- obere Anwendungsgrenztemperatur:
360 °C (100 Pa)



- Bezeichnungsschlüssel:
MW-EN 14303-T2-ST(+/100)360-WS1-AF12
- Für Luftgeschwindigkeiten für bis zu 30 m/s mit
Lochblechabdeckung
- LABS-konform gemäß VDMA 24364



- Die fungizid ausgerüstete Platte bietet keinen
Nährboden für mikrobielles Wachstum und ist
gemäß VDI 6022 geprüft.

Bestell-Nr. Palette + Paket	Lieferfähig innerhalb	m ² / Paket	Pakete/ Palette	m ² / Palette	Abmessung mm	Dicke mm	EURO/m ²
7165333	B	57,6	1	57,6	2.000 x 1.200	50	43,86
7165334	B	28,8	1	28,8	2.000 x 1.200	100	69,80



U TECH Slab MT 3.1 Alu1

[U TPA 34]

Schmelzpunkt
> 1000 °C

LABS
 konform



RAL
 ZERTIFIZIERT

Platte aus ULTIMATE, aluminiumkaschiert

Palette (PAL)

Für Klima- und Lüftungskanäle

Wärmeleitfähigkeiten in Abhängigkeit von der Temperatur nach DIN EN 12667, gemessen an ebenen Flächen

t _m [°C]	10	50	100	150	200	300	400
λ _{N,P} [W/(m·K)]	0,032	0,037	0,045	0,055	0,069	0,104	0,153

Schallabsorptionsgrad, DIN EN ISO 354

Hz	125	250	500	1.000	2.000	4.000
50 mm α _o Oktav	0,25	0,70	1,00	0,95	0,85	0,55
100 mm α _o Oktav	0,80	1,00	0,95	0,90	0,85	0,50



- nicht brennbar, Euroklasse A1
- Schmelzpunkt > 1.000 °C



- hochreißfeste Aluminiumkaschierung
- diffusionsäquivalente Luftschichtdicke: s_d ≥ 200 m



- obere Anwendungsgrenztemperatur: 400 °C (100 Pa)



- Bezeichnungsschlüssel: MW-EN14303-T4-ST(+/100)400-MV2
- AS-Qualität (Chloridgehalt ≤ 10 ppm) auf Anfrage, hydrophobiert auf Anfrage, silikonfrei auf Anfrage, sulfidarm
- Abnahme in ganzen Paletten

Bestell-Nr. Palette + Paket	Lieferfähig innerhalb	m ² /Paket	Pakete/Palette	m ² /Palette	Abmessung mm	Dicke mm	EURO/m ²
7945130	B	9,36	16	149,76	1.200 x 600	30	27,64
7945140	B	7,20	16	115,20	1.200 x 600	40	35,52
7945150	B	6,48	16	103,68	1.200 x 600	50	41,30
7945160	B	5,76	16	92,16	1.200 x 600	60	49,47
7945180	B	4,32	16	69,12	1.200 x 600	80	65,99
7945100	B	3,60	16	57,60	1.200 x 600	100	77,73

Weitere Dicken bis 230 mm auf Anfrage möglich. **Mindestabnahmemenge erforderlich.**



U TECH Slab MT 3.1 V2 [U TPV 34]

Schmelzpunkt
> 1000 °C

LABS
konform



RAL
GÜTEZEICHEN

Platte aus **ULTIMATE**, glasvlieskaschiert
Palette (PAL)

Für Klima- und Lüftungskanäle

Wärmeleitfähigkeiten in Abhängigkeit von der Temperatur nach DIN EN 12667, gemessen an ebenen Flächen							
t _m [°C]	10	50	100	150	200	300	400
λ _{N,P} [W/(m·K)]	0,032	0,037	0,045	0,055	0,069	0,104	0,153

Schallabsorptionsgrad, DIN EN ISO 354						
Hz	125	250	500	1.000	2.000	4.000
50 mm α _o Oktav	0,15	0,65	1,00	1,00	1,00	1,00
100 mm α _o Oktav	0,70	1,00	1,00	1,00	1,00	1,00



- nicht brennbar, Euroklasse A1
- Schmelzpunkt > 1.000 °C



- obere Anwendungsgrenztemperatur: 400 °C (100 Pa)



- längenbezogener Strömungswiderstand r ≥ 20 kPa·s/m²
- schwarze Glasvlieskaschierung für Luftgeschwindigkeiten bis 30 m/s (Verarbeitungshinweise beachten)



- Bezeichnungsschlüssel: MW-EN14303-T4-ST(+/100)400-AF20
- AS-Qualität (Chloridgehalt ≤ 10 ppm) auf Anfrage, hydrophobiert auf Anfrage, silikonfrei auf Anfrage, sulfidarm
- Abnahme in ganzen Paletten

Bestell-Nr. Palette + Paket	Lieferfähig innerhalb	m ² /Paket	Pakete/Palette	m ² /Palette	Abmessung mm	Dicke mm	EURO/m ²
7946120	B	15,00	16	240,00	1.250 x 600	20	18,25
7946131	B	9,75	16	156,00	1.250 x 600	30	24,46
7946140	B	7,50	16	120,00	1.250 x 600	40	30,95
7946150	B	6,75	16	108,00	1.250 x 600	50	38,24
7946100	B	3,75	16	60,00	1.250 x 600	100	80,49

Weitere Dicken bis 230 mm auf Anfrage möglich. **Mindestabnahmemenge erforderlich.**



U TECH Slab MT 3.1 [U TPN 34]

Schmelzpunkt
> 1000 °C

LABS
konform



RAL
GÜTEZEICHEN

Platte aus **ULTIMATE**

Palette (PAL)

Für Klima- und Lüftungskanäle

Wärmeleitfähigkeiten in Abhängigkeit von der Temperatur nach DIN EN 12667, gemessen an ebenen Flächen

t _m [°C]	10	50	100	150	200	300	400
λ _{N,p} [W/(m·K)]	0,032	0,037	0,045	0,055	0,069	0,104	0,153

Schallabsorptionsgrad, DIN EN ISO 354

Hz	125	250	500	1.000	2.000	4.000
50 mm α _o Oktav	0,15	0,65	1,00	1,00	1,00	1,00
100 mm α _o Oktav	0,70	1,00	1,00	1,00	1,00	1,00



- nicht brennbar, Euroklasse A1
- Schmelzpunkt > 1.000 °C



- längenbezogener Strömungswiderstand:
r ≥ 20 kPa·s/m²



- obere Anwendungsgrenztemperatur:
400 °C (100 Pa)



- Bezeichnungsschlüssel:
MW-EN14303-T4-ST(+100)400-AF20
- AS-Qualität (Chloridgehalt ≤ 10 ppm) auf Anfrage, hydrophobiert auf Anfrage, silikonfrei auf Anfrage, sulfidarm
- Abnahme in ganzen Paletten

Bestell-Nr. Palette + Paket	Lieferfähig innerhalb	m ² / Paket	Pakete/ Palette	m ² / Palette	Abmessung mm	Dicke mm	EURO/m ²
7940431	B	9,75	16	156,00	1.250 x 600	30	19,70
7940440	B	7,50	16	120,00	1.250 x 600	40	26,47
7940450	B	6,75	16	108,00	1.250 x 600	50	32,96
7940460	B	6,00	16	96,00	1.250 x 600	60	38,62
7940880	B	4,50	16	72,00	1.250 x 600	80	51,86
7940400	B	3,75	16	60,00	1.250 x 600	100	64,57

Weitere Dicken bis 230 mm auf Anfrage möglich. **Mindestabnahmemenge erforderlich.**



U TFN 23 (AS) Si

Schmelzpunkt
> 1000 °C

Technischer Filz aus **ULTIMATE**

Palette (PAL) + Paket (PK)

Flexible Wärme- und Schalldämmung an Behältern und Apparaten, speziell für die Dämmung von Wärmespeichern nach KWKG / AGFW FW 313

Wärmeleitfähigkeiten in Abhängigkeit von der Temperatur nach DIN EN 12667, gemessen an ebenen Flächen						
t _m [°C]	10	50	100	150	200	300
λ _{N,p} [W/(m·K)]	0,034	0,040	0,049	0,062	0,080	0,124



- nicht brennbar, Euroklasse A1
- Schmelzpunkt > 1.000 °C



- weniger Lager- und Transportvolumen durch hochkomprimierte Verpackung



- obere Anwendungsgrenztemperatur: 360 °C (100 Pa)



- schnellere Installation durch großformatige Abmessungen
- geringere Anzahl an Fugen/Wärmebrücken im Vergleich zu Platten
- Lagensparnis durch hohe Lieferdicken bis 260 mm



- Bezeichnungsschlüssel: MW-EN14303-T2-ST(+/100)360-WS1-CL10-AF11
- AS-Qualität (Chloridgehalt < 10 ppm)
- hydrophobiert
- bis 120 mm Aluminiumkaschierung auf Anfrage gegen Mehrpreis und Mindestabnahmemenge

Bestell-Nr. Palette + Paket	Lieferfähig innerhalb	m ² / Paket	Pakete/ Palette	m ² / Palette	Abmessung mm	Dicke mm	EURO/m ²
7162594	B	8,40	12	100,80	7.000 x 1.200	100	29,55
7163700	C	7,20	12	86,40	6.000 x 1.200	120	35,43
7163120	C	6,00	12	72,00	5.000 x 1.200	140	41,40
7162534	A	5,52	12	66,20	4.600 x 1.200	150	44,37
7163054	C	5,28	12	63,40	4.400 x 1.200	160	47,26
7163055	C	4,56	12	54,70	3.800 x 1.200	180	53,25
7162595	A	4,20	12	50,40	3.500 x 1.200	200	59,11
7162993	C	3,36	12	40,30	2.800 x 1.200	250	73,95

Weitere Dicken bis 260 mm auf Anfrage möglich. **Mindestabnahmemenge erforderlich.**

C Lieferzeit auf Anfrage. Mindestabnahmemenge erforderlich.



TECH Slab MT 4.0 [SP 90 T]

Schmelzpunkt
> 1000 °C

LABS
konform



RAL
GUTERLEGEN

Platte aus Steinwolle

Palette (PAL)

Für Apparatebau und betriebstechnische Anlagen

Wärmeleitfähigkeiten in Abhängigkeit von der Temperatur nach DIN EN 12667, gemessen an ebenen Flächen

t _m [°C]	50	100	150	200	300	400	500	600
λ _{N,p} [W/(m·K)]	0,039	0,045	0,053	0,064	0,088	0,121	0,164	0,219



- nicht brennbar, Euroklasse A1
- Schmelzpunkt > 1.000 °C



- obere Anwendungsgrenztemperatur: 620 °C



- längenbezogener Strömungswiderstand: r ≥ 40 kPa·s/m²



- Bezeichnungsschlüssel: MW-EN14303-T4-ST(+)-620-CL10-AF40
- AS-Qualität (Chloridgehalt ≤ 10 ppm), ohne Zusatz von Silikon hergestellt, sulfidarm, frei von korrosionsfördernden Stoffen, hydrophobiert auf Anfrage
- LABS-konform

Bestell-Nr. Palette + Paket	Lieferfähig innerhalb	m ² / Paket	Pakete/ Palette	m ² / Palette	Abmessung mm	Dicke mm	EURO/m ²
7030030	C	7,50	12	90,00	1.200 x 625	30	20,07
7030040	C	4,50	15	67,50	1.200 x 625	40	26,55
7030050	C	4,50	12	54,00	1.200 x 625	50	32,90
7030060	C	3,75	12	45,00	1.200 x 625	60	39,46
7030080	C	2,25	15	33,75	1.200 x 625	80	52,62
7030000	C	2,25	12	27,00	1.200 x 625	100	66,12

Weitere Dicken bis 200 mm auf Anfrage möglich. **Mindestabnahmemenge erforderlich.**



Lieferzeit auf Anfrage. Mindestabnahmemenge erforderlich.



TECH Slab MT 5.0 / MT 6.0 / HT 7.0 [SP 120 / SP 150 / SP 180]

Schmelzpunkt
> 1000 °C

LABS
konform



RAL
GUTERBETRIEB

Platte aus Steinwolle
Paket (PK) + Palette (PAL)

Für Apparatebau und betriebstechnische Anlagen

Wärmeleitfähigkeiten in Abhängigkeit von der Temperatur nach DIN EN 12667, gemessen an ebenen Flächen								
t [°C]	50	100	150	200	300	400	500	600
MT 5,0 $\lambda_{N,p}$ [W/(m·K)]	0,040	0,046	0,052	0,061	0,083	0,110	0,145	0,190
MT 6,0 $\lambda_{N,p}$ [W/(m·K)]	0,038	0,044	0,049	0,057	0,073	0,095	0,121	0,155
HT 7,0 $\lambda_{N,p}$ [W/(m·K)]	0,037	0,041	0,047	0,055	0,070	0,090	0,112	0,137



- nicht brennbar, Euroklasse A1
- Schmelzpunkt > 1.000 °C
- zugelassen für den Schiffbau



- längenbezogener Strömungswiderstand
MT 5.0: $r \geq 40 \text{ kPa}\cdot\text{s}/\text{m}^2$
MT 6.0: $r \geq 60 \text{ kPa}\cdot\text{s}/\text{m}^2$
HT 7.0: $r \geq 60 \text{ kPa}\cdot\text{s}/\text{m}^2$



- obere Anwendungsgrenztemperatur:
MT 5.0: 620 °C
MT 6.0 und HT 7.0: 660 °C



- Bezeichnungsschlüssel:
MT 5.0: MW-EN14303-T4-ST(+)+620+AF40
MT 6.0: MW-EN14303-T4-ST(+)+660+AF60
HT 7.0: MW-EN14303-T4-ST(+)+660+AF60
- sulfidarm
- LABS-konform

TECH Slab MT 5.0 [SP 120]

Bestell-Nr. Palette + Paket	Lieferfähig innerhalb	m ² / Paket	Pakete/ Palette	m ² / Palette	Abmessung mm	Dicke mm	EURO/m ²
7031230	B	4,50	14	63,00	1.250 x 600	30	22,31
7031240	B	4,50	10	45,00	1.250 x 600	40	29,87
7031250	B	3,75	10	37,50	1.250 x 600	50	37,11
7031560	C	3,00	10	30,00	1.250 x 600	60	44,83

Weitere Dicken bis 100 mm auf Anfrage möglich. **Mindestabnahmemenge erforderlich.**

C Lieferzeit auf Anfrage. Mindestabnahmemenge erforderlich.

TECH Slab MT 6.0 [SP 150]

Bestell-Nr. Palette + Paket	Lieferfähig innerhalb	m ² / Paket	Pakete/ Palette	m ² / Palette	Abmessung mm	Dicke mm	EURO/m ²
7031530	C	4,50	12	54,00	1.250 x 600	30	25,87
7031540	C	3,75	12	45,00	1.250 x 600	40	34,35
7031550	C	3,00	12	36,00	1.250 x 600	50	42,93

Weitere Dicken bis 60 mm auf Anfrage möglich. **Mindestabnahmemenge erforderlich.**

C Lieferzeit auf Anfrage. Mindestabnahmemenge erforderlich.

TECH Slab HT 7.0 [SP 180]

Bestell-Nr. Palette + Paket	Lieferfähig innerhalb	m ² / Paket	Pakete/ Palette	m ² / Palette	Abmessung mm	Dicke mm	EURO/m ²
7031820	B	6,00	14	84,00	1.250 x 600	20	20,52
7031830	B	3,75	16	60,00	1.250 x 600	30	30,88

Weitere Dicken bis 50 mm auf Anfrage möglich. **Mindestabnahmemenge erforderlich.**

Diese Preisliste ist ab 1.1. 2025 gültig. Alle Preise in dieser Preisliste sind unverbindliche, empfohlene Richtpreise.



U Protect Slab 4.0 Alu1



Schmelzpunkt
> 1000 °C



LABS
konform

**Brandschutz-Platte aus ULTIMATE,
schwarz aluminiumkaschiert**

Palette (PAL)

Für den Brandschutz von eckigen Stahlblech-Lüftungskanälen



bis zu 70 % leichter
als Steinwolle oder
Calcium-Silikat-
Konstruktionen

ETA bis EI 120

Wärmeleitfähigkeiten in Abhängigkeit von der Temperatur nach DIN EN 12667,
gemessen an ebenen Flächen

t _m [°C]	10	50	100	150	200	300	400
λ _{N,p} [W/(m·K)]	0,031	0,035	0,040	0,047	0,054	0,072	0,096



- nicht brennbar, Euroklasse A1
- Schmelzpunkt > 1.000 °C
- ETA bis EI 120



- obere Anwendungsgrenztemperatur:
400 °C



- hochreißfeste Aluminiumkaschierung
- diffusionsäquivalente Luftschichtdicke s_d ≥ 200 m



- **durchgehend einlagiger Aufbau**
- Verklebung der Stöße entfällt



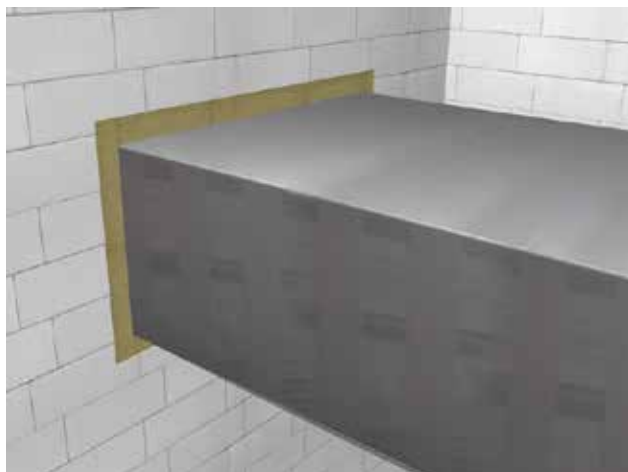
- Bezeichnungsschlüssel:
MW-EN14303-T4-ST(+)-400-MV2
- AS-Qualität (Chloridgehalt ≤ 10 ppm) auf Anfrage,
silikonfrei auf Anfrage, sulfidarm, hydrophobiert auf
Anfrage
- LABS -konform

Bestell-Nr. Palette + Paket	Lieferfähig innerhalb	m ² / Paket	Pakete/ Palette	m ² / Palette	Abmessung mm	Dicke mm	EURO/m ²
7160891	C	5,76	12	69,12	1.200 x 600	50	48,16
7942472	A	3,60	12	43,20	1.200 x 600	80	77,22
7942473	B	2,88	12	34,56	1.200 x 600	90	86,38

Mindestabnahmemenge erforderlich.



Lieferzeit auf Anfrage. Mindestabnahmemenge erforderlich.



Diese Preisliste ist ab 1.1. 2025 gültig. Alle Preise in dieser Preisliste sind unverbindliche, empfohlene Richtpreise.



U Protect Slab 4.0 [U TPN 66]

Brandschutz-Platte aus ULTIMATE
 Palette (PAL)

Schmelzpunkt
 > 1000 °C



Für den Brandschutz von eckigen Stahlblech-Lüftungskanälen

bis zu 70% leichter
 als Steinwolle oder
 Calcium-Silikat-
 Konstruktionen

ETA bis EI 120

Wärmeleitfähigkeiten in Abhängigkeit von der Temperatur nach DIN EN 12667, gemessen an ebenen Flächen							
t _m [°C]	10	50	100	150	200	300	400
λ _{N,p} [W/(m·K)]	0,031	0,035	0,040	0,047	0,054	0,072	0,096



- nicht brennbar, Euroklasse A1
- Schmelzpunkt > 1.000 °C
- ETA bis EI 120



- obere Anwendungsgrenztemperatur: 400 °C



- **durchgehend einlagiger Aufbau**
- Verklebung der Stöße entfällt



- längenbezogener Strömungswiderstand
 $r \geq 50 \text{ kPa}\cdot\text{s}/\text{m}^2$

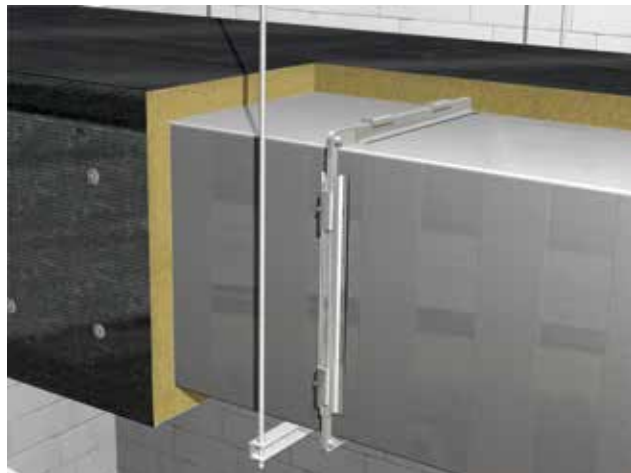


- Bezeichnungsschlüssel: MW-EN14303-T4-ST(+)-400
- AS-Qualität (Chloridgehalt $\leq 10 \text{ ppm}$) auf Anfrage, silikonfrei auf Anfrage, sulfidarm, hydrophobiert auf Anfrage
- Abnahme in ganzen Paletten

Bestell-Nr. Palette + Paket	Lieferfähig innerhalb	m ² /Paket	Pakete/Palette	m ² /Palette	Abmessung mm	Dicke mm	EURO/m ²
7160002	C	5,76	12	69,12	1.200 x 600	50	46,07
7940380	C	3,60	12	43,20	1.200 x 600	80	73,75
7941846	C	2,88	12	34,56	1.200 x 600	90	83,00

Weitere Dicken bis 100 mm auf Anfrage möglich. **Mindestabnahmemenge erforderlich.**

C Lieferzeit auf Anfrage. Mindestabnahmemenge erforderlich.



Diese Preisliste ist ab 1.1. 2025 gültig. Alle Preise in dieser Preisliste sind unverbindliche, empfohlene Richtpreise.



U Protect Roll 3.1 Alu1 [U TFA 34]



Schmelzpunkt
> 1000 °C



LABS
konform

Brandschutz-Filz aus ULTIMATE, aluminiumkaschiert
Palette (PAL)

Für die flexible Dämmung von Gussrohren EI 30 bis EI 120 und nicht brennbaren Rohrdurchführungen

Wärmeleitfähigkeiten in Abhängigkeit von der Temperatur nach DIN EN 12667, gemessen an ebenen Flächen

t _m [°C]	10	50	100	150	200	300	400
λ _{N,p} [W/(m·K)]	0,032	0,037	0,045	0,055	0,069	0,104	0,153



- nicht brennbar, Euroklasse A1
- Schmelzpunkt > 1.000 °C



- hochreißfeste Aluminiumkaschierung
- diffusionsäquivalente Luftschichtdicke s_d ≥ 200 m



- obere Anwendungsgrenztemperatur:
400 °C (100 Pa)



- Bezeichnungsschlüssel:
MW-EN14303-T2-ST(+/100)400-MV2
- AS-Qualität (Chloridgehalt ≤ 10 ppm) auf Anfrage,
hydrophobiert auf Anfrage, silikonfrei auf Anfrage,
sulfidarm
- Abnahme in ganzen Paletten



- weniger Lager- und Transportvolumen durch
hochkomprimierte Verpackung

Bestell-Nr. Palette + Paket	Lieferfähig innerhalb	m ² / Paket	Pakete/ Palette	m ² / Palette	Abmessung mm	Dicke mm	EURO/m ²
7931030	A	10,20	18	183,60	8.500 x 1.200	30	29,75



FireProtect® 150

Brandschutz-Platte aus Steinwolle
Palette (PAL)



Für den Brandschutz von Stützträgern

**Wärmeleitfähigkeit in Abhängigkeit von der Temperatur nach EN 12667
gemessen an ebenen Flächen**

t _m [°C]	10	40	50	100	150	200	250	300	400	500	600	650	700
λ _{N,p} [W/(m·K)]	0,034	0,038	0,040	0,045	0,052	0,058	0,066	0,074	0,094	0,118	0,147	0,164	0,183



• nicht brennbar, Euroklasse A1



• einfach und schnell zu schneiden und zu verarbeiten



• nimmt keine Feuchtigkeit aus der Umgebungsluft auf
• lange Produktlebensdauer, keine Alterung des Produkts



• Bezeichnungsschlüssel:
MW-EN14303-T5-CS(10)20-ST(+)700-WS1-CL10
• Lösung mit faserverstärkten Gipskartonplatten Glasroc F (Ridurit), Typ GM-FH2 nach ÖNORM EN 15283-1
• Abnahme in ganzen Paletten

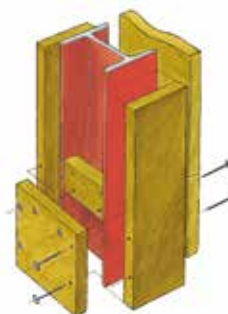
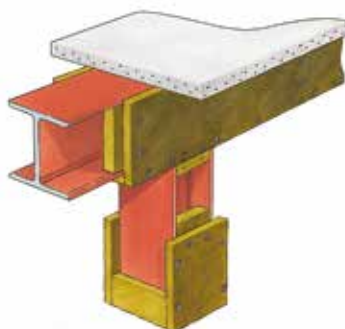


• bis zu 5-mal leichter als herkömmliche Lösungen

Bestell-Nr. Palette + Paket	Lieferfähig innerhalb	m ² /Paket	Pakete/Palette	m ² /Palette	Abmessung mm	Dicke mm	EURO/m ²
Großformat							
5200901832	B	lose verpackt auf Palette		72,00	1.000 x 1.200	20	53,17
5200901834	B	lose verpackt auf Palette		57,60	1.000 x 1.200	25	65,23
5200901836	B	lose verpackt auf Palette		48,00	1.000 x 1.200	30	88,86
5200901837	C	lose verpackt auf Palette		39,60	1.000 x 1.200	35	105,25
5200901843	B	lose verpackt auf Palette		36,00	1.000 x 1.200	40	121,54
5200901844	B	lose verpackt auf Palette		28,80	1.000 x 1.200	50	151,98
5200901845	B	lose verpackt auf Palette		24,00	1.000 x 1.200	60	182,38
5200901847	C	lose verpackt auf Palette		19,20	1.000 x 1.200	80	243,25
Kleinformat							
5200901817	C	8,64	10	86,40	600 x 1.200	20	69,34
5200901820	C	5,04	12	60,48	600 x 1.200	30	91,98
5200901823	C	4,32	10	43,20	600 x 1.200	40	119,75
5200901824	C	2,88	12	34,56	600 x 1.200	50	147,17
5200901825	C	2,88	10	28,80	600 x 1.200	60	174,92
5200901826	C	2,16	10	21,60	600 x 1.200	80	230,20
5200901827	C	1,44	12	17,28	600 x 1.200	100	278,72

C Lieferzeit auf Anfrage. Mindestabnahmemenge erforderlich.

Hinweis: Lösung mit faserverstärkten Gipskartonplatten Glasroc F (Ridurit), Typ GM-FH2 nach ÖNORM EN 15283-1



Diese Preisliste ist ab 1.1.2025 gültig. Alle Preise in dieser Preisliste sind unverbindliche, empfohlene Richtpreise.

5. Lose Mineralwolle



Protect BSW

Lose Mineralwolle aus Steinwolle für Brandschutzanwendungen
Sack

Schmelzpunkt
> 1000 °C

LABS
konform



RAL
GÜTEZEICHEN

Für Rohrdurchführungen

Wärmeleitfähigkeiten in Abhängigkeit von der Temperatur bei Rohdichte 100 kg/m ³ nach DIN EN 12667, gemessen in Lieferform an ebenen Flächen					
t _m [°C]	50	100	150	200	250
λ _{N,p} [W/(m·K)]	0,042	0,050	0,060	0,072	0,087



- nicht brennbar, Euroklasse A1
- Schmelzpunkt > 1.000 °C



- AS-Qualität (Chloridgehalt ≤ 10 ppm), silikonfrei, sulfidarm, frei von korrosionsfördernden Stoffen
- LABS-konform
- zugelassen für den Schiffsbau



- temperaturbelastbar rein thermisch bis 700 °C

Bestell-Nr.	Lieferfähig innerhalb	kg*/Sack	kg/Palette	EURO/kg
7091600	B	12,00	252,00	15,19

*Abweichungen der Nennfüllmenge von ± 5 % sind möglich.

6. Zubehör



EI 90

Protect BSF – Brandschutzfarbe

Systembestandteil der ULTIMATE EI 90-Brandschutzkonstruktionen

Stück (ST) + Paket (PK)
Für Stahlblech-Lüftungsleitungen



- Baustoffklasse B2
- zugelassen für EI 90-Brandschutzkonstruktionen zur Bekleidung von Stahlblech-Lüftungsleitungen



- lösungsmittelfreie und pH-neutrale, weiße, wässrige, dämmschichtbildende Dispersion

Bestell-Nr. Eimer	Lieferfähig innerhalb	kg/ Eimer	EURO/ kg	Bestell-Nr. Kartusche (Stück + Paket)	Lieferfähig innerhalb	g/ Stück	Stück/ Paket	EURO/ Stück
0664092	B	15	73,78	0664094	B	400	12	64,98



EI 90

Protect BSK – Brandschutzkleber

Systembestandteil der ULTIMATE EI 90-Brandschutzkonstruktionen

Stück (ST) + Paket (PK)
Für Stahlblech-Lüftungsleitungen



- Euroklasse A1 nach EN 13501
- zugelassen für EI 90-Brandschutzkonstruktionen zur Bekleidung von Stahlblech-Lüftungsleitungen



- anorganischer, alkalischer und thixotroper Wasserglaskleber

Bestell-Nr. Eimer	Lieferfähig innerhalb	kg/ Eimer	EURO/ kg	Bestell-Nr. Kartusche (Stück + Paket)	Lieferfähig innerhalb	g/ Stück	Stück/ Paket	EURO/ Stück
0669993	B	8	19,87	0669994	B	530	20	20,65



EI 90

Protect Black Tape – Alu-Klebeband

Systembestandteil der ULTIMATE EI 90-Brandschutzkonstruktionen

Stück (ST) + Paket (PK)
Für Stahlblech-Lüftungsleitungen



- nicht brennbar, Euroklasse A1 in Kombination mit U Protect Slab 4.0 Alu1
- zugelassen für EI 90-Brandschutzkonstruktionen von eckigen Stahlblech-Lüftungsleitungen



- dampfbremsende Verklebung der Stöße der U Protect Slab 4.0 Alu1
- diffusionsäquivalente Luftschichtdicke $s_d \geq 200$ m



- frei von Lösungsmitteln, PVC, Isocyanat und Schwermetallen
- wasserbeständig

Bestell-Nr. Stück + Paket	Lieferfähig innerhalb	Länge m/Stück	Breite mm	Stück/ Paket	EURO/ Stück
0663500	B	100	90	12	192,40



EI 90

FireProtect Screw – Brandschutzschraube

Systembestandteil der ULTIMATE EI 90-Brandschutzkonstruktionen

Paket (PK)
Für Stahlblech-Lüftungsleitungen und Stützträgerkonstruktionen



- zugelassen für EI 90-Brandschutzkonstruktionen zur Bekleidung von Stahlblech-Lüftungsleitungen
- Systembestandteil der Brandschutzlösungen für Stützträger



- spiralförmige Schraube aus verzinktem Stahl zur Befestigung der ULTIMATE-Platten an EI 90-Lüftungsleitungen ohne Verklebung

Bestell-Nr.	Lieferfähig innerhalb	Länge mm	Stück/ Paket	EURO/ Paket
0663060	B	60	1000	637,92
0663080	B	80	1000	665,47
0663100	B	100	500	385,34
0663120	B	120	500	482,09
0663240	B	140	500	503,36
0663160	B	160	200	302,98
0663180	B	180	200	321,80
0663300	B	200	200	335,98



Dämmstoffmesser Wellenschliff

Stabiles Dämmstoffmesser mit Wellenschliff

Stück (ST)

Für festere Mineralwolle-Produkte, wie z. B. Steinwolle



- extra langes Messer, ideal auch für große Dämmstoffdicken
- 40 mm breite, stabile Klinge aus rostfreiem Edelstahl
- Lieferzeit: 1-3 Werktage

Bestell-Nr.	Länge [cm]	Menge/Verpackungseinheit	EURO/ kg
729904	30	1	39,69



Kunststoffspachtel



Kunststoffspachtel zum Feststreichen des Klebebandes

Paket (PK)

Für eine dauerhaft luftdichte und dampfbremsende Verklebung des Klebebandes



- Kunststoffspachtel aus festem Kunststoff, beidseitig verwendbar
- Lieferzeit 1-5 Werktage

Bestell-Nr.	Lieferfähig	Länge mm	Breite mm	Höhe mm	Stück/Paket	EURO/Stück
0030821	A	180	110	60	18	22,62



Großbindehaube



Stabiles Dämmstoffmesser mit Wellenschliff

Paket (PK)

Für die vorübergehende Außenlagerung, insbesondere angebrochener Gebinde



- Innenmaß: 1250 x 1250 x 2550 mm
- einfach zu verschließen und befestigen
- 1 Jahr UV-stabilisiert
- mehrfach wiederverwendbar

Bestell-Nr.	Lieferfähigkeit	Stück/Paket	EURO/Stück
564020	A	3	49,21

Allgemeine Verkaufs- und Lieferbedingungen

Stand 01.01.2025

1. Allgemeines

Unsere allgemeinen Verkaufs- und Lieferbedingungen werden Bestandteil jedes, zwischen unseren Kunden und uns abgeschlossenen Vertrages. Sie gelten auch dann, wenn wir uns im Rahmen einer ständigen Geschäftsbeziehung bei später abgeschlossenen Verträgen nicht ausdrücklich darauf berufen haben. Einkaufsbedingungen des Kunden erlangen keine Geltung, es sei denn, dass wir diese ausdrücklich und schriftlich anerkannt haben. Für die beiderseitigen Vertragsverpflichtungen sind nur unsere schriftliche Auftragsbestätigung (soweit vorhanden) und diese allgemeinen Verkaufs- und Lieferbedingungen maßgebend. Nebenabreden sind nur gültig, wenn wir diese schriftlich bestätigt haben.

2. Angebote und Auftragsannahme

Unsere Angebote sind, soweit nicht ausdrücklich anders angeführt, freibleibend und unverbindlich. Die Annahme von Aufträgen behalten wir uns in jedem Fall vor, das heißt der Vertrag kommt erst durch Erhalt der schriftlichen Auftragsannahme/bestätigung oder konkludent durch Übersendung der Ware zustande. Alle mündlichen Vertragsgespräche, insbesondere alle Abmachungen und Vereinbarungen mit unseren MitarbeiterInnen, werden ausschließlich durch schriftliche Bestätigung rechtsverbindlich. Muster gelten als Durchschnittsmuster, bleiben unser Eigentum und werden zu angebotenen Preisen verrechnet. Sollte der Auftrag nicht zustande kommen, beträgt die Rücksendefrist 15 Tage nach Erhalt der Muster. In Katalogen, Prospekten und Werbematerialien enthaltene Angaben sind nur maßgeblich, wenn sie unsererseits in der Auftragsbestätigung ausdrücklich bestätigt werden. Gleiches gilt für Angaben und Abschlüsse von Vertretern sowie für mündliche bzw. fernmündliche Angaben.

Unterscheidet sich der Warenbesteller vom Warenempfänger (Bestellung über eine Dritt-, bzw. Einkaufsgesellschaft) so übernimmt der Empfänger mit der Warenübernahme die Haftung für die daraus resultierende Zahlungsverpflichtung als Mitschuldner zur ungeteilten Hand mit bzw. neben dem Besteller.

3. Übergabe, Transport

Für unsere Lieferungen ist Erfüllungsort das vereinbarte Werk, Bauvorhaben oder das vereinbarte Lager. Die Auslieferung der Ware erfolgt in der handelsüblichen Verpackung. Die Wahl der Versandart bleibt uns überlassen. Im Inland erfolgt die Lieferung CPT, im Export grundsätzlich FCA (Incoterms 2020). Verzögert sich die Absendung der Ware vom Versandort aus einem Grund, den wir nicht zu vertreten haben, so geht die Gefahr bereits mit der Anzeige der Versandbereitschaft auf den Käufer über. Dasselbe gilt, wenn wir von einem Zurückbehaltungsrecht Gebrauch machen. Sämtliche Anlieferungen erfolgen unter der Bedingung, dass die Zufahrt zur Lieferadresse ohne Behinderungen möglich ist; dies gegebenenfalls auch mit LKW's mit einem der StVO entsprechenden höchstzulässigen Gesamtgewicht. Allfälliger Mehraufwand bei der Anfahrt wegen Behinderungen, die nicht von uns zu vertreten sind, ist vom Kunden zu tragen.

Das Abladen des LKW ist nicht inkludiert, vielmehr ist es vom Kunden unverzüglich und auf eigene Kosten durchzuführen. Die Dauer einer Komplett-Abladung ist mit 3 Stunden limitiert. Darüber hinaus gehende Abladzeiten werden gemäß aktueller Preisliste verrechnet. Wünscht der Kunde das Abladen durch uns, so wird dies gegen gesondert zu verrechnendes Entgelt pro angefangener Tonne durchgeführt. Darin inkludiert ist lediglich das Abladen der Ware, wobei der Kunde für eine geeignete Abstellfläche zu sorgen hat. Allfälliger Mehraufwand beim Abladen wegen Behinderungen, die nicht von uns zu vertreten sind, ist vom Kunden zu tragen.

Ist mit dem Kunden ein Versendungskauf vereinbart und holt der Kunde die Ware dennoch in unserem Werk selbst ab, so hat er die ihm daraus erwachsenden Transportkosten selbst zu tragen. Er erhält von uns jedoch eine zu vereinbarende Rückvergütung.

Wünscht der Kunde die Abladung der Ware auf einer unbesetzten Baustelle, so gilt die Ware spätestens mit Abladung an der vereinbarten Stelle als an den Kunden übergeben. Die Pflicht des Kunden zur unverzüglichen Untersuchung und gegebenenfalls unverzüglichen Mängelrüge gemäß Punkt 7, bleibt davon unberührt.

4. Liefertermine, Lieferfristen, Verzug

Angeführte Liefertermine oder -fristen sind stets unverbindlich, es sei denn, dass sie in der schriftlichen Auftragsbestätigung ausdrücklich als feste Liefertermine oder fixe Lieferfristen bestimmt werden. Außer bei Festterminen oder Fixfristen sind daher Schadenersatzansprüche aller Art unter Berufung auf Liefertermine oder -fristen ausgeschlossen. Mangels abweichender Vereinbarung beginnt die Lieferfrist mit dem spätesten der nachstehenden Zeitpunkte:

- Datum der Auftragsbestätigung.
- Datum der Erfüllung aller dem Käufer obliegenden technischen, kaufmännischen und finanziellen Voraussetzungen.
- Datum, an dem wir eine vor Lieferung der Ware vom Käufer zu leistende Anzahlung erhalten und/oder ein zu erstellendes Akkreditiv eröffnet und/oder die notwendige Importlizenznummer uns bekanntgegeben wird.

Unsere Lieferverpflichtung ruht solange der Kunde mit einer Zahlung – auch aus anderen Rechtsgeschäften – im Verzug ist. Wird eine verbindliche Lieferfrist um mehr als 14 Tage überschritten, ist der Käufer berechtigt, nach Ablauf einer mindestens 21-tägigen Nachfrist, im Falle von Sonderbestellware 8 Wochen, vom Vertrag zurückzutreten. Die Nachfrist muss bei sonstiger Wirkungslosigkeit schriftlich gesetzt werden. Der Rücktritt vom Vertrag ist bei sonstiger Unwirksamkeit durch eingeschriebenen Brief zu erklären. Wir sind berechtigt, Teil- oder Vorlieferungen durchzuführen und diese mit Teil fakturen in Rechnung zu stellen. Alle Umstände, die nicht durch uns zu vertreten sind, entbinden uns von jeder Lieferverpflichtung. Solche Umstände, die wir nicht zu vertreten haben, sind insbesondere höhere Gewalt, Feuer, Explosion, Naturkatastrophen, Arbeitskämpfe, Ausspernung, behördliche Maßnahmen etc., und zwar auch dann, wenn diese Umstände bei unseren Lieferanten oder Frachtern eintreten sollten. Dies Falls sind wir berechtigt, die Lieferfrist angemessen zu verlängern bzw. den Liefertermin angemessen zu verschieben und auch Preisanpassungen vorzunehmen.

Im Falle des Annahmeverzuges durch den Käufer sind wir berechtigt, nach fruchtlosem Ablauf einer gesetzten angemessenen Nachfrist vom Vertrag zurückzutreten und Schadenersatz wegen Nichterfüllung zu begehren. Der Käufer ist bei Annahmeverzug verpflichtet, auch ohne Nachweis des tatsächlich entstandenen Schadens 15 % des vereinbarten Gesamtkaufpreises (einschließlich USt und Nebenkosten) als pauschalierten Schadenersatz zu bezahlen. Die Geltendmachung des tatsächlich eingetretenen, darüber hinaus gehenden Schadens bleibt vorbehalten.

5. Zahlung

Unsere Rechnungen sind grundsätzlich sofort zur Zahlung fällig. Die Zahlung hat durch Banküberweisung oder Lastschriftmandat zu erfolgen. Bei Zahlungsverzug sind Verzugszinsen von 9,2 Prozentpunkten über dem Basiszinssatz sowie Zinseszinsen von 4 % zu bezahlen. Allfällige Rabatte, Nachlässe, Skonti und sonstige Vergütungen gelten nur unter der Bedingung der pünktlichen Zahlung aller Rechnungen durch den Kunden, diese fallen auch weg, wenn sich der Kunde bei der Bezahlung früherer Rechnungen in Verzug befindet.

Überdies verpflichtet sich der Käufer, uns bei Zahlungsverzug die notwendigen Kosten zweckentsprechender außergerichtlicher Betreibungs- oder Einbringungsmaßnahmen, insbesondere die Kosten einer rechtsfreundlichen Vertretung und die Kosten eines Mahn- und Inkassobüros, soweit sie in einem angemessenen Verhältnis zur betriebenen Forderung stehen, zu ersetzen. Ab der 3. außergerichtlichen Mahnung hat uns der Kunde EUR 30,- (exkl. USt) an pauschalem Aufwandsersatz pro weiterer Mahnung zu bezahlen. Der Ersatz der Kosten sonstiger Betreibungs- und Einbringungsmaßnahmen (z. B. Kosten Inkassobüros, Anwaltskosten usw.) erfolgt nach Maßgabe des § 1333 Abs 2 ABGB.

Die Aufrechnung durch den Kunden mit Gegenforderungen ist unzulässig, außer bei gerichtlich rechtskräftig festgestellten oder von uns ausdrücklich anerkannten Gegenforderungen.

Bei Exportlieferungen gilt grundsätzlich Zahlung im Voraus. Die Bereitstellung der Ware im Werk erfolgt erst nach Erhalt der schriftlichen Zahlungsverpflichtung (Swift). Zahlungen werden ungeachtet eines angegebenen Verwendungszwecks den ältesten Forderungen einschließlich Zinsen und Kosten angerechnet.

Wenn uns Umstände bekannt werden, die befürchten lassen, dass der Kunde seine Verpflichtungen aus dem mit uns geschlossenen Vertrag nicht fristgerecht und vollständig erfüllen wird, so sind wir berechtigt, die von uns geschuldete Leistung bis zur vollständigen Erfüllung aller Verpflichtungen des Kunden aus dem betreffenden Vertrag zurückzubehalten. Kommt der Kunde

seinen Verpflichtungen nicht fristgerecht und vollständig nach, so sind wir nach Setzung einer mindestens 14-tägigen Nachfrist zum Rücktritt vom Vertrag berechtigt.

6. Technische Auskünfte

Von uns erbrachte Beratungen und technische Auskünfte sind nicht Bestandteil des Auftrages und ausnahmslos unverbindlich. Unsere Mitarbeiter und Vertriebsbeauftragten sind nicht berechtigt, über die schriftlichen Produktbeschreibungen und Anleitungen hinausgehende Empfehlungen abzugeben.

Technische Auskünfte unsererseits, soweit diese über die Angaben des Herstellers hinausgehen, gelten nur dann als verbindlich, wenn wir diese schriftlich bestätigt haben und der Kunde uns zuvor über den relevanten Sachverhalt vollständig und richtig aufgeklärt hat. An die ausdrückliche Zusage bestimmter Eigenschaften der Ware sind wir nur gebunden, wenn sie schriftlich erfolgt. Bei frostsicherer Ware gewährleisten wir lediglich Frostbeständigkeit gemäß der anwendbaren Ö-Norm.

Unsere schriftlichen Merkblätter sind nach unserem besten Wissen erstellt. Dem Kunden obliegt jedoch die Überprüfungspflicht nach den Besonderheiten der beabsichtigten Verwendung. Die Waren und Anwendungsdisposition erfolgt von ihm in eigener Verantwortung. Allfällige Einschulungen mit unserem Material beschränken sich auf die anzuwendenden Fertigkeiten bei der Materialverarbeitung und -auftragung sowie die allenfalls hierzu benötigten Geräte ohne Gewährleistung für einen Schulungserfolg. Sie beinhalten keine Überprüfungs- oder Warnverpflichtung, ob die Aufbringungsbedingungen auf der konkreten Baustelle gegeben sind oder eingehalten werden. Für diese ist ausschließlich der Kunde verantwortlich. Von uns getätigte Verbrauchs- oder Flächenangaben etc. sind immer unverbindlich und nicht Vertragszusage. Die Werte können aufgrund der örtlichen Gegebenheiten und der Bearbeitungsweise etc. erheblich differieren.

Beachten Sie die behördlichen Vorschriften, die einschlägigen ÖNORMEN sowie etwaige europäische Normen, unsere Bearbeitungsrichtlinien und die Sicherheitsdatenblätter. Bei allen Farb- und Putzmustern kann es aus drucktechnischen Gründen zu Farbabweichungen zu den Original-Farbtönen kommen.

7. Mängelrüge

Die Ware ist unverzüglich nach Eintreffen am Bestimmungsort zu untersuchen und mit der Sorgfalt eines ordentlichen Kaufmanns zu behandeln, sie ist insbesondere auf Übereinstimmung in Menge, Art und Qualität mit der Bestellung und auf Übereinstimmung mit der Sortenbezeichnung zu prüfen. Treten während des Transportes Schäden an der Ware auf oder wird die im Frachtbrief/Lieferschein aufgeführte Ware nicht vollständig geliefert, hat der Empfänger auf dem Frachtbrief/Lieferschein inkl. auch digitaler Warenübernahme (proof of delivery) den Schaden oder die fehlenden Waren durch den Auslieferer spezifiziert mit Unterschrift bestätigen zu lassen. Schäden sind fotografisch zu dokumentieren. Der mit dem Schadensvermerk versehene Frachtbrief ist uns zu übergeben. Wir leisten Ersatz nach unserer Wahl durch kostenlose Ersatzlieferung oder Guthrift des Erstattungsbetrages, bei Handelswaren nur soweit und dem Umfang nach, als wir selbst Ersatz erhalten.

Werden uns allfällige Mängel nicht längstens binnen 8 Werktagen nach Eintreffen der Ware am Bestimmungsort durch eine schriftliche Mängelrüge eines angezeigt, ist die Geltendmachung von jeglichen Ansprüchen wegen des Mangels (insbesondere aus Gewährleistung, Schadenersatz oder Irrtum) ausgeschlossen. Unterlässt der Kunde die rechtzeitige und formgerechte Mängelrüge, so gilt die Ware als genehmigt. Mängelansprüche verjähren spätestens einen Monat nach schriftlicher Zurückweisung der Mängelrüge durch uns.

Zur Vermeidung von Schäden ist die Ware vor ihrer Verarbeitung vorsorglich erneut einer genaueren Überprüfung zu unterziehen. Die Verarbeitung mangelhafter Ware ist nicht zulässig.

8. Storno, Umtausch und Rücknahme:

Ein vom Kunden erteilter und von uns angenommener Auftrag kann vom Kunden nicht einseitig storniert werden. Wir sind auch nicht zum Umtausch oder zur Rücknahme von Waren verpflichtet. Sollten wir uns im Einzelfall dennoch zu einem Storno, einem Umtausch oder einer Warenrücknahme bereit schriftlich erklären, so gelten nachstehende Bedingungen:

- Umtausch und Rücknahme müssen binnen 14 Tagen ab Übergabe der Waren an den Kunden erfolgen;
- Umtausch und Rücknahme erfolgen nur bei nachweislich von uns gekaufter Lagerware in kompletten Verpackungseinheiten (ausgenommen sind daher Einzelfertigungen (Sonderproduktionen) bzw. eingefärbte Materialien, Zuschnitte, preisreduzierte Restposten, sowie Waren, die in gleicher optischer Farbnuance nicht mehr vorrätig sind);
- umgetauscht oder zurückgenommen wird nur originalverpackte, unbeschädigte Ware in wiederverkaufsfähigem Zustand.

Für jedes Storno, jeden Umtausch und jede Rücknahme hat der Kunde 20% des Warenwertes an pauschalem Manipulationsentgelt und Verdienstausschlag zu bezahlen. Außerdem hat der Kunde allfällige durch Umtausch oder Rücknahme entstehende Transportkosten zu bezahlen. Der Rücktransport der Waren an uns erfolgt stets auf Gefahr des Kunden.

Für eigens für den Kunden gefertigte oder zugekauft Ware besteht eine Abnahmeverpflichtung innerhalb von 8 Tagen nach Verfügbarkeit. Bei Nichtabnahme innerhalb dieser Frist wird dennoch 100% des Warenwertes in Rechnung gestellt.

9. Exportkontrolle:

Der Käufer verpflichtet sich, alle Gesetze und Vorschriften zu Wirtschaftssanktionen einzuhalten. Dies können Instrumente sein, die von den Vereinten Nationen, den Vereinten Staaten oder der Europäischen Union verabschiedet wurden. In allen Angelegenheiten, die die Ausführung dieses Vertrags betreffen, verpflichtet sich der Käufer, keine Transaktionen mit Personen oder Organisationen abzuschließen, mit denen Handelsgeschäfte von den Vereinigten Staaten oder der Europäischen Union verboten oder eingeschränkt werden.

Der Käufer haftet für sämtliche Aufwendungen und Schäden, die uns aus einer Zuwiderhandlung entstehen. Unsere vertraglichen Verpflichtungen entfallen, soweit ihnen nationale oder internationale Vorschriften des Außenwirtschaftsrechts und/oder Embargos und/oder sonstige Sanktionen entgegenstehen.

Jede Vertragspartei ist berechtigt, die Erfüllung ihrer Verpflichtungen aus diesem Vertrag vorübergehend oder endgültig auszusetzen, ohne gegenüber der anderen Partei haftbar zu sein, wenn zu irgendeinem Zeitpunkt neue Wirtschaftssanktionen und / oder Ausfuhrbestimmungen in Kraft treten und die Ausführung des Vertrags für eine Partei unmöglich oder illegal machen.

Russische Föderation

Der Käufer darf Waren, die im Rahmen oder im Zusammenhang mit dieser Vereinbarung geliefert werden und in den Anwendungsbereich von Artikel 12g der Verordnung (EU) Nr. 833/2014 fallen, weder direkt noch indirekt in die Russische Föderation oder zur Verwendung in der Russischen Föderation verkaufen, ausführen oder wiederausführen.

Der Käufer darf ab dem 26.12.2024 Rechte des geistigen Eigentums, Geschäftsgeheimnisse oder sonstige Informationen, die im Rahmen oder im Zusammenhang mit dieser Vereinbarung verkauft, lizenziert oder anderweitig übertragen werden und in den Anwendungsbereich von Art. 12ga der Verordnung (EU) Nr. 833/2014 fallen, weder direkt noch indirekt in die Russische Föderation oder zur Verwendung in der Russischen Föderation verkaufen, ausführen oder wiederausführen.

Belarus

Der Käufer darf Waren, die im Rahmen oder im Zusammenhang mit dieser Vereinbarung geliefert werden und in den Anwendungsbereich von Artikel 8g der Verordnung (EG) Nr. 765/2006 fallen, weder direkt noch indirekt in den Belarus oder zur Verwendung im Belarus verkaufen, ausführen oder wiederausführen.

10. Gewährleistung

Unsere Erzeugnisse werden unter Verwendung von hochwertigen, erprobten und bewährten Rohstoffen hergestellt. Es erfolgt zwecks einwandfreier Fertigungsmaterial eine mehrfache Werkskontrolle. Mängel, die auch bei sorgfältigster Prüfung innerhalb seiner Fristen nicht entdeckt werden können, sind unverzüglich nach Entdeckung unter sofortiger Innehaltung mit allfälligen Be- und Verarbeitungen, spätestens aber sechs Monate nach Empfang der Ware geltend zu machen. Nach

Ablauf der 6-Monats-Frist ist die Haftung für Mängel, aus welchem Grund auch immer, ausgeschlossen.

Geringfügige Abweichungen gegenüber Abbildungen, (Hand-) Mustern, die keine Auswirkungen auf die Funktionalität haben, stellen keinen Mangel dar.

Wird unsere Ware vom Kunden beanstandet und erweist sich diese Beanstandung als unberechtigt, so hat der Kunde uns die für die Überprüfung der Beanstandung entstandenen Kosten zu ersetzen, darunter insbesondere Kosten für Personal und Fahrten. Der Stundensatz für den Einsatz eines Vertriebs-, Technik-, oder Labormitarbeiters beträgt € 65,00 (exkl. USt.), auch für Maschinen und Siloeinsätze. Für Fahrten wird das amtliche Kilometergeld/km (exkl. USt.) in Rechnung gestellt.

11. Haftung & Schadenersatz

Die Haftung für leichte Fahrlässigkeit, der Ersatz von Folgeschäden und Vermögensschäden, nicht erzielten Ersparnissen, Zinsverlusten und von Schäden aus Ansprüchen Dritter gegen den Kunden sowie von nicht vorhersehbaren Schäden sind ausgeschlossen. Dieser Ausschluss gilt nicht für Personenschäden. Jedenfalls ist unsere Haftung für Personen- und Sachschäden auf EUR 450.000,00 begrenzt. Schadenersatzansprüche des Kunden uns gegenüber verjähren in sechs Monaten ab Kenntnis des Kunden vom Schaden, spätestens aber fünf Jahre nach dem anspruchsbegründenden Ereignis.

Ansprüche (insbesondere Schadenersatz- und Regressansprüche) des Kunden gegen uns aufgrund einer vom Kunden an Dritte zu leistenden Konventionalstrafe sind ausgeschlossen, sofern der Kunde uns diese nicht vor Vertragsschluss angezeigt hat. Der Kunde ist verpflichtet uns in denjenigen Fällen, in denen ein ungewöhnlich hoher Schaden droht, auf das gesteigerte Risiko aufmerksam zu machen.

Den Kunden trifft die Verpflichtung, alles in seiner Macht Stehende zu unternehmen, um einen drohenden Schaden abzuwenden bzw. diesen im Falle des Schadenseintritts möglichst gering zu halten.

Desgleichen wird jede Haftung für Schäden und Folgen, die auf Mauerfeuchtigkeit, mangelhaften Untergrund, Witterungseinflüsse anlässlich der Verarbeitung oder unsachgemäßes und nicht sorgfältiges Verarbeiten des Materials zurückzuführen sind, ausgeschlossen. Die handwerksüblichen Regeln sowie die Angaben in unseren jeweils gültigen Verarbeitungsrichtlinien bzw. technischen Merkblättern müssen eingehalten werden. Putzarbeiten im Spätherbst oder Vorfriehung sind nur unter besonderen Vorkehrungen auszuführen. Außenputz- und Estricharbeiten im Winter sind überhaupt nicht zu empfehlen. Bei Systemkäufen (z.B. Wärmedämme-Verbund-, oder Trockenbausystemen) wird eine Gewährleistung für das gelieferte Material nur bei gesamter Systemabnahme übernommen. Im Übrigen gelten für die Verarbeitung die jeweils gültigen Ö-Normen.

Die Beweislast hinsichtlich des Vorliegens eines Gewährleistungsanspruches bzw. eines Mangels und der Kausalität eines Schadens trifft in jedem Fall den Kunden. Der Käufer verzichtet uns gegenüber ausdrücklich auf die Geltendmachung von Rückgriffen für erbrachte Gewährleistungen gemäß § 933b ABGB und für Sachschäden gemäß dem Produkthaftungsgesetz. Er verpflichtet sich, den vorstehenden Verzicht an jeden weiteren Unternehmer bei unserer sonstigen Schad- und Klagehaltung durch ihn zu überbinden.

12. Eigentumsvorbehalt

Die gelieferten Waren bleiben bis zur vollständigen Bezahlung aller unserer Forderungen aus dem jeweiligen Auftrag (inklusive Zinsen und Nebenkosten) unser Eigentum. Für ein bestimmtes Bauvorhaben ausgeführte Lieferungen, auch wenn sie abschnittsweise bestellt, ausgeliefert und verrechnet werden, gelten als einheitlicher Auftrag im vorstehenden Sinn.

Wir sind berechtigt, die unter Eigentumsvorbehalt stehenden Waren beim Kunden zu üblichen Geschäftszeiten zu besichtigen, zu inventarisieren sowie als unser Eigentum zu kennzeichnen. Dagegen stehen dem Kunden keine Einwendungen oder Einreden gleich welcher Art, es sei denn, die Gegenrechte wurden von uns ausdrücklich anerkannt oder sind rechtskräftig gerichtlich festgestellt.

Der Käufer ist über unser Verlangen verpflichtet, die Ware auf seine Kosten gegen Verlust und Beschädigung während des Transports und der Lagerung sowie gegen Feuer und Diebstahl in angemessener Höhe zu versichern. Der Käufer tritt uns schon jetzt alle gegenwärtigen und zukünftigen Ansprüche zur Sicherung ab, welche ihm aus dem abzuschließenden Versicherungsvertrag gegenüber dem Versicherer zustehen. Die Abtretung wird mit der Übergabe unserer Ware angenommen.

Der Kunde ist berechtigt, die Vorbehaltsware im Rahmen seines Geschäftsbetriebes zu verarbeiten, umzubilden und zu veräußern; dies gilt bis zu unserem Widerruf. Eine Weiterveräußerung darf der Kunde nur vornehmen, wenn er gegenüber seinem Kunden seinerseits einen Eigentumsvorbehalt vereinbart.

Wir werden das Recht des Kunden zur Verarbeitung, Umbildung und Veräußerung nur dann widerrufen, wenn uns Umstände bekannt werden, die befürchten lassen, dass der Kunde seine Verpflichtungen aus dem mit uns geschlossenen Vertrag nicht fristgerecht und vollständig erfüllen wird.

Für den Fall der Weiterveräußerung der unter Eigentumsvorbehalt verkauften Ware tritt uns der Käufer schon jetzt zur Sicherstellung sämtlicher Verbindlichkeiten aus der Geschäftsbeziehung mit uns die Kaufpreisforderung gegen seine Abnehmer ab. Die Abtretung wird mit der Übergabe unserer Ware angenommen und erstreckt sich bis zum Wert dieser Ware. Übersteigt der Wert dieser Sicherheiten unsere Forderung gegenüber dem Käufer um mehr als 20 %, so werden wir über Verlangen des Käufers die zusätzlichen Sicherheiten freigeben bzw. auf den Käufer rückübertragen. Eine Vereinbarung des Käufers mit Dritten, der zufolge die aus dem Weiterverkauf resultierenden Forderungen unabtretbar seien bzw. nur mit Zustimmung Dritter abgetreten werden dürfen, ist unzulässig und uns gegenüber unwirksam. Wir sind berechtigt vom Käufer zu verlangen, dass er seine Abnehmer mit eingeschriebenem Brief davon verständigt, dass seine Forderungen ihnen gegenüber an uns abgetreten wurden und Zahlungen mit schuldbefreiender Wirkung nur mehr direkt an uns geleistet werden können. Der Käufer verpflichtet sich, auf unser Verlangen einen entsprechenden Vermerk in seinen Büchern oder auf seinen Faktoren anzubringen. Wiederverkäufer sind verpflichtet, uns im Falle der Geltendmachung des Eigentumsvorbehaltes Kundenamen und Lieferadressen über erste Aufforderung unverzüglich mitzuteilen. Die Geltendmachung des Eigentumsvorbehaltes gilt nicht als Rücktritt vom Vertrag. Unbeschadet der Zahlungsverpflichtung des Käufers sind wir berechtigt, zurückgeholte Ware freihändig zu verkaufen und den Erlös dem Käufer gutzuschreiben, oder zum Marktpreis oder gemäß unserem zum Zeitpunkt der Rücknahme geltenden Preis abzüglich aller gewährten Rabatte, Bonifikationen und sonstigen Nachlässe sowie unter Abzug einer angemessenen Wertminderung gutzuschreiben.

Die Verpfändung oder Sicherungsübereignung der Vorbehaltswaren an Dritte ist stets unzulässig. Sollten hinsichtlich der Vorbehaltsware exekutive Schritte oder sonstige Zugriffsmaßnahmen von dritter Seite erfolgen, so hat der Kunde uns darüber unverzüglich zu informieren. Soweit der Kunde die exekutiven Schritte oder sonstige Zugriffsmaßnahmen zu vertreten hat, hat der Kunde uns die notwendigen Kosten, die uns im Zuge der zweckentsprechenden Rechtsverfolgung zur Abwehr dieser exekutiven Schritte oder sonstige Zugriffsmaßnahmen entstehen, zu ersetzen. Ist der Kunde mit seinen Zahlungen trotz Mahnung und Nachfristsetzung nach Ablauf der Nachfrist in Verzug sind wir berechtigt, die unter Eigentumsvorbehalt stehenden Waren einzuziehen, wobei der Einzug der Waren gleichzeitig unser Rücktritt vom Vertrag ist. Der Kunde hat den Wareneinzug zu dulden und es stehen dem Kunden dagegen keine Einwendungen oder Einreden gleich welcher Art zu, es sei denn, die Gegenrechte wurden von uns ausdrücklich anerkannt oder sind rechtskräftig gerichtlich festgestellt. Allfällige uns durch den Wareneinzug entstehende Transport- und Manipulationskosten hat der Kunde uns zu ersetzen.

13. Datenverarbeitung und -übermittlung

Wir verarbeiten personenbezogene Daten des Kunden, die uns im Zusammenhang mit einer, allenfalls auch erst in Anbahnung befindlichen, Geschäftsbeziehung übergeben oder die bei Abschluss eines Vertrages mit uns erhoben werden, vertraulich und nur gemäß den geltenden gesetzlichen Bestimmungen. Die Verarbeitung der personenbezogenen Daten des Kunden erfolgt zu Zwecken der Ausführung der an uns erteilten Aufträge, zur Kundenverwaltung, für Produktumfragen, zum Zwecke der Information über Produkte von uns und für die Beantwortung von Anfragen bei uns im jeweils dafür erforderlichen Umfang. Wir treffen entsprechende Sicherheitsvorkehrungen, um die personenbezogenen Daten des Vertragspartners gegen Manipulation, Verlust, Zerstörung oder gegen Zugriff unberechtigter Personen oder unberechtigte Offenlegung zu schützen. Es werden alle gesetzlichen technischen und organisatorischen Maßnahmen zur Einhaltung des Datenschutzes vorgenommen. Die Sicherheitsmaßnahmen werden von uns entsprechend der technologischen Entwicklung ständig verbessert. Unsere Mitarbeiter und die von uns allenfalls beauftragten Dienstleistungsunternehmen sind zur Verschwiegenheit und zur Einhaltung der Bestimmungen der Datenschutzgrundverordnung (DSGVO) sowie des Datenschutzgesetzes (DSG) verpflichtet.

Der Kunde stimmt zu, dass seine personenbezogenen Daten unbefristet (Name, Adresse, Firmenbuchnummer, Beruf), seine Bankverbindung, Angaben zur Bonität sowie die Informationen zur Auftragsabwicklung (Warenbezeichnung, Menge, Ausmaß, Preise, getroffene Vereinbarungen,

Lieferadressen, Ansprechpersonen, Zahlungen, Reklamationen, offene Forderungen) von uns für die oben genannten Zwecke verarbeitet werden oder an Dritte für die Verarbeitung zu diesen Zwecken weitergegeben werden. Der Kunde stimmt zu, dass ihm von Saint-Gobain Austria GmbH oder von uns beauftragte Dritte Angebote, Newsletter und Werbematerial übermittelt werden. Diese Zustimmung kann der Kunde jederzeit widerrufen.

Die personenbezogenen Daten des Vertragspartners werden von uns nur erhoben, gespeichert, verarbeitet und genutzt, soweit dies zur vertragsgemäßen Leistungserbringung erforderlich ist, wir an der Verarbeitung ein überwiegendes berechtigtes Interesse haben oder dies sonst von den bestehenden gesetzlichen Vorschriften bzw. der Einwilligung des Vertragspartners gedeckt ist. Der Zugriff auf personenbezogenen Daten des Vertragspartners wird von uns stets auf ein notwendiges Minimum begrenzt. Der Vertragspartner hat das Recht die Löschung der personenbezogenen Daten zu verlangen und sind wir verpflichtet diese zu löschen, sofern die Speicherung der personenbezogenen Daten zur Erfüllung des mit der Verarbeitung verfolgten Zwecks nicht mehr erforderlich ist.

14. Verpackung

Die von uns gelieferten Waren werden ausschließlich in Verpackungen geliefert, die an Entsorgungssystemen teilnehmen und nicht retour genommen. Gipskartonpaletten, gekennzeichnet mit den Stempeln GKPP/B, GKPP/HO oder GKPP/EH, sowie EURO Paletten werden IT. Preisliste verrechnet und können zurückgegeben werden. Ausschließlich in Österreich können die Paletten entweder im Zuge der Anlieferung, wenn bereits bei Bestellung bekannt gegeben und dann auch vom Fahrer bestätigt, oder durch gesonderte Anfahrt, wenn mehr als 25 Stück, retourniert werden. Beschädigte Paletten (Euro-Paletten oder GK-Pool-Paletten) werden mit einer Manipulationsgebühr IT. Preisliste und der ARA-Lizenzgebühr für Holz in Rechnung gestellt. Die Anzahl der von uns bezogenen und wieder retour gegebenen Paletten muss ausgeglichen sein. Eine Toleranz von +10% ist maximal zulässig. Paletten, die innerhalb von 12 Monaten nach Anlieferung nicht retourniert werden, werden von uns ersatzlos aus dem Palettenkonto gestrichen. Eine Gutschrift für gestrichene Paletten ist selbst bei späterer Rückgabe ausgeschlossen.

15. Silos und Maschinen

Silos werden von uns 14 Tage mietfrei zur Verfügung gestellt. Darüber hinaus wird eine Mietgebühr entsprechend unserer Preisliste verrechnet. Für die Aufstellung wird eine Aufstellungsgebühr IT, der aktuellen Preisliste in Rechnung gestellt. Für das Umstellen von Silos werden die in der Preisliste angeführten Umstellgebühren in Rechnung gestellt. Entsprechend der verwendeten Förderanlage werden druck- und drucklose Silos zur Verfügung gestellt. Der Kunde hat eine ungehinderte und gefahrlose Zufahrt für die Spezialfahrzeuge zu gewährleisten. Bereits fertiggestellte Einfahrten, Wege etc. sind - sofern erforderlich - so zu schützen, dass sie von den Spezialfahrzeugen nicht beschädigt werden können. Dem Kunden obliegt die Festlegung des Aufstellungsortes mit tragfähigem Untergrund und dessen Vorbereitung, Unterlagshölzer etc. sind beizustellen. Die Aufstellung erfolgt ausdrücklich über die Anweisung des Kunden bzw. des von ihm beauftragten Materialempfängers. Eventuell erforderliche Genehmigungen für teilweise oder ganz auf öffentlichen Straßen, Plätzen oder Fußgängerzonen aufgestellte Container sind vom Warenempfänger einzuholen. Für eine entsprechende Beleuchtung und Absicherung der Silos hat ebenfalls der Kunde Sorge zu tragen. Ab dem Zeitpunkt der Aufstellung haftet der Kunde für die Standsicherheit und deren regelmäßige Überprüfung. Er hat ab dann auch für sämtliche Beschädigungen, auch wegen höherer Gewalt, Zufall, Verlust, Diebstahl oder Zerstörung einzustehen. Beim Einsatz der TÜV-geprüften Container und Mischrohre ist auf die Einhaltung der technischen Richtlinien und die Bestimmungen über den Betrieb mit Silos und Siloanlagen des TÜV zu achten. Für Schäden am Silo oder an mitgelieferten Einrichtungen (Rüttler, Mischrohr, Stecker, Fülldeckel etc.), welche aus dem Betrieb des Silos auf der Baustelle resultieren, haftet der Verarbeiter, die Baufirma und der Bauherr. Für den Ausfall von Maschinen, welche aus Servicegründen zur Verfügung gestellt wurden und eventuell daraus resultierende Schäden übernehmen wir keine Haftung. Verschleißteile (Dosierventil, Magnetventil, Mischwelle, etc.) werden in Rechnung gestellt. Über den üblichen Rahmen hinausgehende Serviceleistungen bzw. Ersatzteile werden gesondert verrechnet. Kosten für mutwillige oder fahrlässige Beschädigungen oder mangelhafte Reinigung der Silos bzw. der mitgelieferten Einrichtungen sind vom Kunden zu bezahlen. Eventuelle Reinigungs- und/oder Instandsetzungsarbeiten an Silos bzw. den mitgelieferten Einrichtungen werden gesondert verrechnet.

Bei Nachfällen ist auf möglichst kurze Einblaslängen zu achten. Für verkehrsbedingte Verzögerungen übernehmen wir keine Haftung. Um eine Überschreitung der mietfreien Zeit zu vermeiden, ist der Abschluss der Arbeiten sofort bekannt zu geben, damit der Leercontainer wieder abgeholt werden kann.

16. Verbrauchangaben

Bei den Verbrauchangaben handelt es sich um den durchschnittlichen Materialverbrauch pro m2 hohl für voll gerechnet. Durch die Art des Untergrundes und des Auftrages kann der Verbrauch variieren. Für die reine Putzfläche muss ein Objektspezifischer (Mehr-)Verbrauch angenommen werden. Der Gesamtbedarf für ein Objekt ist jedenfalls unter Berücksichtigung einer Sicherheitsmenge zu kalkulieren. Verbrauchangaben sind rechtlich nicht verbindlich. Grundsätzlich sind geringe Farbabweichungen nicht auszuschließen. Bei Verwendung von verschiedenen Produktionschargen sind diese unbedingt vor Beginn zu vermischen. Bitte geben Sie bei Nachbestellungen unbedingt die Chargennummer, Auftragsnummer oder Ausarbeitungsnummer an. Druckfehler bei den Nummern vorbehalten.

17. Besondere Bedingungen für gefärbte Putze und Anstriche

weber.min Edelputze sind in unseren historischen Farbtönen ohne Farbaufschlag IT. Weber Farbblock Color-Spectrum erhältlich. ACHTUNG: Edelputze sind in bestimmten Farbtönen nicht bzw. nur annähernd möglich. weber.pas Silikatputz, weber.pas Silikonharzputz sowie weber.ton purolsil, weber.ton purolsil sind in Standardfarbtönen IT. Weber Farbtonfächer Color-Spectrum erhältlich. Kunstharzputze, Kunstharzanstriche und weber.pas topdry Aquabalance sind in Standardfarbtönen IT. Weber Farbtonfächer Color-Spectrum erhältlich.

Hellobezugswert bei WDV'S:

Bei der Wahl von Dünnschichtputzen auf weber.therm WDV-Systemen beachten Sie bitte, dass bei weber Kunstharzputz, weber Silikatputz, weber Silikonharzputz und weber.pas topdry Aquabalance Putzen ein Hellobezugswert von 25 nicht unterschritten werden darf.

Farbtonzuschläge:

Für die Farbgruppen C, D und E werden keine Farbaufschläge verrechnet. Farbtonzuschläge für pastöse Putze und Anstriche finden Sie bei den jeweiligen Produkten in der Preisliste. Für kundenbezogene Sonderproduktion behalten wir uns das Recht vor den Farbtonzuschlag nach dem tatsächlichen Materialaufwand zu verrechnen.

18. Compliance

Der Käufer garantiert, dass er weder dem Verkäufer noch einer im Saint-Gobain Konzern beschäftigten Person oder einem Dritten einen unangemessenen Vorteil aus dem Abschluss des Vertrages gewährt oder angeboten hat.

Der Verkäufer verpflichtet auch alle mit ihm verbundenen Unternehmen, leitenden Angestellten, Mitarbeiter, Vertreter, Subunternehmer zur Einhaltung dieser Bestimmung und der geltenden Gesetze zur Verhinderung von Korruption. Insbesondere dürfen der Käufer und alle im Namen des Käufers tätigen Personen keinem Beamten oder einer anderen Person direkt oder indirekt einen unangemessenen Vorteil versprechen, anbieten oder gewähren, um diese Person dazu zu bringen, etwas zu tun oder zu unterlassen, was gegen die gesetzlichen Bestimmungen oder ihre beruflichen Verpflichtungen verstößt. Der Käufer führt genaue Konten gemäß den allgemein anerkannten Rechnungslegungsgrundsätzen seines Landes, in denen alle durch diesen Vertrag generierten Finanzströme korrekt erfasst werden.

19. Salvatorische Klausel

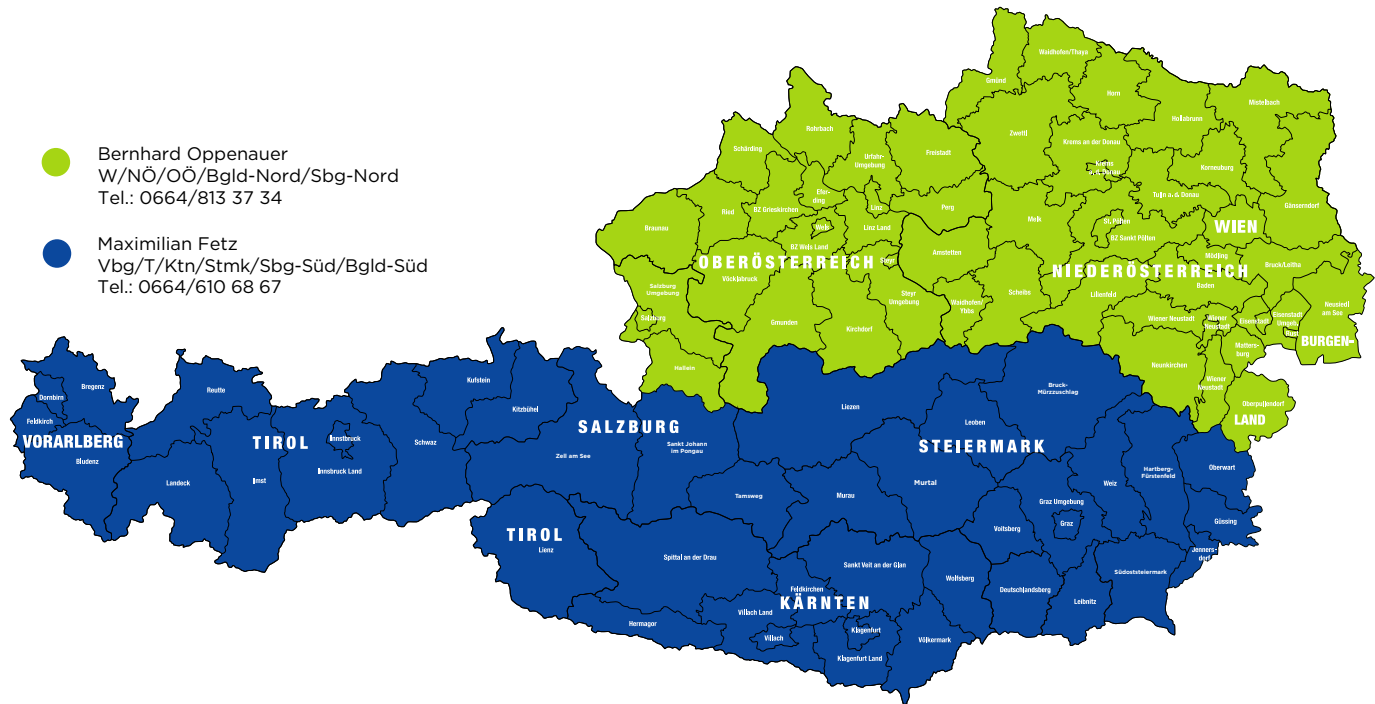
Sollten einzelne Bestimmungen dieser Verkaufs- und Lieferbedingungen ungültig oder unwirksam sein oder werden, so werden die übrigen Bestimmungen davon nicht berührt. Die ungültigen oder unwirksamen Bestimmungen sind durch solche Bestimmungen zu ersetzen, die dem Sinn und Zweck der ungültigen oder unwirksamen Bestimmung am nächsten kommen.

20. Gerichtsstand, anwendbares Recht

Zuständiges Gericht ist für alle - mittelbaren und unmittelbaren - Streitigkeiten, die sich aus dem Lieferungsvertrag ergeben, jeweils das sachlich zuständige Gericht am Sitz unseres Unternehmens. Es gilt österreichisches Recht unter Ausschluss des UN-Kaufrechts. Mit Erscheinen dieser allgemeinen Verkaufs- und Lieferbedingungen verlieren frühere Versionen ihre Gültigkeit.

Die Vertriebsteams

Die Kontaktdaten der regionalen Fachberater finden Sie auf unserer Website unter: www.isover.at/beratung-vertrieb





1. Auflage/500/1_2025/ikp Wien/Wograndl Druck



Saint-Gobain Austria GmbH
Zentrale:
8990 Bad Aussee
Unterkainisch 24
saint-gobain.at

2000 Stockerau, Prager Straße 77
www.isover.at

Kundenservice:
Tel.: +43 (0)2266 606 700
isover-at.verkauf@saint-gobain.com

Marketing:
Tel.: +43 (0)664 252 98 46
isover-at.marketing@saint-gobain.com

isover.at

Druckfehler und tech. Änderungen vorbehalten.